

Podstawowe informacje



Dane techniczne projektu

Całkowita powierzchnia	148.66 m²
Powierzchnia użytkowa	99.32 m²
Powierzchnia zabudowy	80 m²
Powierzchnia dachu	164.48 m²
Kubatura	623.50 m³
Wymiary budynku	10 x 8 m
Kąt nachylenia	42°
Wysokość budynku	8.33 m
Wymiary działki	18 x 16 m



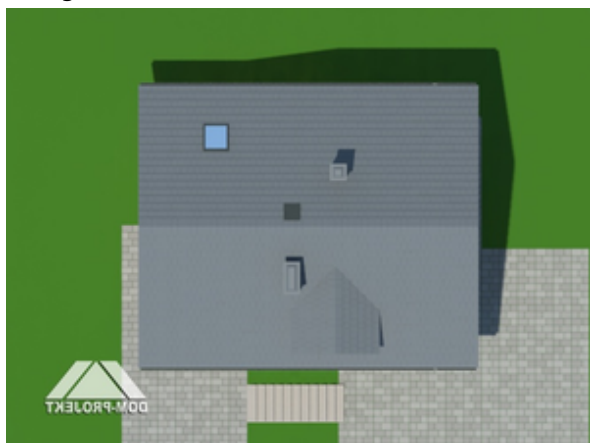
Opis projektu

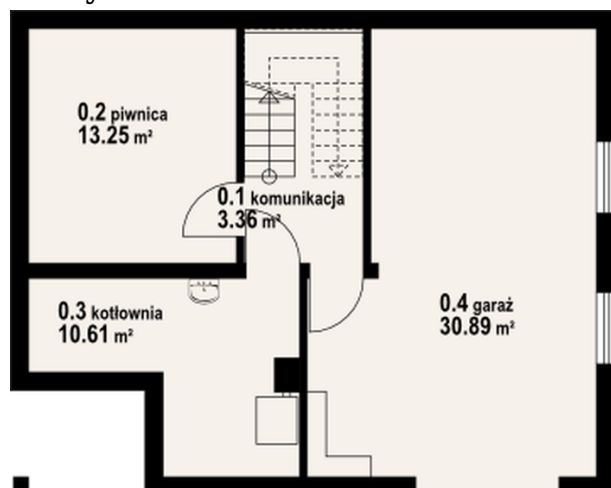
Dom z bali drewnianych. Parter, poddasze i pełne podpiwniczenie. Duży salon z aneksem kuchennym, kominkiem i wyjściem na taras, pokój, łazienka, wiatrołap i komunikacja. Na poddaszu trzy pokoje, łazienka i komunikacja. Balkon. W piwnicach garaż, kotłownia, piwnica i komunikacja. Zwarta bryła budynku i dach dwuspadowy sprzyjają szybkiej budowie i niskim kosztom eksploatacji.

Elewacje



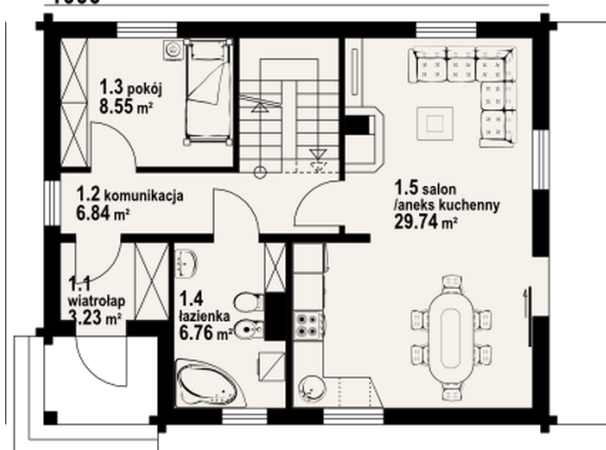
Sytuacje



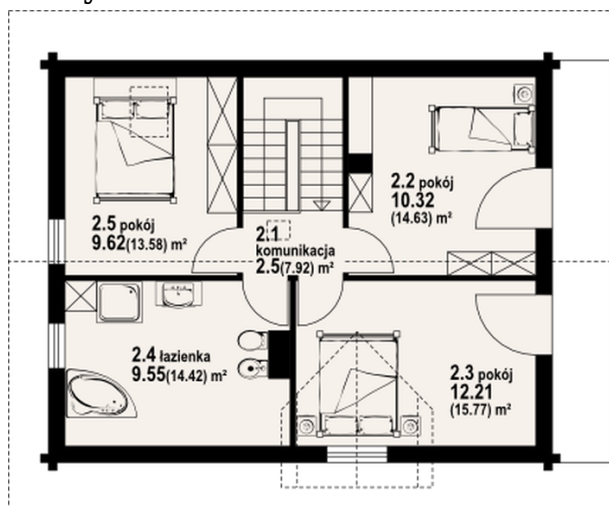
Rzuty

Piwnica 27.22 m²

komunikacja	3.36 m ²
piwnica	13.25 m ²
kotłownia	10.61 m ²
garaż	30.89 m ²

1000


Parter 55.12 m²

wiatrołap	3.23 m ²
komunikacja	6.84 m ²
pokój	8.55 m ²
salon z aneksem kuchennym	6.76 m ²
salon	29.74 m ²

Rzuty

Poddasze 66.32 m²

komunikacja	2.50 m ²
pokój	10.32 m ²
pokój	12.21 m ²
łazienka	9.55 m ²
pokój	9.62 m ²