

## Podstawowe informacje



## Dane techniczne projektu

|                               |                             |
|-------------------------------|-----------------------------|
| <b>Całkowita powierzchnia</b> | <b>139.85 m<sup>2</sup></b> |
| <b>Powierzchnia użytkowa</b>  | <b>141.53 m<sup>2</sup></b> |
| <b>Powierzchnia zabudowy</b>  | <b>163.56 m<sup>2</sup></b> |
| <b>Kubatura</b>               | <b>793 m<sup>3</sup></b>    |
| <b>Wymiary budynku</b>        | <b>19.35 x 11.85 m</b>      |
| <b>Kąt nachylenia</b>         | <b>35°</b>                  |
| <b>Wysokość budynku</b>       | <b>7.49 m</b>               |
| <b>Wymiary działki</b>        | <b>27.35 x 19.85 m</b>      |



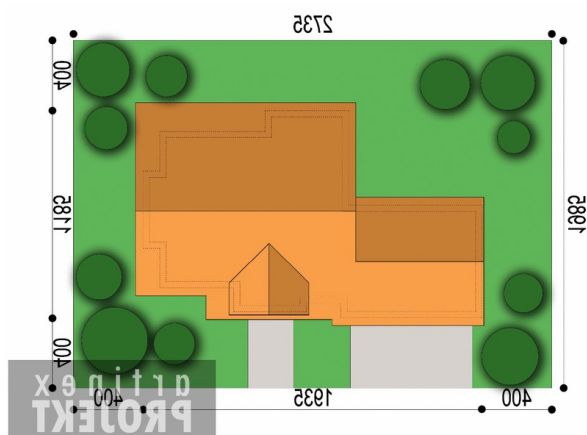
## Opis projektu

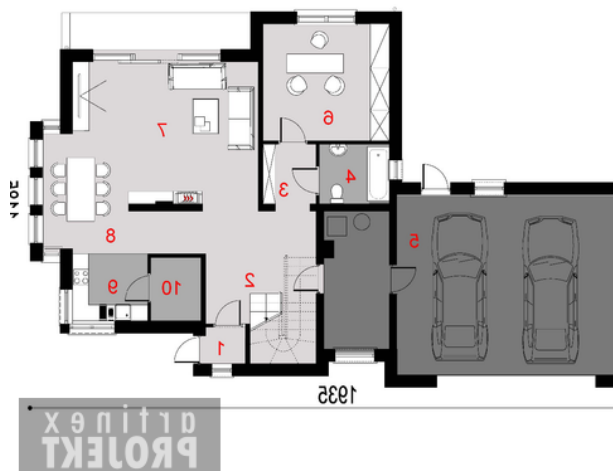
Dom mieszkalny jednorodzinny parterowy z poddaszem użytkowym. Idealny dla 4-5-osobowej rodziny. Prosta bryła budynku oraz nieskomplikowana konstrukcja wpływają na niższe koszty budowy. Bardzo funkcjonalny podział pomieszczeń z oddzielną strefą techniczną, strefą dzienną i nocną. Atutem tego projektu jest również nowoczesny wygląd elewacji. Wersja drewniana jest dostępna.

## Elewacje

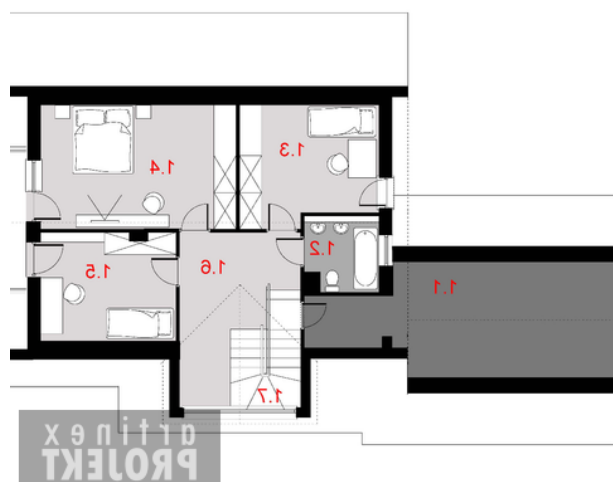


## Sytuacje



**Rzuty**

**Parter 87.67 m<sup>2</sup>**

|           |                      |
|-----------|----------------------|
| wiatrołap | 1.50 m <sup>2</sup>  |
| spizarnia | 3.14 m <sup>2</sup>  |
| kotłownia | 8.70 m <sup>2</sup>  |
| hall      | 13.20 m <sup>2</sup> |
| korytarz  | 3.13 m <sup>2</sup>  |
| łazienka  | 4.12 m <sup>2</sup>  |
| garaż     | 42.00 m <sup>2</sup> |
| pokój     | 15.63 m <sup>2</sup> |
| salon     | 23.51 m <sup>2</sup> |
| jadalnia  | 9.64 m <sup>2</sup>  |
| kuchnia   | 5.10 m <sup>2</sup>  |


**Poddasze 52.18 m<sup>2</sup>**

|          |                      |
|----------|----------------------|
| strych   | 10.38 m <sup>2</sup> |
| łazienka | 4.60 m <sup>2</sup>  |
| pokój    | 11.42 m <sup>2</sup> |
| pokój    | 17.98 m <sup>2</sup> |
| pokój    | 10.23 m <sup>2</sup> |
| korytarz | 12.49 m <sup>2</sup> |
| schody   | 5.84 m <sup>2</sup>  |