

Podstawowe informacje



Dane techniczne projektu

Całkowita powierzchnia	248.80 m²
Powierzchnia użytkowa	165.40 m²
Powierzchnia zabudowy	248.80 m²
Powierzchnia dachu	313 m²
Kubatura	1 286 m³
Wymiary budynku	16.30 x 21.55 m
Kąt nachylenia	35°
Wysokość budynku	7.56 m
Wymiary działki	24.30 x 29.55 m

Opis projektu

HomeKoncept 26 jest wyjątkowym domem parterowym. Uwagę przyciąga niezwykle ciekawy taras, elegancka elewacja domu wykonana z płyt betonowych połączonych z szlachetnym drewnem oraz białe belkowania wokół domu. Od frontu domu nie sposób nie zwrócić uwagi na reprezentacyjne wejście, delikatnie schowane pod drewnianym belkowaniem.

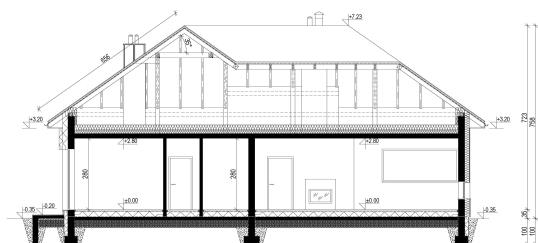
Wewnątrz domu warto podkreślić bardzo dużą strefę dzienną o powierzchni 60 m² z intrygującym podłużnym oknem w jadalni, kuchnię z wydzieloną spiżarnią, dużą garderobę oraz 4 przestronne pokoje dla domowników lub ich...

Elewacje



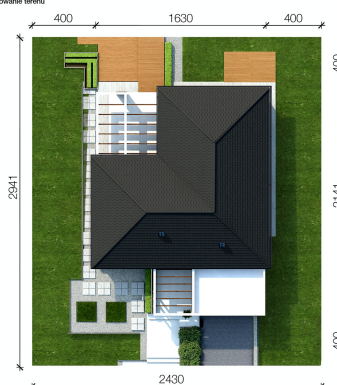
Przekrój

HomeKONCEPT 26
wersja podstawowa
przekrój



Sytuacje

HomeKONCEPT 26
wersja podstawowa
zagospodarowanie terenu



Rzuty

05-TRIEDAKOMOH
ewowetibooq uprow
sialabg budo
TRIEKACOMOH
m k.281
m 1.2E 2a1e1

