

Podstawowe informacje



Dane techniczne projektu

Powierzchnia użytkowa	182.46 m ²
Powierzchnia zabudowy	164.34 m ²
Powierzchnia dachu	230 m ²
Kubatura	823 m ³
Wymiary budynku	14.29 x 16.29 m
Kąt nachylenia	30°
Wysokość budynku	9.20 m
Wymiary działki	21.29 x 25.29 m

Opis projektu

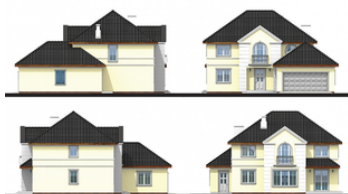
Projekt tradycyjnego domu piętrowego z garażem dwustanowiskowym.

Dom prosty i praktyczny o efektownym i niebanalnym wyglądzie.

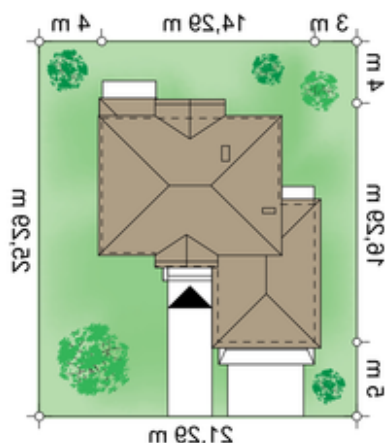
Parter ma wszystko to, co lubią Panie Domu: poręczną spiżarnię przy kuchni, bezpośrednie połączenie domu z garażem oraz, zapewniające ciepło domowego ogniska, obszerne pomieszczenie salonu z jadalnią.

W sąsiedztwie salonu, lecz nieco na uboczu – od zacisznej ogrodowej strony – znalazł się spory pokój, który można przeznaczyć na gabinet, na pokój dla gości, lub po prostu na kolejny pokój d...

Elewacje



Sytuacje



Rzuty