

## Podstawowe informacje



## Dane techniczne projektu

<b>Całkowita powierzchnia</b>	<b>106.68 m<sup>2</sup></b>
<b>Powierzchnia użytkowa</b>	<b>92.15 m<sup>2</sup></b>
<b>Powierzchnia zabudowy</b>	<b>154 m<sup>2</sup></b>
<b>Powierzchnia dachu</b>	<b>244 m<sup>2</sup></b>
<b>Kubatura</b>	<b>720.25 m<sup>3</sup></b>
<b>Wymiary budynku</b>	<b>20 x 8 m</b>
<b>Kąt nachylenia</b>	<b>34°</b>
<b>Wysokość budynku</b>	<b>6.64 m</b>
<b>Wymiary działki</b>	<b>28 x 16 m</b>



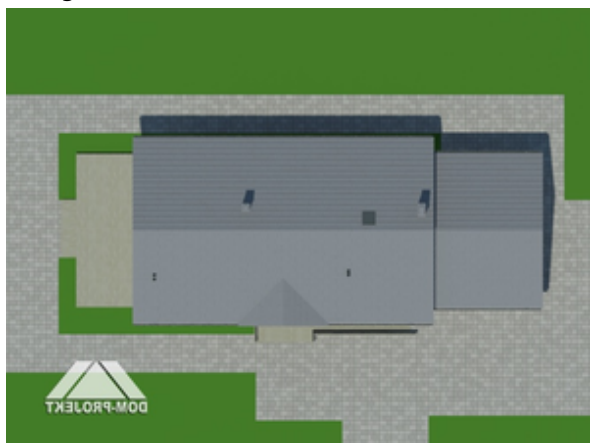
## Opis projektu

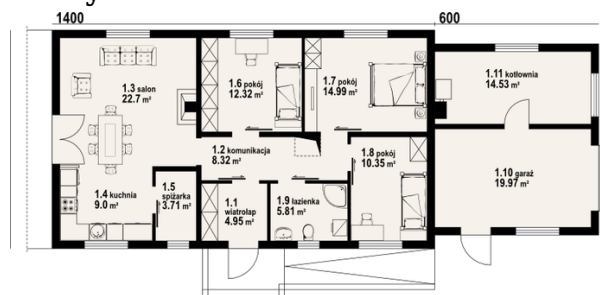
Dom w konstrukcji szkieletu drewnianego. Parterowy z poddaszem nieużytkowym. Duży salon z kominkiem, wyjściem na taras, i otwartą kuchnią. Obok kuchni spiżarka. Trzy pokoje, łazienka, wiatrołap, garaż i kotłownia. Prosta bryła budynku i dwuspadowy dach sprzyjają niskim kosztom budowy i eksploatacji.

## Elewacje



## Sytuacje



**Rzuty**

**Parter 106.68 m<sup>2</sup>**

<b>wiatrołap</b>	4.95 m <sup>2</sup>
<b>garaż</b>	19.97 m <sup>2</sup>
<b>łazienka</b>	5.81 m <sup>2</sup>
<b>pokój</b>	10.35 m <sup>2</sup>
<b>pokój</b>	14.99 m <sup>2</sup>
<b>pokój</b>	12.32 m <sup>2</sup>
<b>spiżarka</b>	3.71 m <sup>2</sup>
<b>kuchnia</b>	9.00 m <sup>2</sup>
<b>salon</b>	22.70 m <sup>2</sup>
<b>komunikacja</b>	8.32 m <sup>2</sup>
<b>kotłownia</b>	14.53 m <sup>2</sup>