

Podstawowe informacje



Dane techniczne projektu

Całkowita powierzchnia	207.19 m²
Powierzchnia użytkowa	124.07 m²
Powierzchnia zabudowy	165 m²
Powierzchnia dachu	239.84 m²
Kubatura	998.23 m³
Wymiary budynku	15.81 x 11 m
Kąt nachylenia	30°
Wysokość budynku	7.45 m
Wymiary działki	23.82 x 19 m



Opis projektu

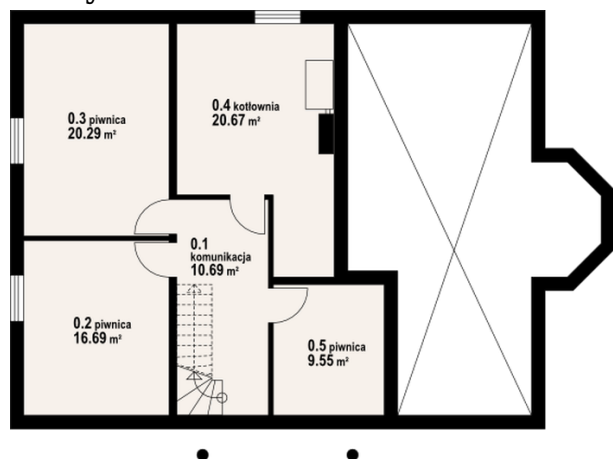
Dom parterowy z poddaszem nieużytkowym i częściowym podpiwniczeniem. Duży salon z kominkiem, wyjściem na taras i otwarciem do kuchni. Trzy pokoje, łazienka, wc, pralnia, wiatrolap i komunikacja. Poddasze nieużytkowe (możliwość adaptacji na pomieszczenia mieszkalne w przyszłości). W piwnicach kotłownia i pomieszczenia gospodarcze.

Elewacje

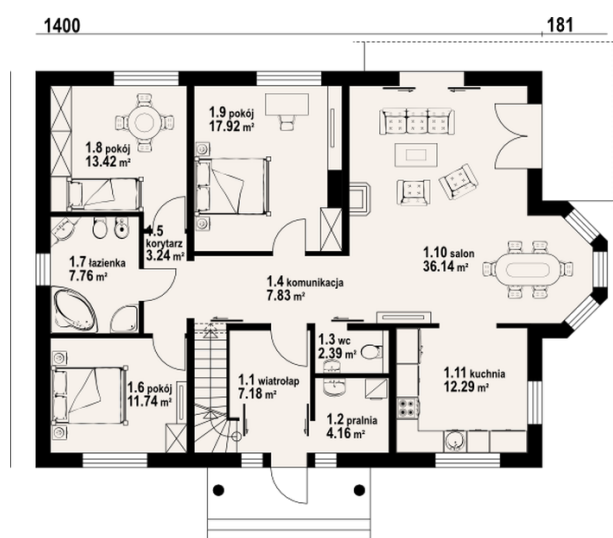


Sytuacje

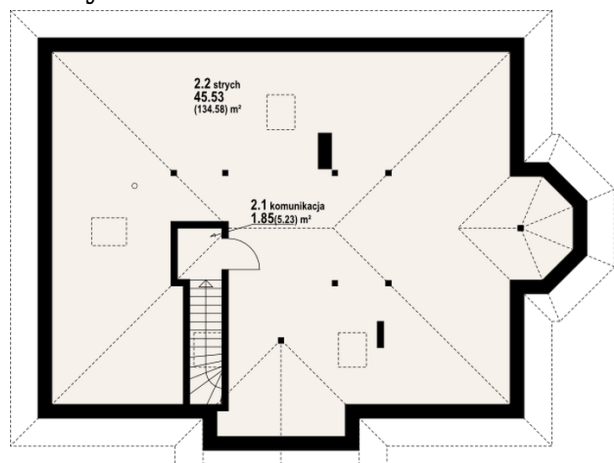


Rzuty

Piwnica 77.89 m²

komunikacja	10.69 m ²
piwnica	16.69 m ²
piwnica	20.29 m ²
kotłownia	20.67 m ²
piwnica	9.55 m ²


Parter 124.07 m²

wiatrołap	7.18 m ²
salon	36.14 m ²
kuchnia	12.29 m ²
pralnia	4.16 m ²
wc	2.39 m ²
komunikacja	7.83 m ²
korytarz	3.24 m ²
pokój	11.74 m ²
łazienka	7.76 m ²
pokój	13.42 m ²
pokój	17.92 m ²

Rzuty**Poddasze 5.23 m²**

komunikacja

1.85 m²

strych

45.53 m²