

Podstawowe informacje



Dane techniczne projektu

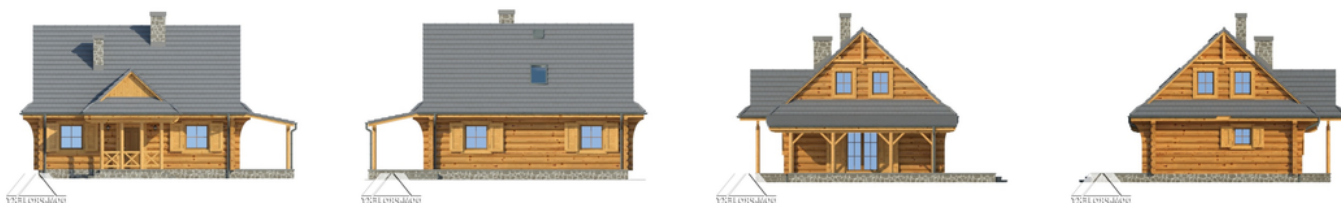
Całkowita powierzchnia	113.65 m²
Powierzchnia użytkowa	86.20 m²
Powierzchnia zabudowy	73.50 m²
Powierzchnia dachu	189.38 m²
Kubatura	370 m³
Wymiary budynku	10 x 7.35 m
Kąt nachylenia	43°
Wysokość budynku	7.85 m
Wymiary działki	18.50 x 15.35 m



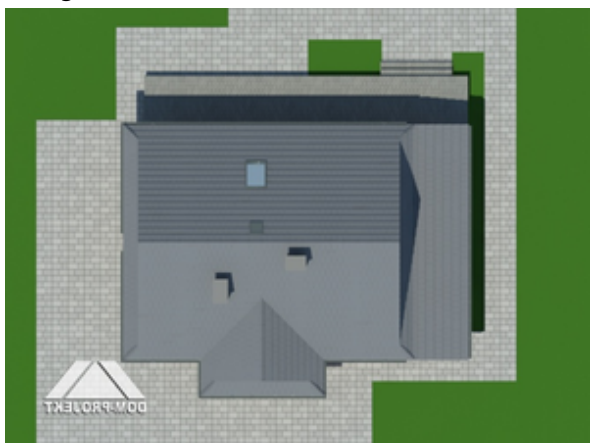
Opis projektu

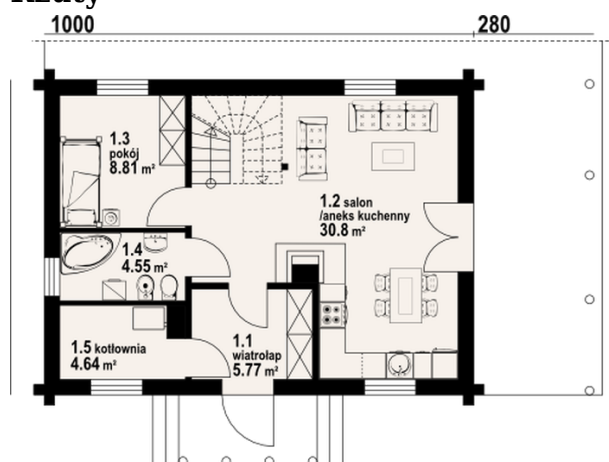
Dom z bali drewnianych. Architektura nawiązuje do tradycyjnych domów góralskich. Duży salon z aneksem kuchennym, kominkiem, wyjściem na zadaszony taras i schodami na poddasze. Pokój, łazienka, wiatrołap i kotłownia. Na poddaszu trzy pokoje, łazienka i komunikacja.

Elewacje

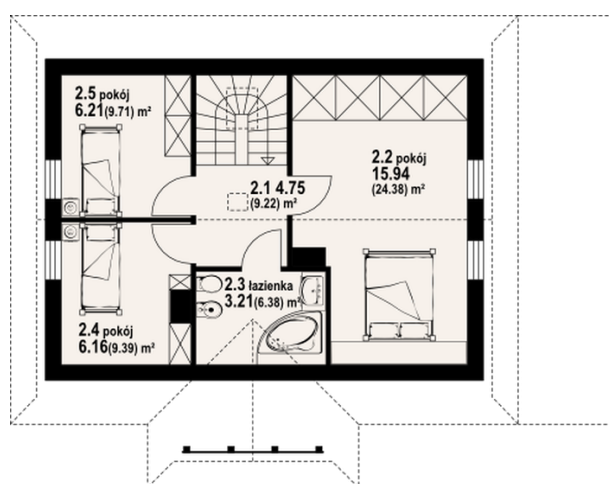


Sytuacje



Rzuty

Parter 54.57 m²

wiatrołap	5.77 m ²
salon z aneksem kuchennym	30.80 m ²
pokój	8.81 m ²
łazienka	4.55 m ²
kotłownia	4.64 m ²


Poddasze 59.08 m²

komunikacja	4.75 m ²
pokój	15.94 m ²
łazienka	3.21 m ²
pokój	6.16 m ²
pokój	6.21 m ²