

Podstawowe informacje



Dane techniczne projektu

Całkowita powierzchnia	124.57 m²
Powierzchnia użytkowa	116.47 m²
Powierzchnia zabudowy	140.58 m²
Powierzchnia dachu	169 m²
Kubatura	490.13 m³
Wymiary budynku	15.70 x 13 m
Kąt nachylenia	45°
Wysokość budynku	9.16 m
Wymiary działki	24.10 x 24.50 m



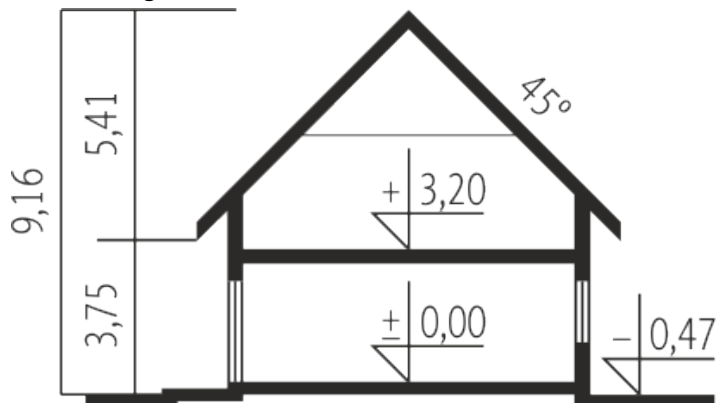
Opis projektu

Tobiasz II G2 MULTI-COMFORT to dom zaprojektowany z myślą o wielbicielach przytulnych wnętrz otulonych dyskretnym urokiem modernistycznego designu. Oryginalny garaż przełamuje klasyczny wygląd domu i nadaje mu nowoczesny wygląd, który dodatkowo podkreśla atrakcyjna elewacja. Wnętrze domu z elastycznym układem funkcjonalnym, harmonijnie dopasuje się do zmieniających się potrzeb rodziny, ciesząc mieszkańców swoją codzienną wygodą.

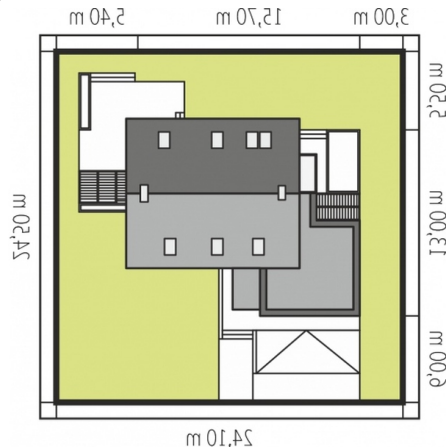
Elewacje

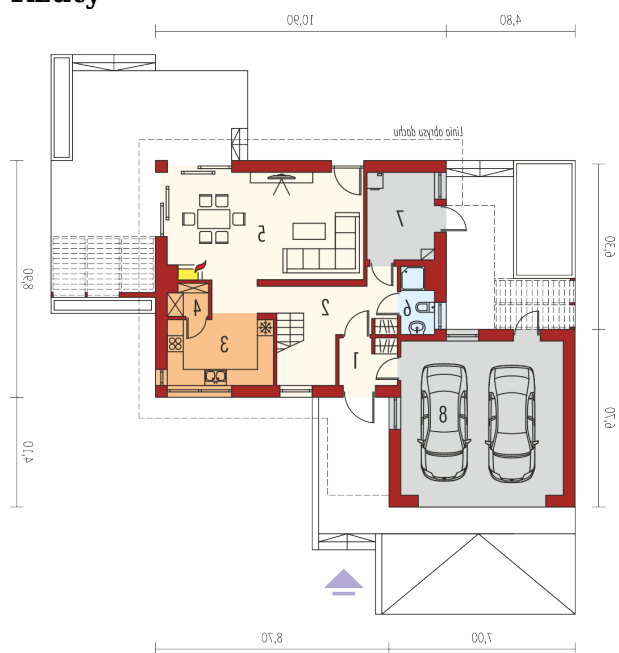


Przekrój

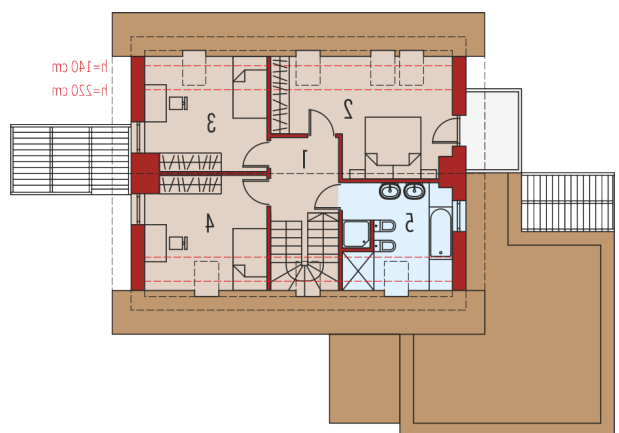


Sytuacje



Rzuty

Parter 70.80 m²

Wiatrołap	3.58 m ²
Hol	13.59 m ²
Kuchnia	10.01 m ²
Spizarnia	1.70 m ²
Pokój dzienny + jadalnia	31.00 m ²
Łazienka	2.82 m ²
Kotłownia	8.10 m ²
Garaż	34.62 m ²


Poddasze 53.77 m²

Korytarz	5.56 m ²
Sypialnia	15.41 m ²
Sypialnia	11.65 m ²
Sypialnia	11.65 m ²
Łazienka	9.50 m ²