

Podstawowe informacje



Dane techniczne projektu

Całkowita powierzchnia	113.38 m²
Powierzchnia użytkowa	103.83 m²
Powierzchnia zabudowy	94.60 m²
Powierzchnia dachu	150 m²
Kubatura	346.84 m³
Wymiary budynku	10.20 x 9.60 m
Kąt nachylenia	45°
Wysokość budynku	8.72 m
Wymiary działki	18.20 x 20.10 m



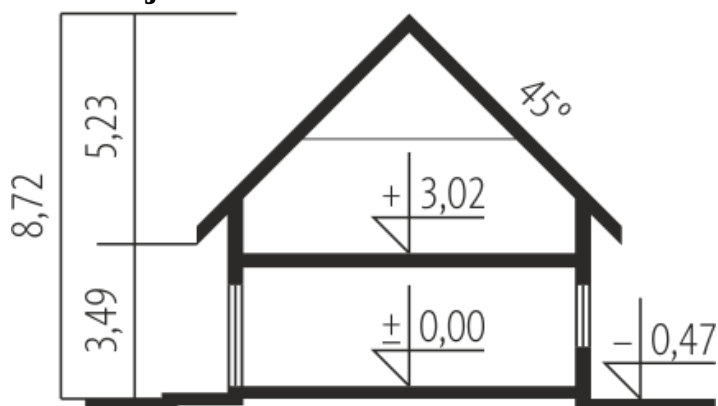
Opis projektu

Tim III Mocca to optymalne połączenie klasycznej elegancji i sprawdzonych rozwiązań funkcjonalnych. Zwarta bryła budynku, prosty, dwuspadowy dach i ergonomiczny układ pomieszczeń sprawiają, że dom jest tani w realizacji i późniejszej eksploatacji. We wnętrzu zaplanowano czytelny podział stref, znakomicie doświetlony naturalnym światłem, które dzięki dużym przeszkleniom swobodnie wpada do środka, wprowadzając jasną, przytulną atmosferę. Na elewacji króluje szykowna, biszkoptowo-czekoladowa kompozycja, która tworzy wysmakowany efekt estetyczny i w subtel...

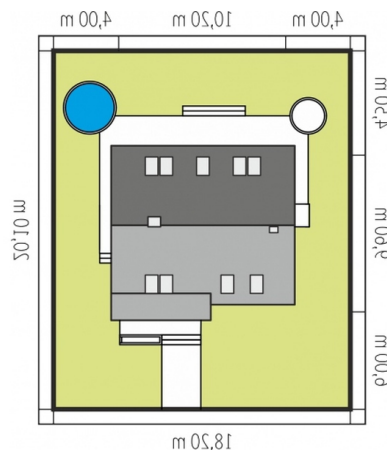
Elewacje

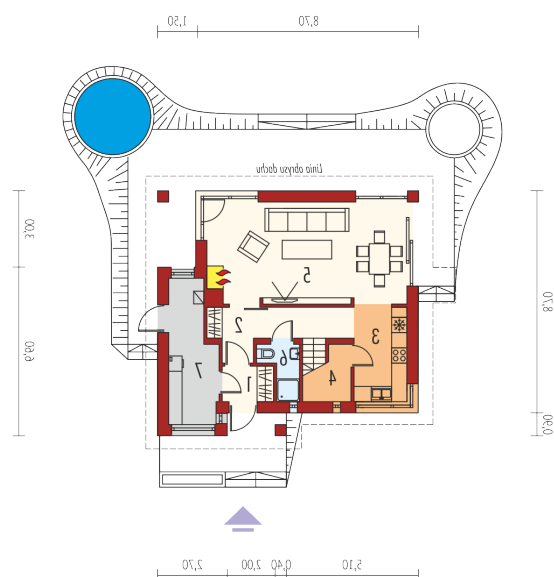


Przekrój

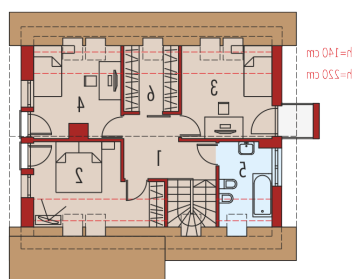


Sytuacje



Rzuty

Parter 65.81 m²

Wiatrołap	2.75 m ²
Hol / schody	11.38 m ²
Kuchnia	7.60 m ²
Spizarnia	0.94 m ²
Pokój dzienny / jadalnia	31.07 m ²
Łazienka	2.52 m ²
Kotłownia	9.55 m ²

Poddasze 47.57 m²


Korytarz	7.51 m ²
Sypialnia	10.83 m ²
Sypialnia	10.39 m ²
Sypialnia	9.54 m ²
Łazienka	5.31 m ²
Garderoba	3.99 m ²