

## Podstawowe informacje



## Dane techniczne projektu

<b>Całkowita powierzchnia</b>	<b>147.17 m<sup>2</sup></b>
<b>Powierzchnia użytkowa</b>	<b>139.13 m<sup>2</sup></b>
<b>Powierzchnia zabudowy</b>	<b>151.95 m<sup>2</sup></b>
<b>Powierzchnia dachu</b>	<b>166 m<sup>2</sup></b>
<b>Kubatura</b>	<b>540.23 m<sup>3</sup></b>
<b>Wymiary budynku</b>	<b>15 x 11.10 m</b>
<b>Kąt nachylenia</b>	<b>42°</b>
<b>Wysokość budynku</b>	<b>8.91 m</b>
<b>Wymiary działki</b>	<b>22 x 19.10 m</b>



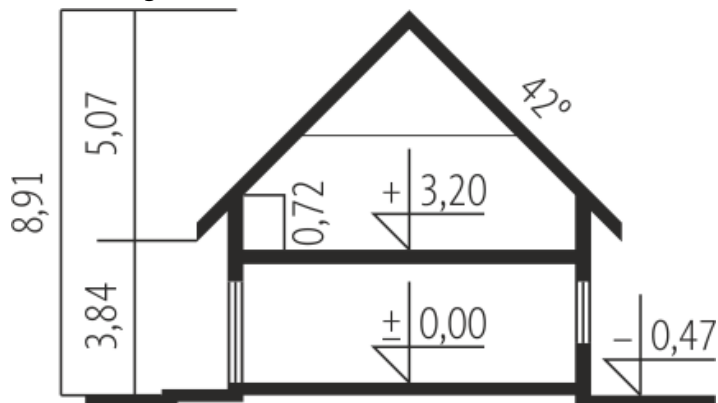
## Opis projektu

Santiago G1 ENERGO PLUS to superenergooszczędny dom, który emanuje spokojem i przytulną elegancją. Prosty, a jednocześnie efektowny - ze świetnie zorganizowaną funkcją, znakomicie doświetlonym poddaszem i dwoma pięknymi tarasami. Idealny dla rodziny, która chce mieszkać komfortowo i wygodnie w domu przyjaznym ludziom i środowisku naturalnemu.

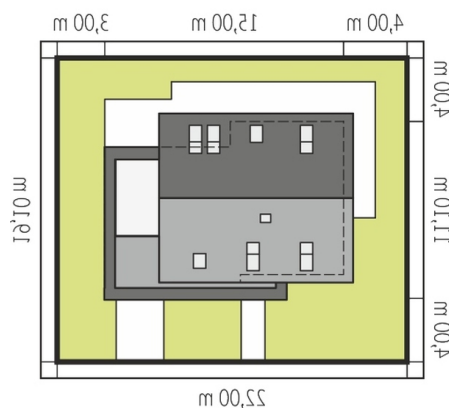
## Elewacje

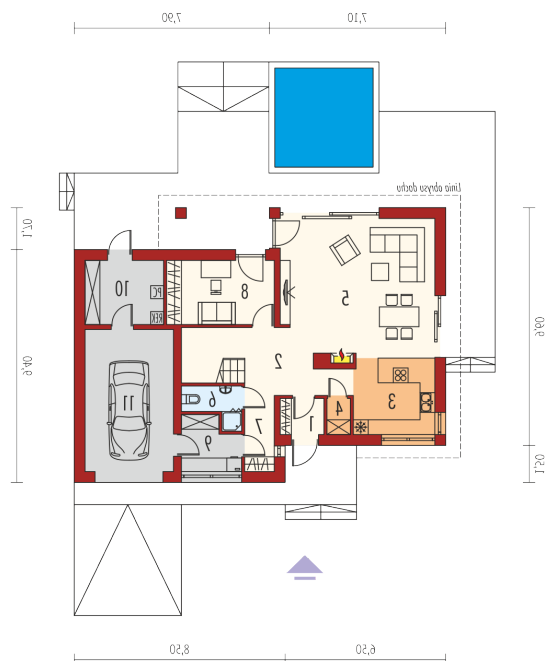


## Przekrój

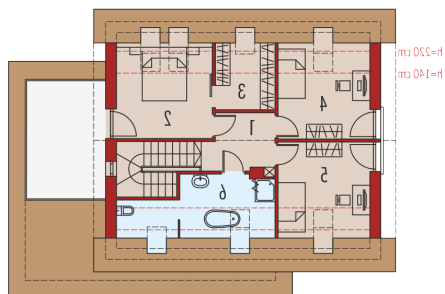


## Sytuacje



**Rzuty**

**Parter 93.15 m<sup>2</sup>**

<b>Wiatrołap</b>	2.52 m <sup>2</sup>
<b>Pom. techniczne</b>	8.04 m <sup>2</sup>
<b>Garaż</b>	20.40 m <sup>2</sup>
<b>Hol + schody</b>	13.86 m <sup>2</sup>
<b>Kuchnia</b>	10.21 m <sup>2</sup>
<b>Spizarnia</b>	1.33 m <sup>2</sup>
<b>Pokój dzienny + jadalnia</b>	34.38 m <sup>2</sup>
<b>Łazienka</b>	3.21 m <sup>2</sup>
<b>Garderoba</b>	3.62 m <sup>2</sup>
<b>Gabinet</b>	11.26 m <sup>2</sup>
<b>Pom. gospodarcze</b>	4.72 m <sup>2</sup>

**Poddasze 54.02 m<sup>2</sup>**


<b>Korytarz</b>	5.82 m <sup>2</sup>
<b>Sypialnia</b>	11.97 m <sup>2</sup>
<b>Garderoba</b>	4.71 m <sup>2</sup>
<b>Sypialnia</b>	11.47 m <sup>2</sup>
<b>Sypialnia</b>	11.47 m <sup>2</sup>
<b>Łazienka</b>	8.58 m <sup>2</sup>