

## Podstawowe informacje



## Dane techniczne projektu

<b>Całkowita powierzchnia</b>	<b>134.39 m<sup>2</sup></b>
<b>Powierzchnia użytkowa</b>	<b>122.63 m<sup>2</sup></b>
<b>Powierzchnia zabudowy</b>	<b>165.53 m<sup>2</sup></b>
<b>Powierzchnia dachu</b>	<b>202 m<sup>2</sup></b>
<b>Kubatura</b>	<b>531.82 m<sup>3</sup></b>
<b>Wymiary budynku</b>	<b>16.30 x 10.90 m</b>
<b>Kąt nachylenia</b>	<b>22°</b>
<b>Wysokość budynku</b>	<b>8.72 m</b>
<b>Wymiary działki</b>	<b>23.30 x 17.90 m</b>



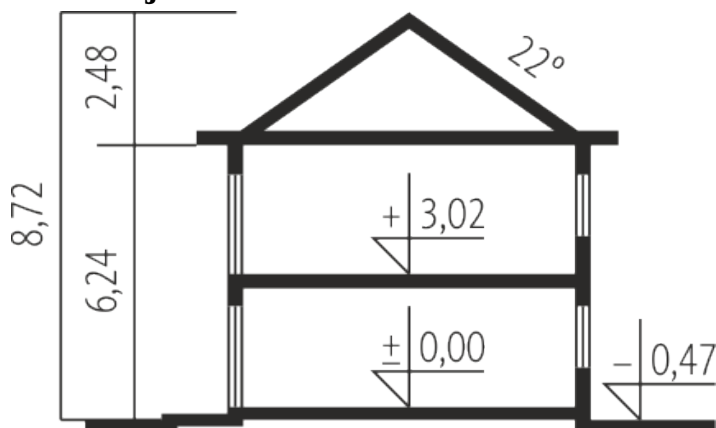
## Opis projektu

Rodrigo IV G2 to piękny dom, w którym słoneczna atmosfera przeplata się z harmonią eleganckich połączeń. Ponadczasowa uroda cegły w parze z nowoczesnymi detalami prezentuje się modnie i intrygująco. Dzięki dużej ilości okien wewnątrz jest maksymalnie doświetlone i otwarte na piękno lokalnego krajobrazu. Atrakcyjną częścią projektu jest luksusowy taras, gdzie w otoczeniu zieleni, domownicy delektują się rodzinnym obiadem i miło spędzają czas z przyjaciółmi.

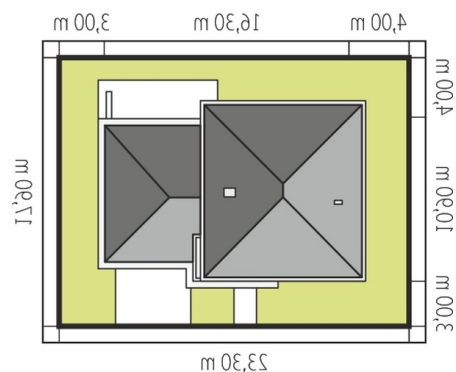
## Elewacje

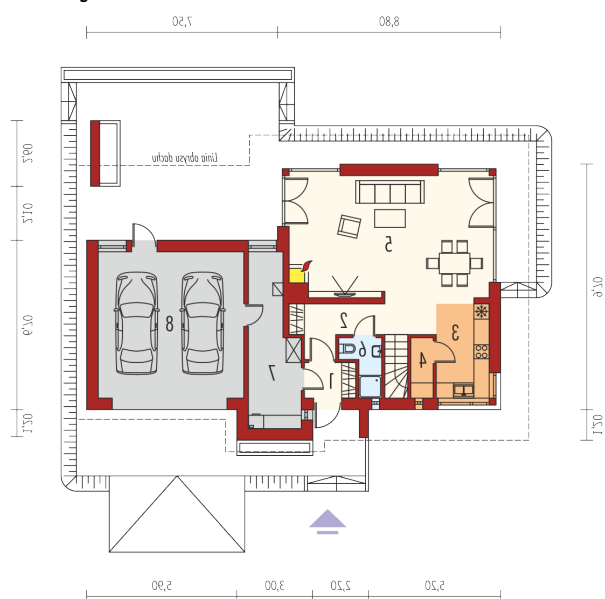


## Przekrój

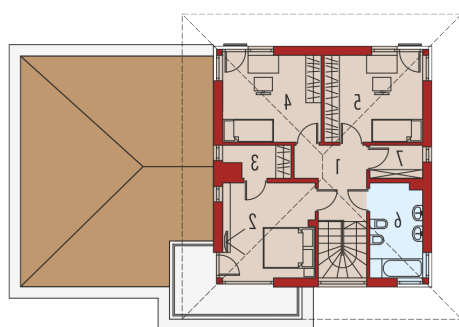


## Sytuacje



**Rzuty**

**Parter 75.14 m<sup>2</sup>**

<b>wiatrołap</b>	2.75 m <sup>2</sup>
<b>Hol schody</b>	10.25 m <sup>2</sup>
<b>Kuchnia</b>	7.58 m <sup>2</sup>
<b>Spiarnia</b>	2.21 m <sup>2</sup>
<b>Pokój dzienny</b>	37.87 m <sup>2</sup>
<b>łazienka</b>	2.72 m <sup>2</sup>
<b>Kotłownia</b>	11.76 m <sup>2</sup>
<b>Garaż</b>	32.67 m <sup>2</sup>


**Piętro 59.25 m<sup>2</sup>**

<b>Korytarz</b>	6.80 m <sup>2</sup>
<b>Sypialnia</b>	13.36 m <sup>2</sup>
<b>Garderoba</b>	2.86 m <sup>2</sup>
<b>Sypialnia</b>	13.06 m <sup>2</sup>
<b>Sypialnia</b>	13.06 m <sup>2</sup>
<b>łazienka</b>	7.49 m <sup>2</sup>
<b>Pom gospodarcze</b>	2.62 m <sup>2</sup>