

Podstawowe informacje



Dane techniczne projektu

Całkowita powierzchnia	143.92 m²
Powierzchnia użytkowa	129.29 m²
Powierzchnia zabudowy	138.52 m²
Powierzchnia dachu	107 m²
Kubatura	498.99 m³
Wymiary budynku	13.50 x 10.90 m
Kąt nachylenia	40°
Wysokość budynku	8.71 m
Wymiary działki	20.50 x 18.90 m

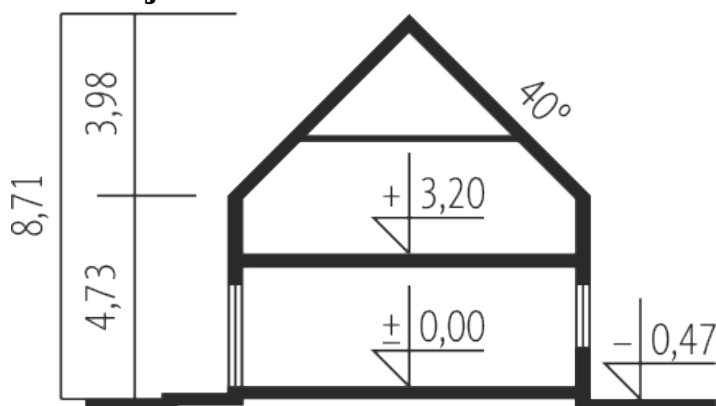
Opis projektu

Pedro II G1 ENERGO PLUS to superenergooszczędny dom, który emanuje spokojem i dyskretną elegancją. W jego wnętrzu świetnie odnajdzie się rodzina, która ceni otwartą, słoneczną przestrzeń. Na parterze zaplanowano przytulną, reprezentacyjną strefę dzienną, na poddaszu - zaciszny azyl nocny. Do dyspozycji domowników są również dwa rewelacyjne tarasy.

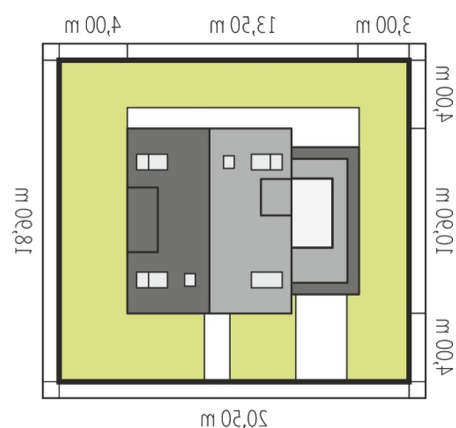
Elewacje

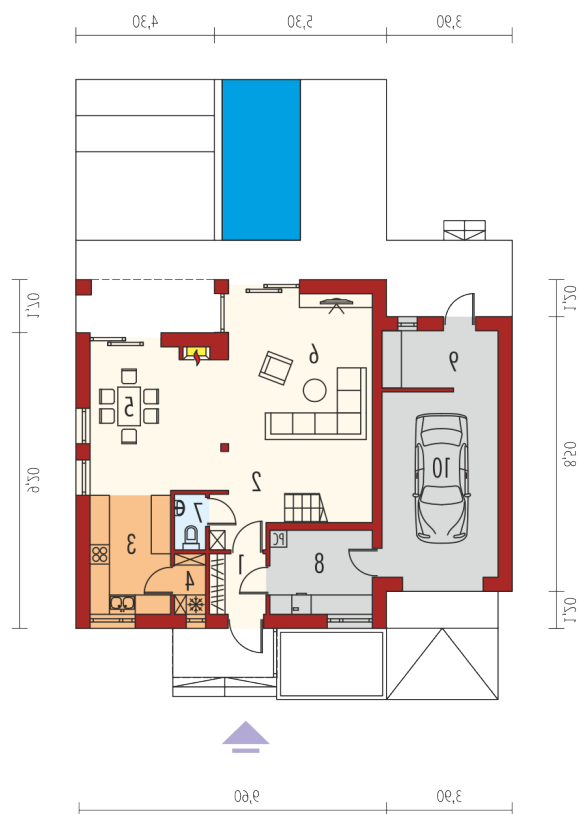


Przekrój



Sytuacje



Rzuty

Parter 82.92 m²

Wiatrołap	3.21 m ²
Garaż	20.51 m ²
Hol + schody	9.74 m ²
Kuchnia	9.53 m ²
Spizarnia	1.75 m ²
Jadalnia	10.98 m ²
Pokój dzienny	31.47 m ²
Toaleta	1.61 m ²
Pom. techniczne	8.16 m ²
Pom. gospodarcze	6.47 m ²

Poddasze 61 m²

Korytarz	6.04 m ²
Sypialnia	16.88 m ²
Sypialnia	15.85 m ²
Sypialnia	11.72 m ²
Łazienka	10.51 m ²

