

## Podstawowe informacje



## Dane techniczne projektu

<b>Całkowita powierzchnia</b>	<b>153.82 m<sup>2</sup></b>
<b>Powierzchnia użytkowa</b>	<b>145.33 m<sup>2</sup></b>
<b>Powierzchnia zabudowy</b>	<b>183.32 m<sup>2</sup></b>
<b>Powierzchnia dachu</b>	<b>265 m<sup>2</sup></b>
<b>Kubatura</b>	<b>662.67 m<sup>3</sup></b>
<b>Wymiary budynku</b>	<b>15.70 x 12.80 m</b>
<b>Kąt nachylenia</b>	<b>36°</b>
<b>Wysokość budynku</b>	<b>7.64 m</b>
<b>Wymiary działki</b>	<b>23.70 x 20.80 m</b>



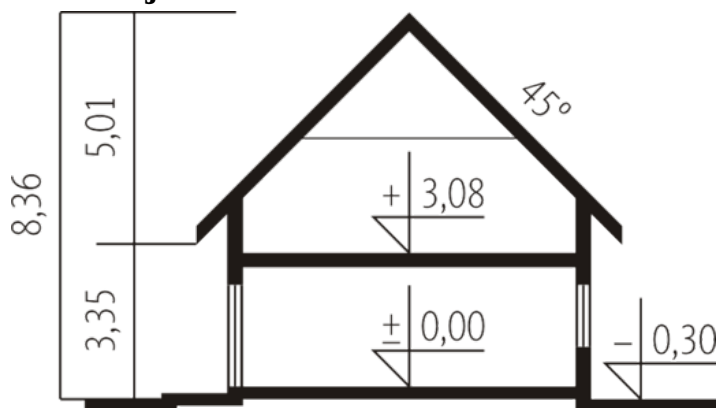
## Opis projektu

Olaf G2 ENERGO PLUS to idealne połączenie nowoczesnej elegancji, codziennej wygody i funkcjonalności. Dużym atutem projektu są szerokie przeszklenia, które dodają bryle lekkości i sprawiają, że granica między wnętrzem a ogrodem subtelnie się zaciera. Ciekawym elementem frontowej fasady budynku jest okno kolankowe, które znakomicie doświetla sypialnię na poddaszu i w atrakcyjny sposób podkreśla współczesny charakter domu.

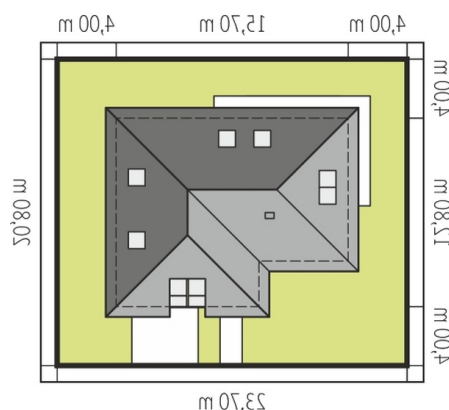
## Elewacje

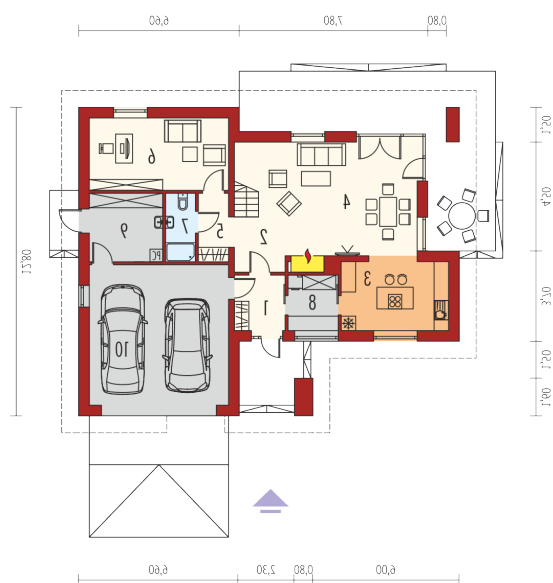


## Przekrój

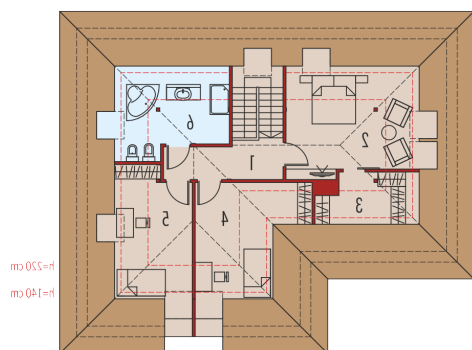


## Sytuacje



**Rzuty**

**Parter 92.79 m<sup>2</sup>**

Wiatrołap	4.74 m <sup>2</sup>
Garaż	32.52 m <sup>2</sup>
Hol / schody	11.52 m <sup>2</sup>
Kuchnia	12.55 m <sup>2</sup>
Pokój dzienny / jadalnia	26.83 m <sup>2</sup>
Korytarz	3.45 m <sup>2</sup>
Gabinet	17.10 m <sup>2</sup>
Łazienka	3.42 m <sup>2</sup>
Pom. gospodarcze	4.69 m <sup>2</sup>
Pom. techniczne	8.49 m <sup>2</sup>


**Poddasze 61.03 m<sup>2</sup>**

Korytarz	7.38 m <sup>2</sup>
Sypialnia	17.16 m <sup>2</sup>
Garderoba	4.28 m <sup>2</sup>
Sypialnia	11.63 m <sup>2</sup>
Sypialnia	10.24 m <sup>2</sup>
Łazienka	10.34 m <sup>2</sup>