

## Podstawowe informacje



## Dane techniczne projektu

<b>Całkowita powierzchnia</b>	<b>112.12 m<sup>2</sup></b>
<b>Powierzchnia użytkowa</b>	<b>108.26 m<sup>2</sup></b>
<b>Powierzchnia zabudowy</b>	<b>91.86 m<sup>2</sup></b>
<b>Powierzchnia dachu</b>	<b>153 m<sup>2</sup></b>
<b>Kubatura</b>	<b>355.91 m<sup>3</sup></b>
<b>Wymiary budynku</b>	<b>12.40 x 7.70 m</b>
<b>Kąt nachylenia</b>	<b>45°</b>
<b>Wysokość budynku</b>	<b>8.39 m</b>
<b>Wymiary działki</b>	<b>20.40 x 15.70 m</b>



## Opis projektu

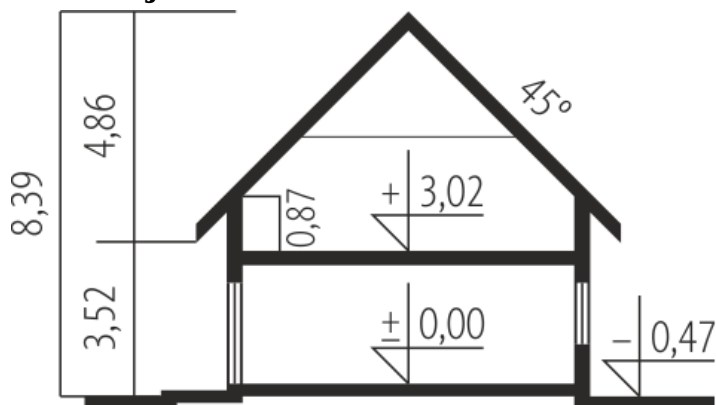
Dom parterowy z poddaszem użytkowym, niepodpiwniczony. Przeznaczony dla 3-4-osobowej rodziny. Na parterze zaprojektowano strefę dzienną: salon z kominkiem, kuchnię oraz obszerną jadalnię. Pokój dzienny jest odseparowany od części kuchennej i jadalnianej, dzięki czemu domownicy zyskują komfort użytkowy. Znalazła się tu również toaleta i pomieszczenie gospodarcze. Strefę nocną zlokalizowano na poddaszu. Tworzą ją trzy duże sypialnie, w tym jedna z garderobą oraz wygodna łazienka.

Dom Liv 2 łączy ergonomię, energooszczędność oraz komfort użytkowy. Dzięki zastosowaniu dużej ilości...

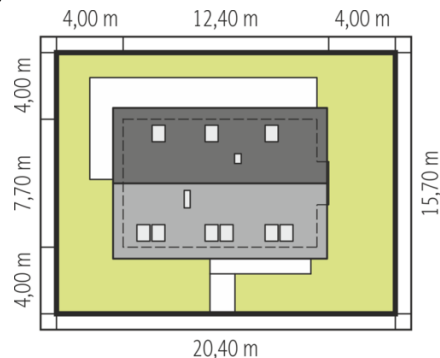
## Elewacje



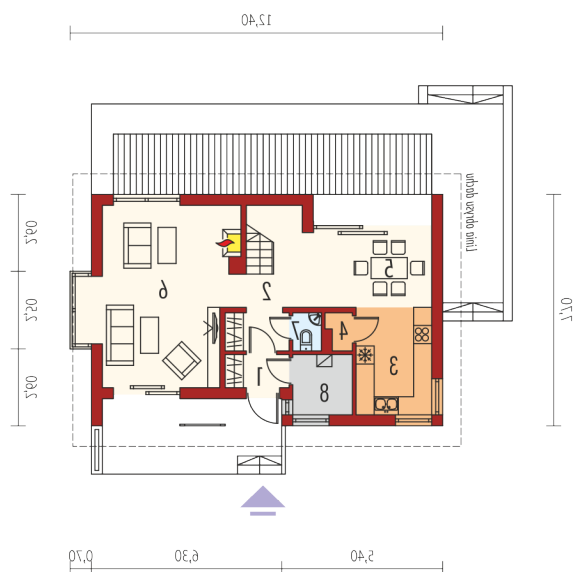
## Przekrój



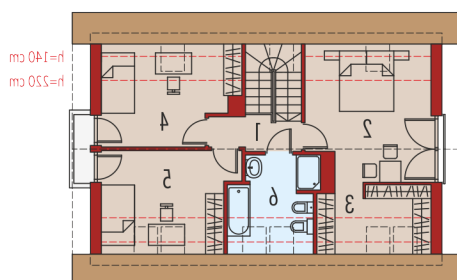
## Sytuacje



Schemat uwzględnia minimalne odległości od budynku do granicy działki.  
Szczegóły w zakładce: Jak czytać projekt?

**Rzuty**

**Parter 63.66 m<sup>2</sup>**

<b>Wiatrołap</b>	2.22 m <sup>2</sup>
<b>Hol + schody</b>	8.17 m <sup>2</sup>
<b>Kuchnia</b>	8.89 m <sup>2</sup>
<b>Spizarnia</b>	0.90 m <sup>2</sup>
<b>Jadalnia</b>	11.31 m <sup>2</sup>
<b>Pokój dzienny</b>	27.19 m <sup>2</sup>
<b>Toaleta</b>	1.12 m <sup>2</sup>
<b>Kotłownia</b>	3.86 m <sup>2</sup>


**Poddasze 48.46 m<sup>2</sup>**

<b>Korytarz</b>	3.25 m <sup>2</sup>
<b>Sypialnia</b>	13.91 m <sup>2</sup>
<b>Garderoba</b>	4.81 m <sup>2</sup>
<b>Sypialnia</b>	9.73 m <sup>2</sup>
<b>Sypialnia</b>	10.55 m <sup>2</sup>
<b>Łazienka</b>	6.21 m <sup>2</sup>