

Podstawowe informacje



Dane techniczne projektu

Całkowita powierzchnia	123.03 m²
Powierzchnia użytkowa	92.46 m²
Powierzchnia zabudowy	171.77 m²
Powierzchnia dachu	244 m²
Kubatura	354.78 m³
Wymiary budynku	17.10 x 12.10 m
Kąt nachylenia	30°
Wysokość budynku	6.55 m
Wymiary działki	24.10 x 17.60 m



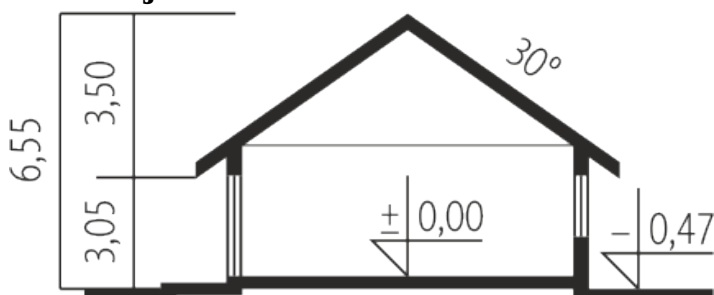
Opis projektu

Kornel VI (z wiatą) ENERGO to dom, który do każdego krajobrazu wprowadzi powiew świeżości i nowoczesnej elegancji. Prosty, ale jednocześnie stylowy i intrygujący, z wnętrzem, w którym rządzi funkcjonalna wygoda. Dużym atutem projektu jest otwarty charakter strefy dziennej, który integruje domowników wokół wspólnych zajęć i zaprasza do odpoczynku w towarzystwie ognistych refleksów kominka. Atrakcyjną częścią domu jest również kameralny taras, który letnią porą staje się ulubionym miejscem spotkań całej rodziny.

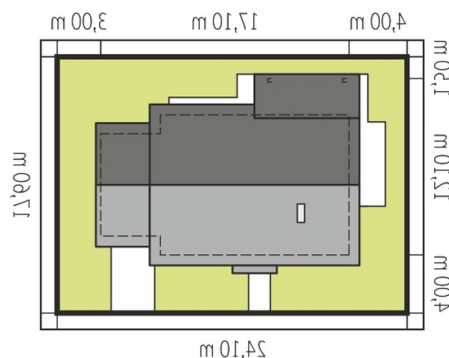
Elewacje

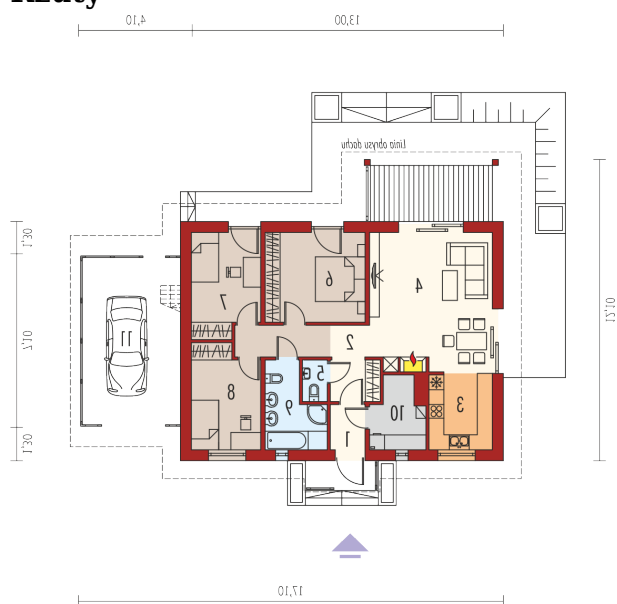


Przekrój



Sytuacje



Rzuty

Parter 123.03 m²

Wiatrołap	2.55 m ²
Kotłownia	5.43 m ²
Wiatka samochodowa	25.14 m ²
Hol	10.31 m ²
Kuchnia	7.77 m ²
Pokój dzienny / jadalnia	27.07 m ²
Toaleta	1.61 m ²
Sypialnia	14.19 m ²
Sypialnia	11.01 m ²
Sypialnia	11.01 m ²
Łazienka	6.94 m ²