

## Podstawowe informacje



## Dane techniczne projektu

<b>Całkowita powierzchnia</b>	<b>166.18 m<sup>2</sup></b>
<b>Powierzchnia użytkowa</b>	<b>136.99 m<sup>2</sup></b>
<b>Powierzchnia zabudowy</b>	<b>141.09 m<sup>2</sup></b>
<b>Powierzchnia dachu</b>	<b>202 m<sup>2</sup></b>
<b>Kubatura</b>	<b>522.42 m<sup>3</sup></b>
<b>Wymiary budynku</b>	<b>14.40 x 13.20 m</b>
<b>Kąt nachylenia</b>	<b>45°</b>
<b>Wysokość budynku</b>	<b>8.99 m</b>
<b>Wymiary działki</b>	<b>21.40 x 26.20 m</b>

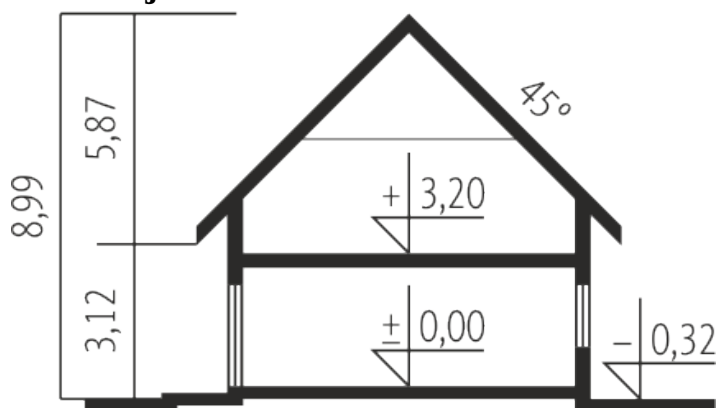
## Opis projektu

E9 (z wiatą) soft to dom, który do każdego krajobrazu wniesie powiew świeżości i elegancji. Klasyczna bryła z prostym i tanim w realizacji dachem dwuspadowym doskonale prezentuje się w towarzystwie drewnianych detali, które dekorują elewację, dodając jej przytulnego wdzięku. We wnętrzu zadbane o komfortowy układ funkcjonalny i optymalne doświetlenie wszystkich pomieszczeń. Na szczególną uwagę zasługuje reprezentacyjny salon, który dzięki obecności dużych drzwi tarasowych otwierają dom na piękno otoczenia.

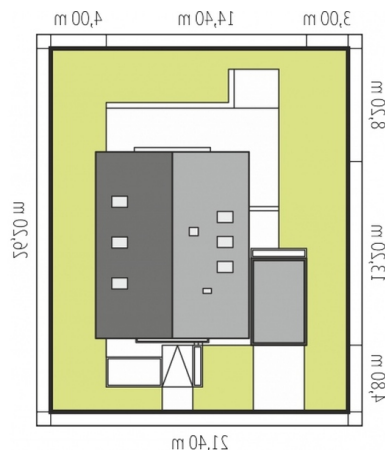
## Elewacje

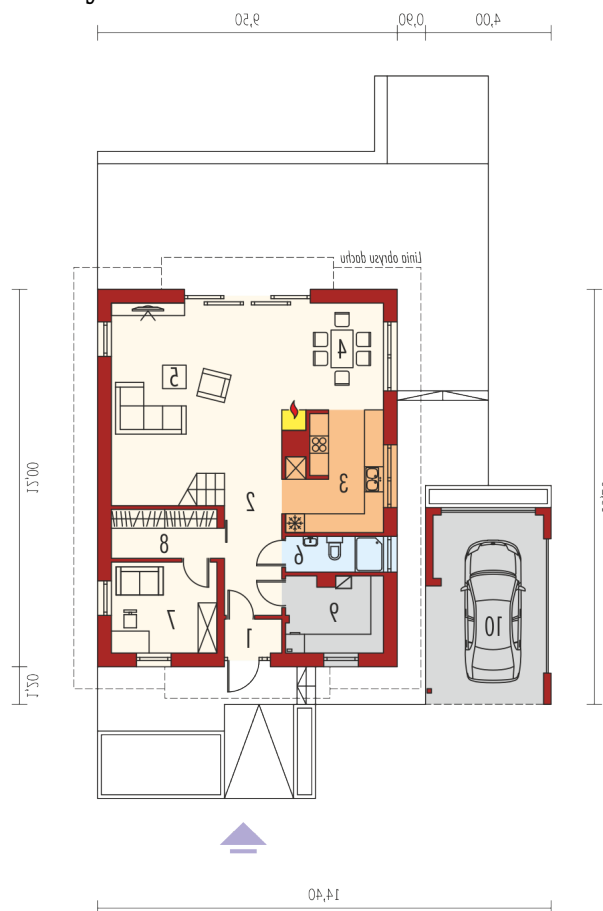


## Przekrój



## Sytuacje



**Rzuty**

**Parter 112.74 m<sup>2</sup>**

wiatrołap	1.90 m <sup>2</sup>
Wiatra samochodowa	21.91 m <sup>2</sup>
Hol schody	17.91 m <sup>2</sup>
Kuchnia	10.97 m <sup>2</sup>
Jadalnia	8.30 m <sup>2</sup>
Pokój dzienny	26.31 m <sup>2</sup>
łazienka	3.45 m <sup>2</sup>
Gabinet	9.59 m <sup>2</sup>
Garderoba	5.12 m <sup>2</sup>
Kotłownia	7.28 m <sup>2</sup>

**Poddasze 53.44 m<sup>2</sup>**

Korytarz	4.18 m <sup>2</sup>
Sypialnia	14.06 m <sup>2</sup>
Sypialnia	12.67 m <sup>2</sup>
Sypialnia	12.67 m <sup>2</sup>
łazienka	9.86 m <sup>2</sup>

