

Podstawowe informacje



Dane techniczne projektu

Całkowita powierzchnia	110.34 m²
Powierzchnia użytkowa	103.10 m²
Powierzchnia zabudowy	92.86 m²
Powierzchnia dachu	154 m²
Kubatura	358.03 m³
Wymiary budynku	11.80 x 7.80 m
Kąt nachylenia	45°
Wysokość budynku	8.39 m
Wymiary działki	19.80 x 15.80 m



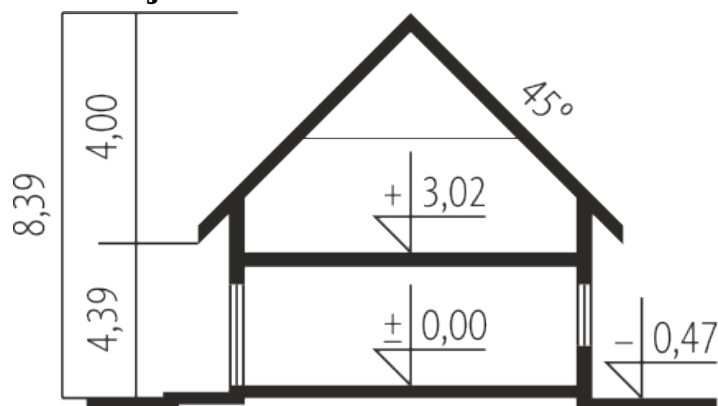
Opis projektu

Dom parterowy z poddaszem użytkowym, niepodpiwniczony, przeznaczony dla 4-5 osobowej rodziny. Pięknie przeszklona jadalnia usytuowana w pobliżu kuchni, wydzielony salon z kominkiem oraz mała toaleta tworzą strefę dzienną domu. Znajduje się tu również miejsce na szafy w strefie wejściowej i duże pomieszczenie gospodarcze dostępne ze strefy mieszkalnej i z zewnątrz budynku. Wejście do domu oraz wyjście na taras przy jadalni jest zadaszone. Na poddaszu mieszczą się dwie sypialnie dla dzieci oraz wygodna sypialnia rodziców z garderobą, łazienka i pralnia.

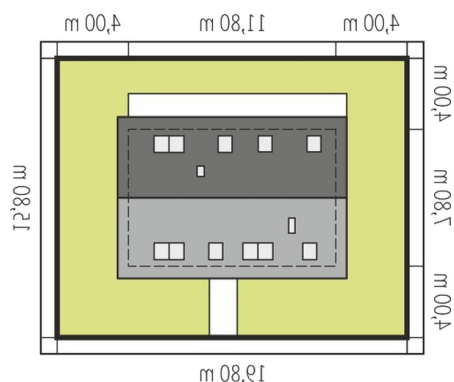
Elewacje

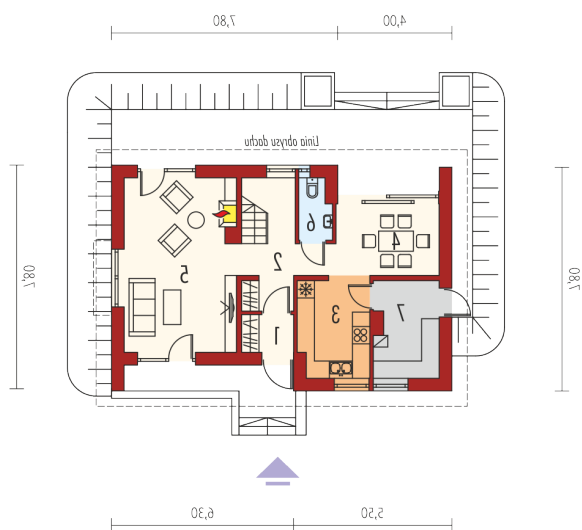


Przekrój

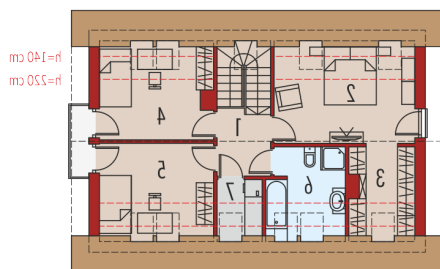


Sytuacje



Rzuty

Parter 61.99 m²

Wiatrołap	2.29 m ²
Hol + schody	9.53 m ²
Kuchnia	8.39 m ²
Jadalnia	9.05 m ²
Pokój dzienny	23.31 m ²
Toaleta	2.18 m ²
Kotłownia	7.24 m ²


Poddasze 48.35 m²

Korytarz	4.08 m ²
Sypialnia	12.52 m ²
Garderoba	4.91 m ²
Sypialnia	9.31 m ²
Sypialnia	9.72 m ²
Łazienka	5.97 m ²
Pralnia	1.84 m ²