

Podstawowe informacje



Dane techniczne projektu

| | |
|-------------------------------|-----------------------------|
| Całkowita powierzchnia | 94.52 m² |
| Powierzchnia użytkowa | 90.83 m² |
| Powierzchnia zabudowy | 73.20 m² |
| Powierzchnia dachu | 144 m² |
| Kubatura | 306.96 m³ |
| Wymiary budynku | 9.60 x 7.50 m |
| Kąt nachylenia | 45° |
| Wysokość budynku | 8.37 m |
| Wymiary działki | 17.60 x 15.50 m |

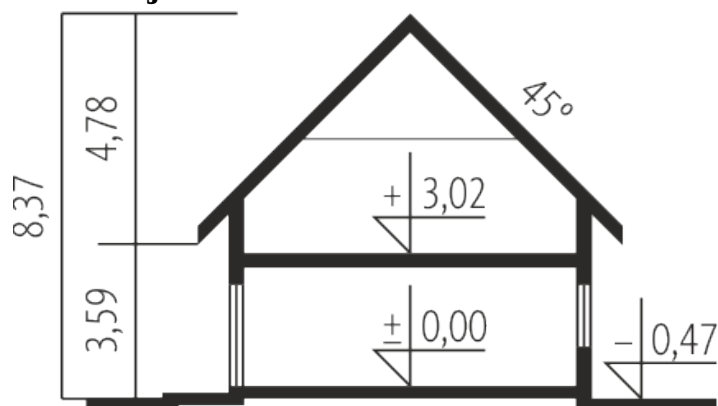
Opis projektu

Dom parterowy z użytkowym poddaszem, niepodpiwniczony, przeznaczony dla 2-3-osobowej rodziny. Strefę dzienną na parterze stanowi pokój dzienny, kuchnia i pokój gościnny z łazienką. Strefa nocna to dwie sypialnie, garderoba i łazienka na poddaszu. Dzięki prostej bryle koszt budowy domu jest niewysoki.

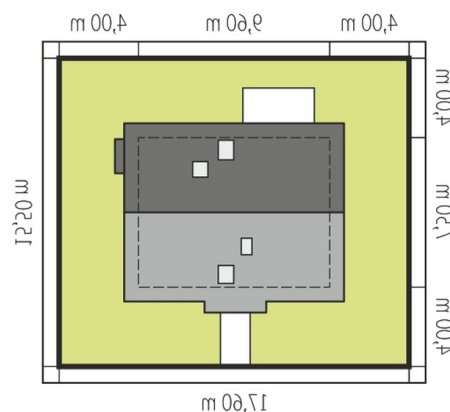
Elewacje

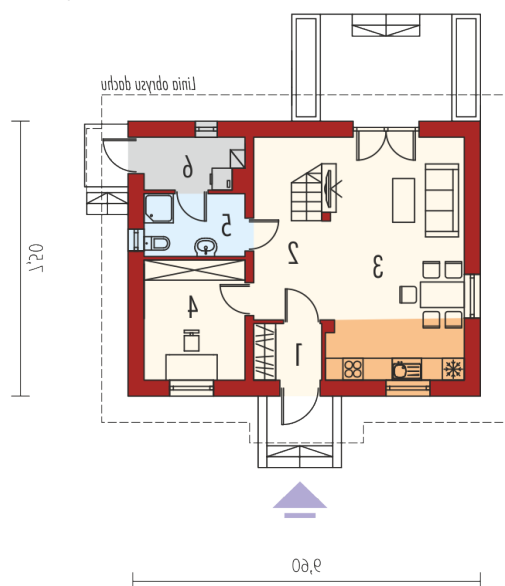


Przekrój

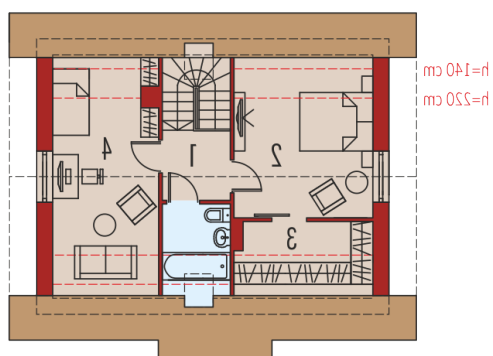


Sytuacje



Rzuty

Parter 54.69 m²

| | |
|--------------------------------|----------------------|
| Wiatrołap | 2.80 m ² |
| Hol + schody | 9.46 m ² |
| Pokój dzienny + kuchnia | 25.16 m ² |
| Pokój | 8.94 m ² |
| Łazienka | 4.64 m ² |
| Kotłownia | 3.69 m ² |


Poddasze 39.83 m²

| | |
|------------------|----------------------|
| Korytarz | 3.50 m ² |
| Sypialnia | 13.85 m ² |
| Garderoba | 4.77 m ² |
| Sypialnia | 14.43 m ² |
| Łazienka | 3.28 m ² |