

Podstawowe informacje



Dane techniczne projektu

Całkowita powierzchnia	96.93 m²
Powierzchnia użytkowa	89.57 m²
Powierzchnia zabudowy	154.23 m²
Powierzchnia dachu	210 m²
Kubatura	332.20 m³
Wymiary budynku	16 x 10.70 m
Kąt nachylenia	30°
Wysokość budynku	6.71 m
Wymiary działki	24.10 x 19.20 m



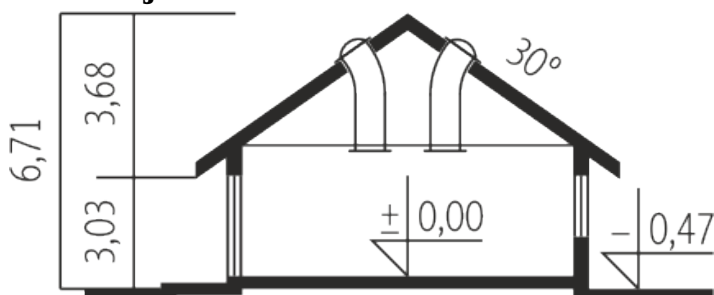
Opis projektu

Anabela G1 MULTI-COMFORT to dom zachwycający zgrabną bryłą z ciekawie zaprojektowanymi zadaszeniami, którą ubrano w piękną, słoneczną elewację. Na przestrzeni jednej kondygnacji udało się funkcjonalnie rozplanować strefę dzienną, nocną i gospodarczą. Szerokie i optymalnie rozmieszczone przeszklenia zapraszają do wnętrza naturalne światło i zielen ogrodowych roślin.

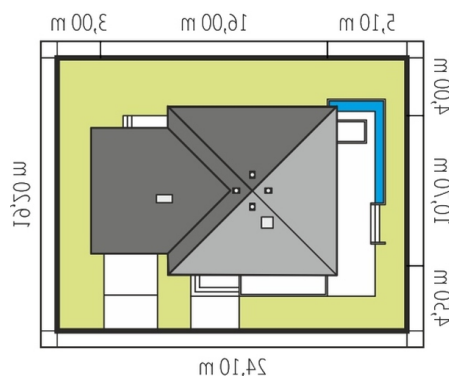
Elewacje

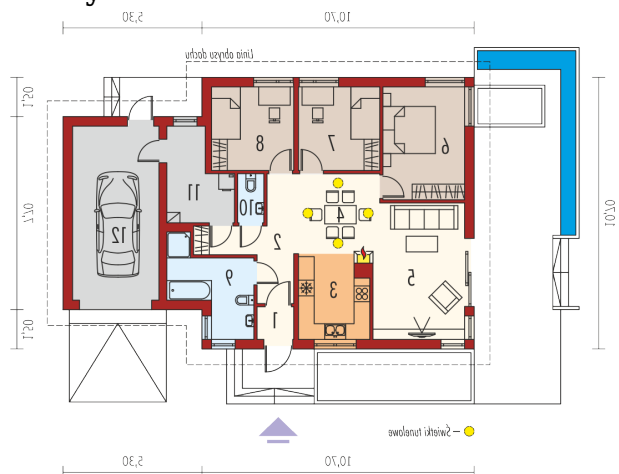


Przekrój



Sytuacje



Rzuty

Parter 96.93 m²

Wiatrołap	2.03 m ²
Toaleta	1.81 m ²
Kotłownia	7.36 m ²
Garaż	21.67 m ²
Hol	8.92 m ²
Kuchnia	8.38 m ²
Jadalnia	9.16 m ²
Pokój dzienny	17.89 m ²
Sypialnia	13.26 m ²
Sypialnia	9.75 m ²
Sypialnia	9.87 m ²
Łazienka	8.50 m ²