

Podstawowe informacje



Dane techniczne projektu

Całkowita powierzchnia	172.67 m²
Powierzchnia użytkowa	140.36 m²
Powierzchnia zabudowy	161.05 m²
Powierzchnia dachu	282 m²
Kubatura	568.14 m³
Wymiary budynku	17.60 x 9.90 m
Kąt nachylenia	42°
Wysokość budynku	8.99 m
Wymiary działki	25.60 x 17.90 m



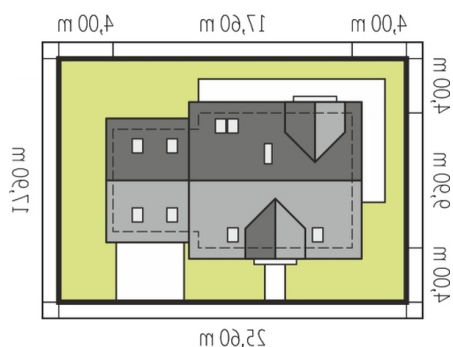
Opis projektu

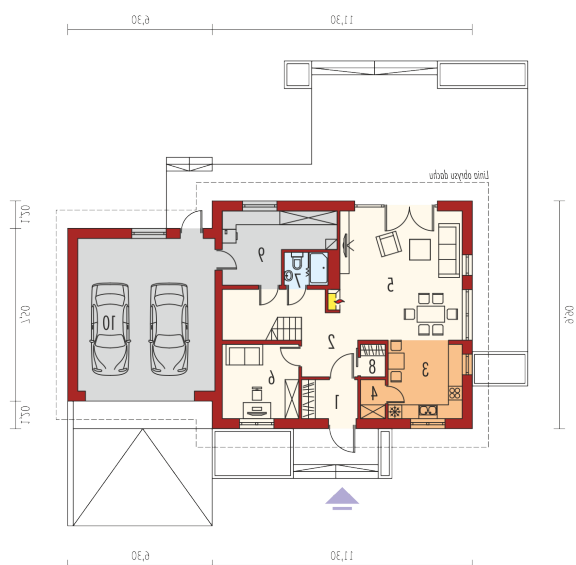
Amaranta II G2 to dom, który swoją atrakcyjną formą doskonale wpisuje się we współczesne trendy w architekturze. Subtelna nowoczesność i modna estetyka, a we wnętrzu - funkcjonalny i ergonomiczny układ pomieszczeń z wyraźnie wyodrębnioną częścią dzienną, nocną i gospodarczą. W tak zorganizowanej przestrzeni każdy z domowników czuje się dobrze i swobodnie. W projekcie zastosowano systemy zabudowy poddaszy, ścian działowych i sufitów podwieszanych Rigips. Charakterystyka: dom parterowy z poddaszem użytkowym, niepodpiwniczony, z garażem dwustanowiskowym.

Elewacje

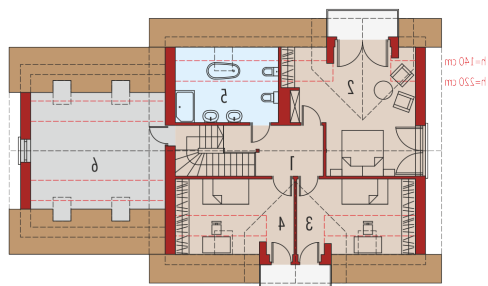


Sytuacje



Rzuty

Parter 88.46 m²

wiatrołap	4.07 m ²
Garaż	39.52 m ²
Hol schody	15.35 m ²
Kuchnia	10.31 m ²
Spiarnia	1.79 m ²
Pokój dzienny jadalnia	29.91 m ²
Gabinet	10.63 m ²
łazienka	2.66 m ²
Garderoba	1.49 m ²
Kotłownia	12.25 m ²

Poddasze 84.21 m²


Korytarz	8.17 m ²
Sypialnia	23.33 m ²
Sypialnia	11.68 m ²
Sypialnia	11.91 m ²
łazienka	9.06 m ²
Strych	20.06 m ²