

## Podstawowe informacje



## Dane techniczne projektu

<b>Całkowita powierzchnia</b>	<b>84.21 m<sup>2</sup></b>
<b>Powierzchnia użytkowa</b>	<b>140.18 m<sup>2</sup></b>
<b>Powierzchnia zabudowy</b>	<b>163.82 m<sup>2</sup></b>
<b>Powierzchnia dachu</b>	<b>282 m<sup>2</sup></b>
<b>Kubatura</b>	<b>566.99 m<sup>3</sup></b>
<b>Wymiary budynku</b>	<b>17.70 x 10 m</b>
<b>Kąt nachylenia</b>	<b>42°</b>
<b>Wysokość budynku</b>	<b>9 m</b>
<b>Wymiary działki</b>	<b>25.70 x 22.40 m</b>



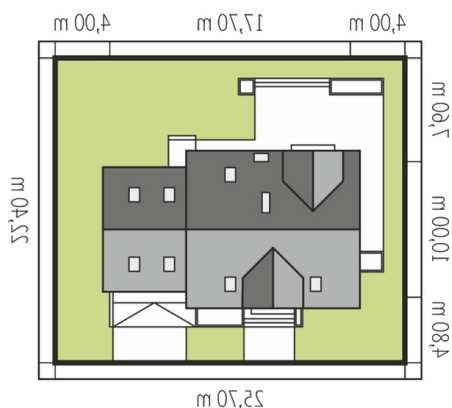
## Opis projektu

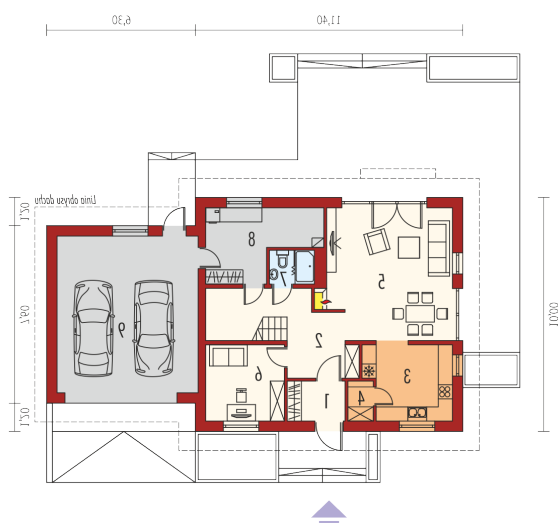
Amaranta G2 MULTI-COMFORT to dom, zaprojektowany z myślą o rodzinie szukającej wyważonego kompromisu między tradycyjną formą a wymaganiami nowoczesności. Dzięki funkcjonalnym lukarnom pomieszczenia na poddaszu są doskonale doświetlone, a każda sypialnia posiada możliwość wyjścia na balkon. Na elewacji króluje chłód bieli i kamienia, który doskonale komponuje się z dekoracyjnymi okiennicami w kolorze czekoladowego drewna. Standard MULTI-COMFORT: Dom spełnia standard MULTI-COMFORT Grupy Saint-Gobain. Komfort rozumiany jako wpływ środowiska, w którym mieszkamy na na...

## Elewacje

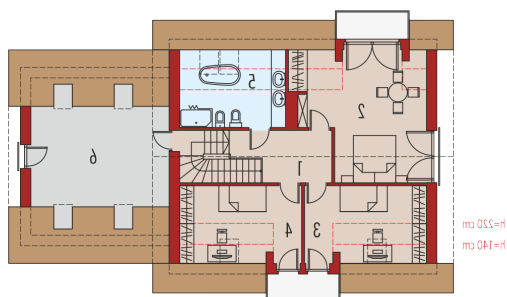


## Sytuacje



**Rzuty**

**Poddasze 84.21 m<sup>2</sup>**

<b>Korytarz</b>	8.17 m <sup>2</sup>
<b>Sypialnia</b>	23.33 m <sup>2</sup>
<b>Sypialnia</b>	11.68 m <sup>2</sup>
<b>Sypialnia</b>	11.91 m <sup>2</sup>
<b>łazienka</b>	9.06 m <sup>2</sup>
<b>Strych</b>	20.06 m <sup>2</sup>



m<sup>2</sup> OS=1  
m<sup>2</sup> QH=1