

Podstawowe informacje



Dane techniczne projektu

Całkowita powierzchnia	163.83 m²
Powierzchnia użytkowa	121.72 m²
Powierzchnia zabudowy	128.34 m²
Powierzchnia dachu	260 m²
Kubatura	526 m³
Wymiary budynku	13.40 x 10.70 m
Kąt nachylenia	40°
Wysokość budynku	8.80 m
Wymiary działki	21.40 x 18.70 m

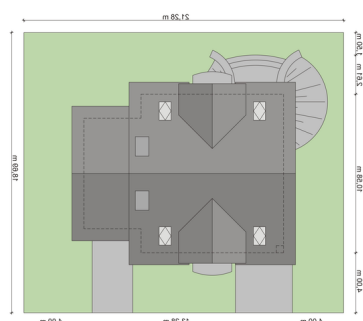
Opis projektu

Funkcjonalny dom dla 4 osobowej rodziny o stosunkowo małej kubaturze przez co łatwy w utrzymaniu i nie sprawiający problemów przy budowie. Wejście domu skrywa praktyczny podcień, którego lustrzane odbicie od strony ogrodu dało częściowe zadaszenie tarasu. Na parterze mamy strefę mieszkalną, w której dzięki aranżacji architektonicznej jest wydzielony salon z kominkiem, jadalnie i dużą kuchnię z efektownym barkiem, oraz część gospodarczą z garażem dostępnym również od strony ogrodu i pomieszczeniem gdzie umiejscowiony jest piec grzewczy(po drugiej stronie pomieszc...

Elewacje



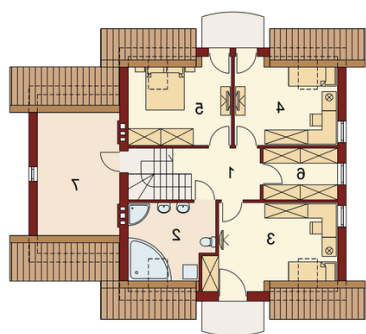
Sytuacje



Rzuty

Parter 91.02 m²

Wiatrołap	3.82 m ²
Hall	8.93 m ²
Kuchnia	9.57 m ²
Spizarnia	0.88 m ²
Jadalnia	9.56 m ²
Salon	26.50 m ²
WC	1.52 m ²
Pom.gosp.	7.85 m ²
Garaż	22.39 m ²


Poddasze 72.81 m²

Hall	6.87 m ²
Łazienka	8.44 m ²
Pokój	15.35 m ²
Pokój	11.88 m ²
Pokój	11.88 m ²
Garderoba	6.52 m ²
Strych	11.87 m ²