

Podstawowe informacje



Dane techniczne projektu

| | |
|-------------------------------|-----------------------------|
| Całkowita powierzchnia | 197.83 m² |
| Powierzchnia użytkowa | 146.33 m² |
| Powierzchnia zabudowy | 142.53 m² |
| Powierzchnia dachu | 182.50 m² |
| Kubatura | 840 m³ |
| Wymiary budynku | 10.85 x 16.15 m |
| Kąt nachylenia | 40° |
| Wysokość budynku | 8.55 m |
| Wymiary działki | 17.85 x 25.75 m |



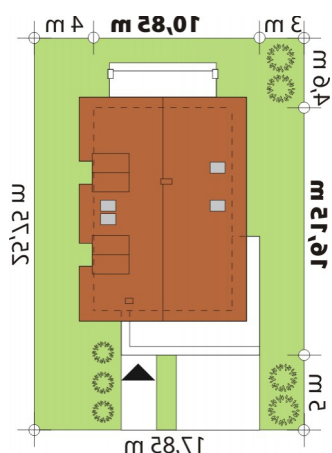
Opis projektu

Dom jednorodzinny, parterowy z użytkowym poddaszem i garażem dwustanowiskowym. Zaprojektowany z myślą o niezbyt szerokich działkach. Atutem projektu jest przestronne, wygodne wnętrze z dużymi przeszkleniami oraz antresolą. Na parterze znajduje się część dzienna: obszerna kuchnia oraz salon z jadalnią posiadające wyjście na duży zadaszony taras. Na poddaszu znajduje się duża sypialnia rodziców z garderobą i łazienką, 2 mniejsze sypialnie oraz łazienka. Przestronny hol tworzący antresolę nad parterem doświetlony jest oknami dachowymi a sypialnia rodziców i jedna z mniejszych syp...

Elewacje



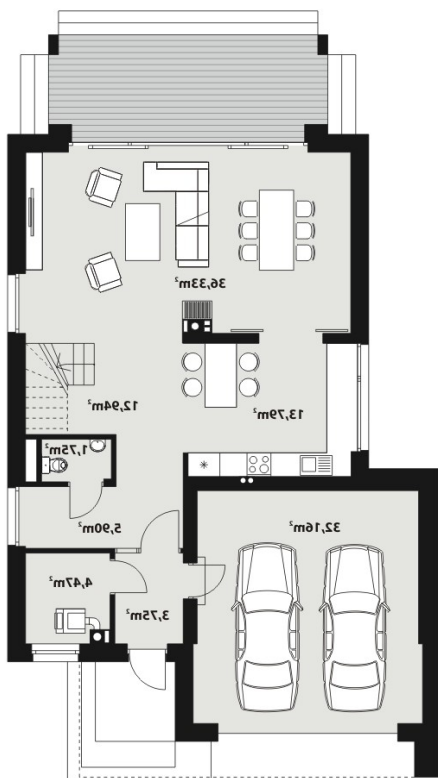
Sytuacje



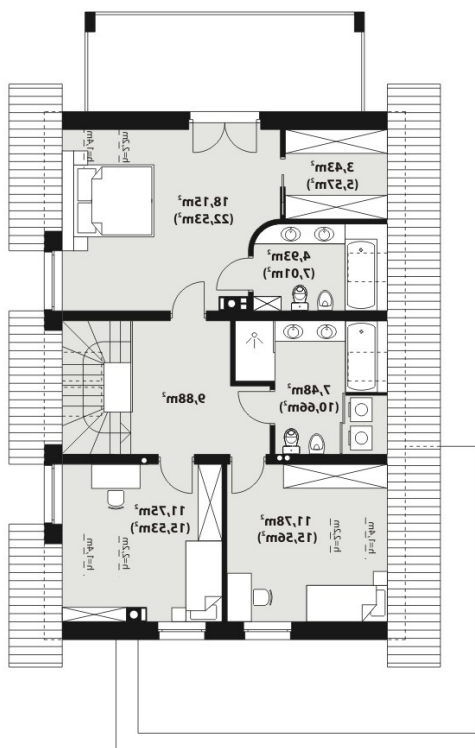
DOBRY DOM
ul. Wrzesława Romańczuka 6, 35-302 Rzeszów
+48 17 852 52 30
08:00 - 16:00

waldemar.kowalski@grupadobrydom.pl

Podane ceny nie stanowią oferty handlowej w rozumieniu art. 66 par. 1 Kodeksu Cywilnego

Rzuty

Parter 111.09 m²

| | |
|------------------|----------------------|
| Wiatrołap | 3.75 m ² |
| Kotłownia | 4.47 m ² |
| Korytarz | 5.90 m ² |
| wc | 1.75 m ² |
| Korytarz | 12.94 m ² |
| Kuchnia | 13.79 m ² |
| Salon z jadalnią | 36.33 m ² |
| Garaż | 32.16 m ² |


Poddasze 86.74 m²

| | |
|-----------|----------------------|
| Korytarz | 9.88 m ² |
| Sypialnia | 18.15 m ² |
| Garderoba | 3.43 m ² |
| Łazienka | 4.93 m ² |
| Łazienka | 7.48 m ² |
| Sypialnia | 11.78 m ² |
| Sypialnia | 11.75 m ² |