

Podstawowe informacje



Dane techniczne projektu

Całkowita powierzchnia	208.86 m²
Powierzchnia użytkowa	168.81 m²
Powierzchnia zabudowy	140 m²
Powierzchnia dachu	242 m²
Kubatura	798 m³
Wymiary budynku	14.45 x 9.65 m
Kąt nachylenia	35°
Wysokość budynku	7.47 m
Wymiary działki	22.45 x 20.15 m



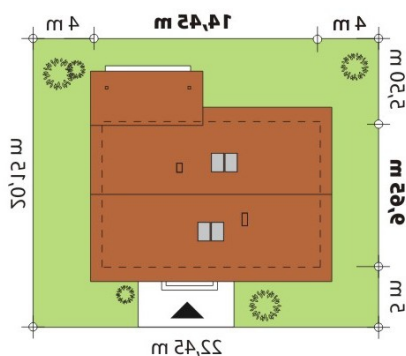
Opis projektu

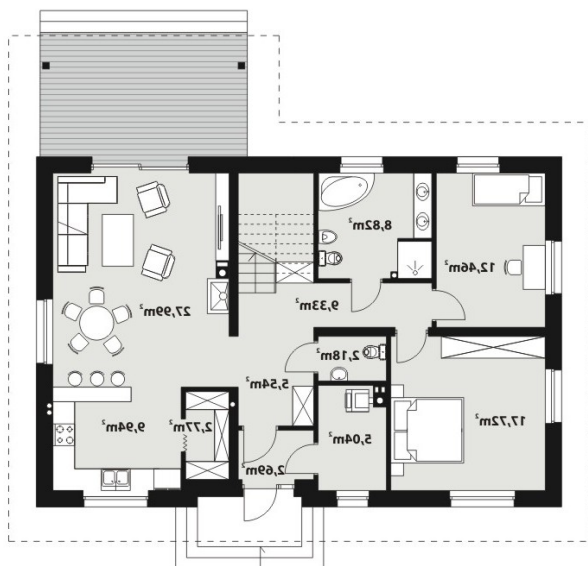
Dom jednorodzinny, parterowy, z poddaszem użytkowym. Wygodny, funkcjonalny, z optymalnie rozplanowaną przestrzenią. Przestronny salon połączony z kuchnią otwiera się na duży, zadaszony taras. W parterze ponadto znajdują się dwie sypialnie, duża łazienka, wc, spiżarnia. Na poddaszu znajdują się dwa duże pokoje oraz łazienka. Dom jest tani i prosty w budowie a przez zastosowanie rozwiązań energooszczędnych również niedrogi w utrzymaniu.

Elewacje



Sytuacje



Rzuty

Parter 104.48 m²

Wiatrołap	2.69 m ²
Sypialnia	12.46 m ²
Sypialnia	17.72 m ²
Kotłownia	5.04 m ²
Korytarz	5.54 m ²
wc	2.18 m ²
Salon	27.99 m ²
Kuchnia	9.94 m ²
Spizarnia	2.77 m ²
Korytarz	9.33 m ²
Łazienka	8.82 m ²


Poddasze 104.38 m²

Korytarz	10.72 m ²
Sypialnia	20.83 m ²
Łazienka	9.17 m ²
Sypialnia	23.61 m ²