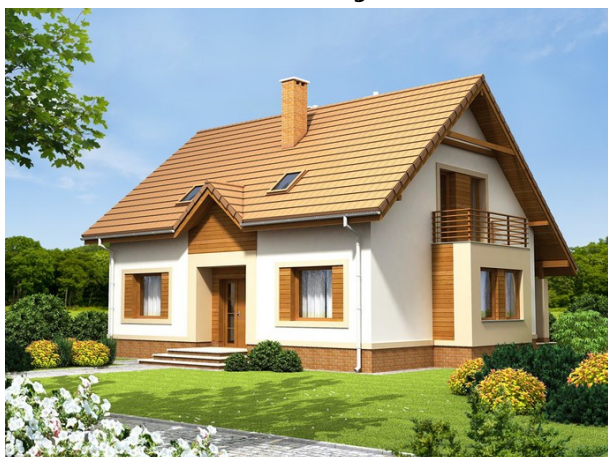


Podstawowe informacje



Dane techniczne projektu

Całkowita powierzchnia	138.29 m²
Powierzchnia użytkowa	138.29 m²
Powierzchnia zabudowy	106.31 m²
Powierzchnia dachu	183 m²
Kubatura	692.43 m³
Wymiary budynku	12.25 x 9.25 m
Kąt nachylenia	40°
Wysokość budynku	8.61 m
Wymiary działki	20.25 x 17.75 m



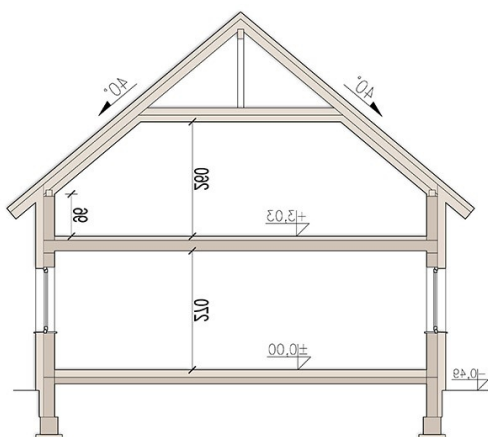
Opis projektu

Amaretto 3 to kolejna wersja bardzo popularnego projektu Amaretto. Dom posiada teraz większą powierzchnię, oraz dodatkowe pomieszczenia. Projekt przewidziano dla 4-5 osobowej rodziny. Otwarty salon połączony z kuchnią zapewni komfortową przestrzeń dla życia rodzinnego i towarzyskiego. Dodatkowym atutem domu jest zlokalizowany na parterze pokój gościnny (gabinet), oraz łazienka, dzięki czemu poddasze pozostanie strefą wyłącznie dla mieszkańców domu. Projekt posiada duże pomieszczenie gospodarcze z wyjściem na ogród - nieodzowne w domach bez garażu. Rozmiary pomiesz...

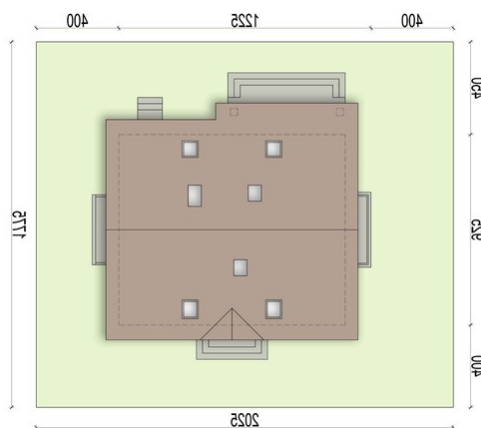
Elewacje



Przekrój



Sytuacje



DOBRY DOM
ul. Wrzesława Romańczuka 6, 35-302 Rzeszów
+48 17 852 52 30
08:00 - 16:00

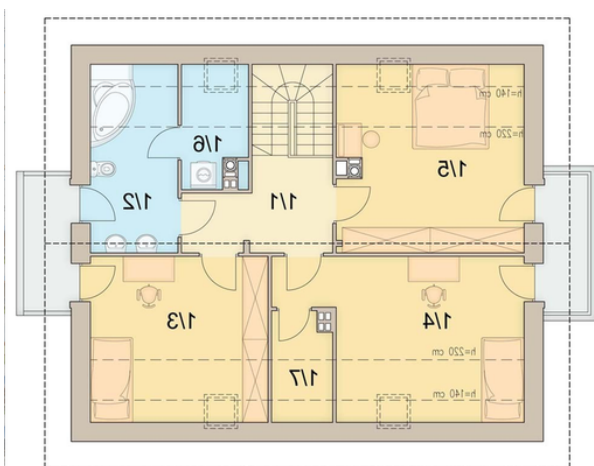
waldemar.kowalski@grupadobrydom.pl

Podane ceny nie stanowią oferty handlowej w rozumieniu art. 66 par. 1 Kodeksu Cywilnego

Rzuty

Parter 78.94 m²

wiatrołap	4.59 m ²
komunikacja	11.43 m ²
salon kuchnia	35.60 m ²
łazienka	2.62 m ²
pom. gosp. odarcze co	11.84 m ²
pokój gocinny	11.16 m ²
spizarnia	1.70 m ²


Poddasze 59.35 m²

komunikacja	6.46 m ²
łazienka	6.97 m ²
pokój	12.05 m ²
pokój	14.52 m ²
pokój	14.70 m ²
pralnia	2.55 m ²
garderoba	2.10 m ²