

## Podstawowe informacje



## Dane techniczne projektu

<b>Całkowita powierzchnia</b>	<b>259.87 m<sup>2</sup></b>
<b>Powierzchnia użytkowa</b>	<b>118.85 m<sup>2</sup></b>
<b>Powierzchnia zabudowy</b>	<b>190.23 m<sup>2</sup></b>
<b>Powierzchnia dachu</b>	<b>282 m<sup>2</sup></b>
<b>Kubatura</b>	<b>416 m<sup>3</sup></b>
<b>Wymiary budynku</b>	<b>14.30 x 18.20 m</b>
<b>Kąt nachylenia</b>	<b>30°</b>
<b>Wysokość budynku</b>	<b>7.97 m</b>
<b>Wymiary działki</b>	<b>22.30 x 26.20 m</b>



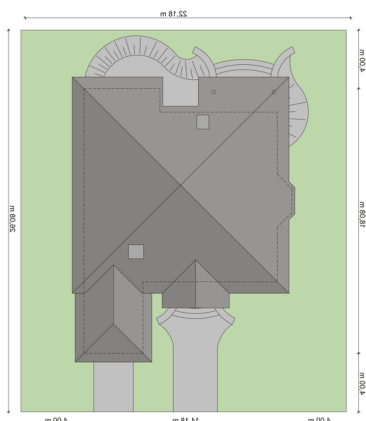
## Opis projektu

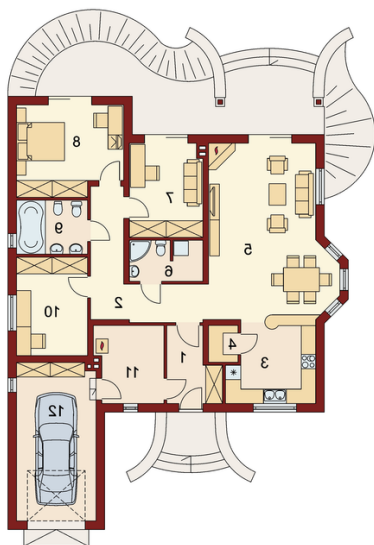
Brutus, to parterowy dom zaprojektowany dla 4-osobowej rodziny. Zaakcentowana strefa wejściowa z praktycznym zadaszaniem wprowadza do wiatrolapu, z którego dostępna jest zarówno strefa gospodarcza z kotłownią i jednostanowiskowym garażem, jak i strefa dzienna. Ta ostatnia to jednorodna przestrzeń, podzielona funkcjonalnie na salon z kominkiem i szerokim widokiem na duży zadaszony taras, ciekawie umieszczoną w słonecznym wykuszu jadalnię oraz kuchnię ze spiżarnią. Jest także możliwość stworzenia kuchni zamkniętej, dzięki zastosowaniu ścianki działowej na jej granicy z jadalnią....

## Elewacje

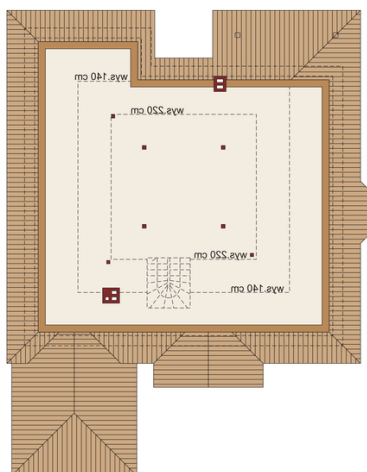


## Sytuacje



**Rzuty**

**Parter 118.85 m<sup>2</sup>**

Wiatrołap	6.07 m <sup>2</sup>
Pokój	12.00 m <sup>2</sup>
Pom.gosp.	8.74 m <sup>2</sup>
Garaż	21.24 m <sup>2</sup>
Hall	13.06 m <sup>2</sup>
Kuchnia	11.84 m <sup>2</sup>
Spizarnia	1.81 m <sup>2</sup>
Salon z jadalnią	34.87 m <sup>2</sup>
Łazienka	5.00 m <sup>2</sup>
Pokój	11.69 m <sup>2</sup>
Pokój	15.97 m <sup>2</sup>
Łazienka	6.54 m <sup>2</sup>


**Strych 141.02 m<sup>2</sup>**

Powierzchnia użytkowa	57.08 m <sup>2</sup>
-----------------------	----------------------