

## Podstawowe informacje



## Dane techniczne projektu

<b>Całkowita powierzchnia</b>	<b>130.30 m<sup>2</sup></b>
<b>Powierzchnia użytkowa</b>	<b>96.35 m<sup>2</sup></b>
<b>Powierzchnia zabudowy</b>	<b>88.43 m<sup>2</sup></b>
<b>Powierzchnia dachu</b>	<b>182.55 m<sup>2</sup></b>
<b>Kubatura</b>	<b>454.50 m<sup>3</sup></b>
<b>Wymiary budynku</b>	<b>10.20 x 8.65 m</b>
<b>Kąt nachylenia</b>	<b>40°</b>
<b>Wysokość budynku</b>	<b>8.17 m</b>
<b>Wymiary działki</b>	<b>18.70 x 16.65 m</b>



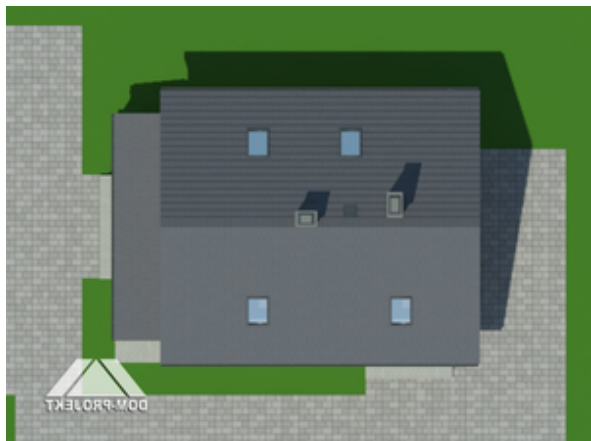
## Opis projektu

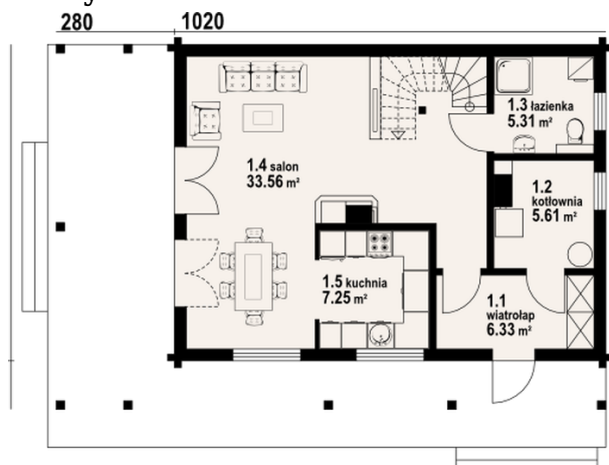
Dom z bali drewnianych. Duży salon z przejściem do kuchni, kominkiem, wyjściami na taras i schodami na poddasze. Łazienka, wiatrołap i kotłownia. Duży zadaszony taras. Na poddaszu trzy pokoje (dwa z balkonem), łazienka i komunikacja.

## Elewacje

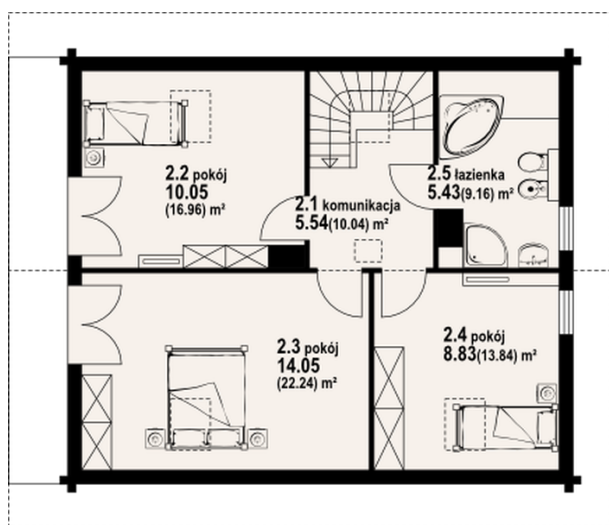


## Sytuacje



**Rzuty**

**Parter 58.06 m<sup>2</sup>**

wiatrołap	6.33 m <sup>2</sup>
kotłownia	5.61 m <sup>2</sup>
łazienka	5.31 m <sup>2</sup>
salon	33.56 m <sup>2</sup>
kuchnia	7.25 m <sup>2</sup>


**Poddasze 72.24 m<sup>2</sup>**

komunikacja	5.54 m <sup>2</sup>
pokój	10.05 m <sup>2</sup>
pokój	14.05 m <sup>2</sup>
pokój	8.83 m <sup>2</sup>
łazienka	5.43 m <sup>2</sup>