

## Podstawowe informacje



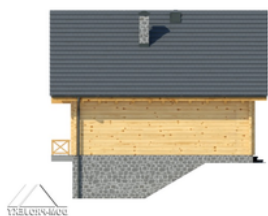
## Dane techniczne projektu

<b>Całkowita powierzchnia</b>	<b>139.75 m<sup>2</sup></b>
<b>Powierzchnia użytkowa</b>	<b>94.22 m<sup>2</sup></b>
<b>Powierzchnia zabudowy</b>	<b>76 m<sup>2</sup></b>
<b>Powierzchnia dachu</b>	<b>157.76 m<sup>2</sup></b>
<b>Kubatura</b>	<b>598 m<sup>3</sup></b>
<b>Wymiary budynku</b>	<b>9.50 x 8 m</b>
<b>Kąt nachylenia</b>	<b>42°</b>
<b>Wysokość budynku</b>	<b>8.21 m</b>
<b>Wymiary działki</b>	<b>17.50 x 16 m</b>

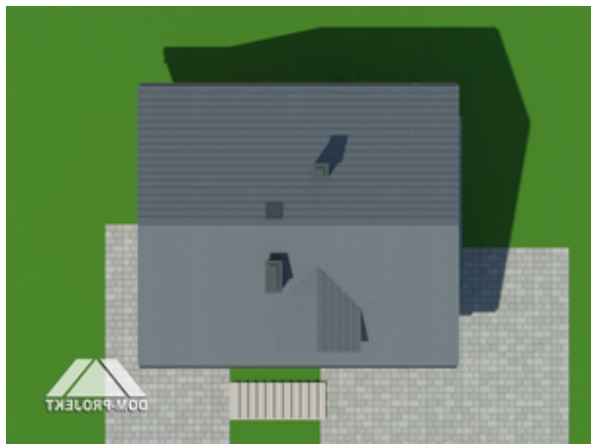
## Opis projektu

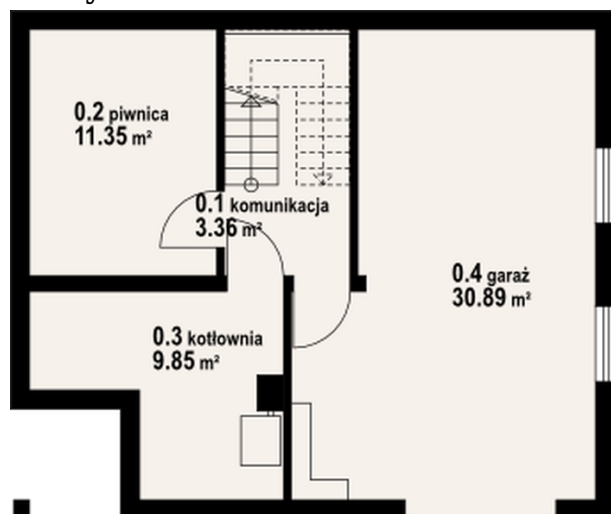
Podpiwniczony dom z bali drewnianych. Duży salon z aneksem kuchennym, jadalnią, kominkiem i wyjściem na taras. Pokój, łazienka, wiatrolap, komunikacja i schody. Na poddaszu trzy pokoje, łazienka, komunikacja i balkon. W piwnicy garaż, kotłownia, piwnica. Zwarta bryła budynku sprzyja szybkiej budowie i niskim kosztom eksploatacji.

## Elewacje

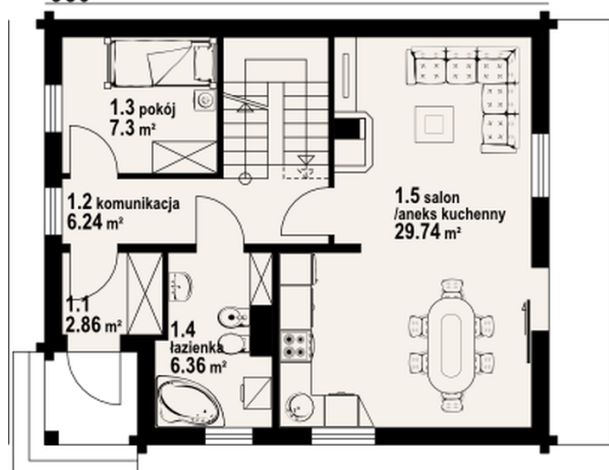


## Sytuacje

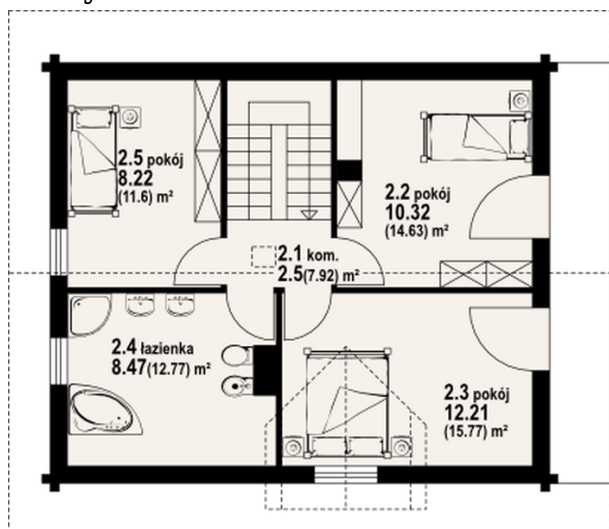


**Rzuty**

**Piwnica 24.56 m<sup>2</sup>**

komunikacja	3.36 m <sup>2</sup>
piwnica	11.35 m <sup>2</sup>
kotłownia	9.85 m <sup>2</sup>
garaż	30.89 m <sup>2</sup>

**950**

**Parter 52.50 m<sup>2</sup>**

wiatrołap	2.86 m <sup>2</sup>
komunikacja	6.24 m <sup>2</sup>
pokój	7.30 m <sup>2</sup>
łazienka	6.36 m <sup>2</sup>
salon z aneksem kuchennym	29.74 m <sup>2</sup>

**Rzuty**

**Poddasze 62.69 m<sup>2</sup>**

komunikacja	2.50 m <sup>2</sup>
pokój	10.32 m <sup>2</sup>
pokój	12.21 m <sup>2</sup>
łazienka	8.47 m <sup>2</sup>
pokój	8.22 m <sup>2</sup>