

Podstawowe informacje



Dane techniczne projektu

Całkowita powierzchnia	144.24 m²
Powierzchnia użytkowa	114.51 m²
Powierzchnia zabudowy	116.40 m²
Powierzchnia dachu	195 m²
Kubatura	623.25 m³
Wymiary budynku	14.86 x 8.40 m
Kąt nachylenia	42°
Wysokość budynku	7.87 m
Wymiary działki	22.86 x 16.40 m



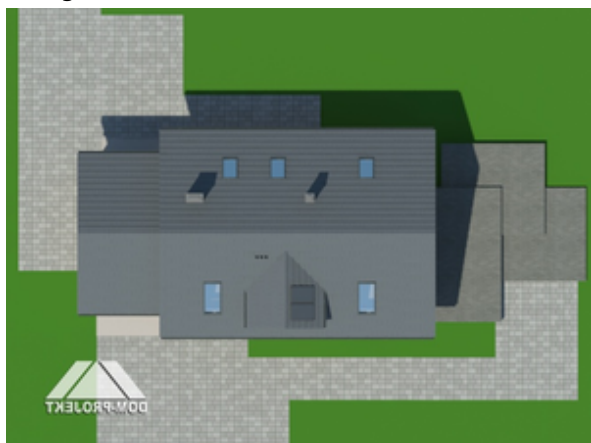
Opis projektu

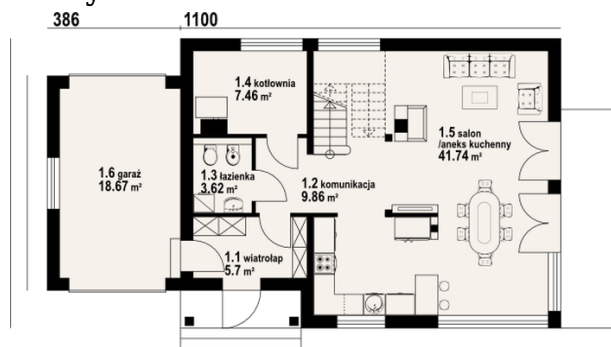
Dom w technologii szkieletowej. Na parterze duży salon z aneksem kuchennym, kominkiem i wyjściem na taras, łazienka, wiatrołap, komunikacja i kotłownia. Na poddaszu trzy pokoje, jeden z własną łazienką, dodatkowa łazienka oraz strych. W bocznej części garaż.

Elewacje

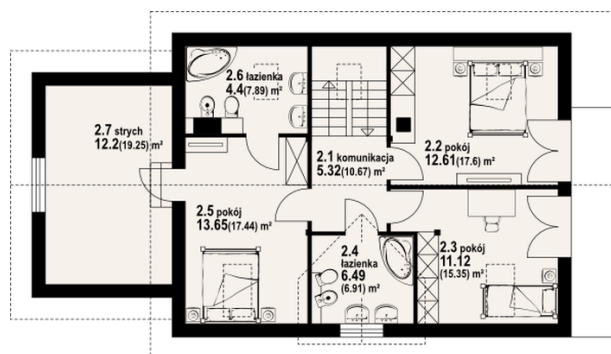


Sytuacje



Rzuty

Parter 68.38 m²

wiatrołap	5.70 m ²
komunikacja	9.86 m ²
łazienka	3.62 m ²
kotłownia	7.46 m ²
salon z aneksem kuchennym	41.74 m ²
garaż	18.67 m ²


Poddasze 75.86 m²

komunikacja	5.32 m ²
pokój	12.61 m ²
pokój	11.12 m ²
łazienka	6.49 m ²
pokój	13.65 m ²
łazienka	4.40 m ²
strych	12.20 m ²