

Podstawowe informacje



Dane techniczne projektu

Całkowita powierzchnia	487.38 m²
Powierzchnia użytkowa	303 m²
Powierzchnia zabudowy	232.70 m²
Powierzchnia dachu	407.88 m²
Kubatura	1 m³
Wymiary budynku	19.93 x 13.32 m
Kąt nachylenia	38°
Wysokość budynku	8.56 m
Wymiary działki	27.93 x 22.84 m



Opis projektu

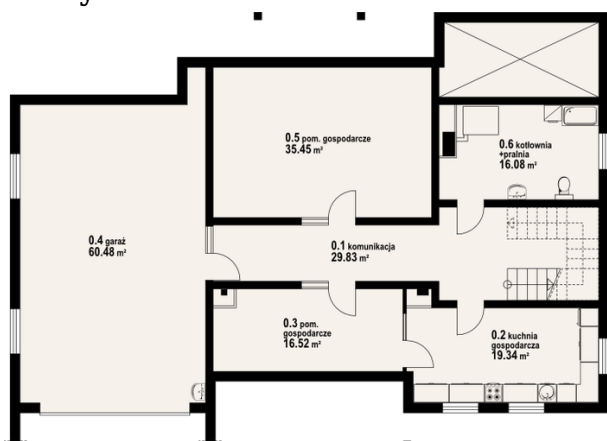
Dom z bali drewnianych systemu HONKA. Tradycyjna bryła zewnętrzna i nowoczesne rozwiązania funkcjonalne wewnątrz. Duże i wygodne przestrzenie w części dziennej na parterze, wygodne i przestronne pomieszczenia poddasza. W piwnicy garaż na dwa samochody, kotłownia i pomieszczenia gospodarcze.

Elewacje



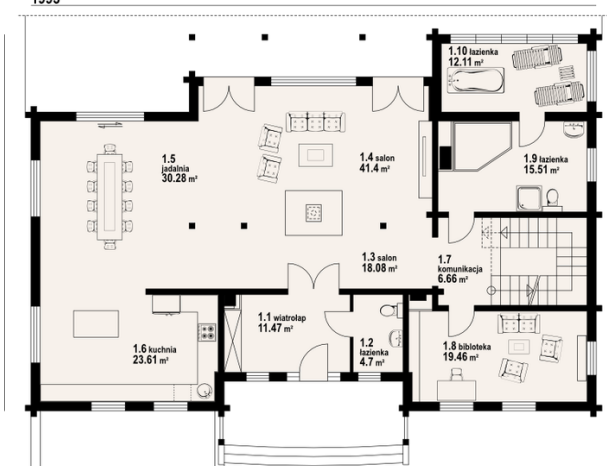
Sytuacje



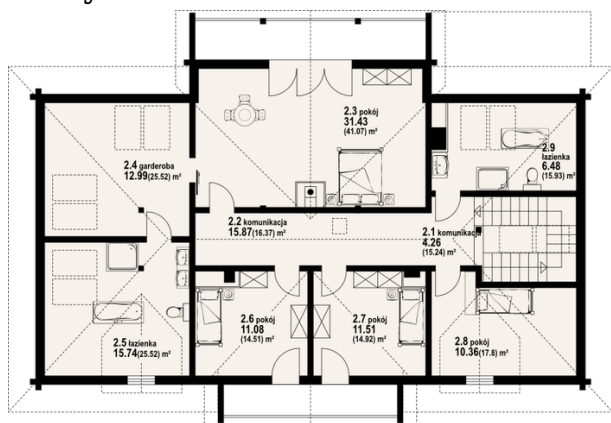
Rzuty

Piwnica 117.22 m²

komunikacja	29.83 m ²
kuchnia	19.34 m ²
pom. gosp.	16.52 m ²
garaż	60.48 m ²
pom. gosp.odarcze	35.45 m ²
kotłowniaprالnia	16.08 m ²

1993


Parter 183.28 m²

wiatrołap	11.47 m ²
łazienka	15.51 m ²
biblioteka	19.46 m ²
komunikacja	6.66 m ²
kuchnia	23.61 m ²
jadalnia	30.28 m ²
salon	41.40 m ²
salon	18.08 m ²
łazienka	4.70 m ²
łazienka	12.11 m ²

Rzuty

Poddasze 186.88 m²

komunikacja	4.26 m ²
komunikacja	15.87 m ²
pokój	31.43 m ²
garderoba	12.99 m ²
łazienka	15.74 m ²
pokój	11.08 m ²
pokój	11.51 m ²
pokój	10.36 m ²
łazienka	6.48 m ²