

Podstawowe informacje



Dane techniczne projektu

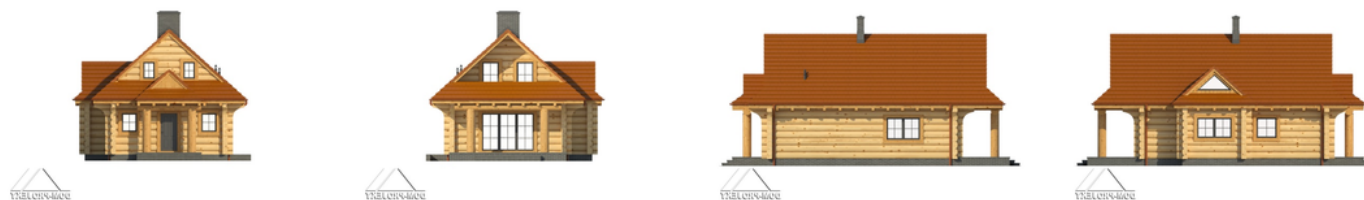
Całkowita powierzchnia	179.65 m²
Powierzchnia użytkowa	95.88 m²
Powierzchnia zabudowy	92.20 m²
Powierzchnia dachu	192.39 m²
Kubatura	595.60 m³
Wymiary budynku	8.25 x 11 m
Kąt nachylenia	42°
Wysokość budynku	7.75 m
Wymiary działki	16.25 x 19 m



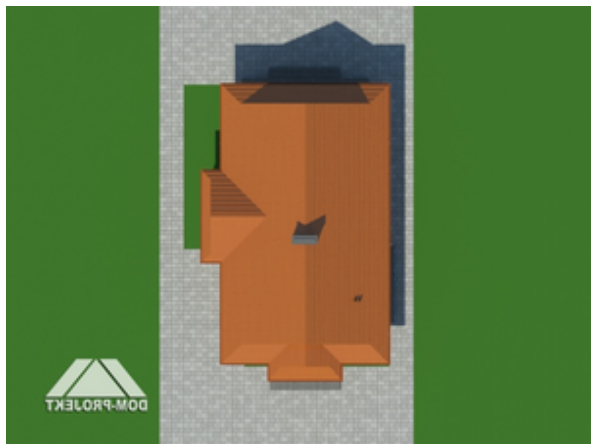
Opis projektu

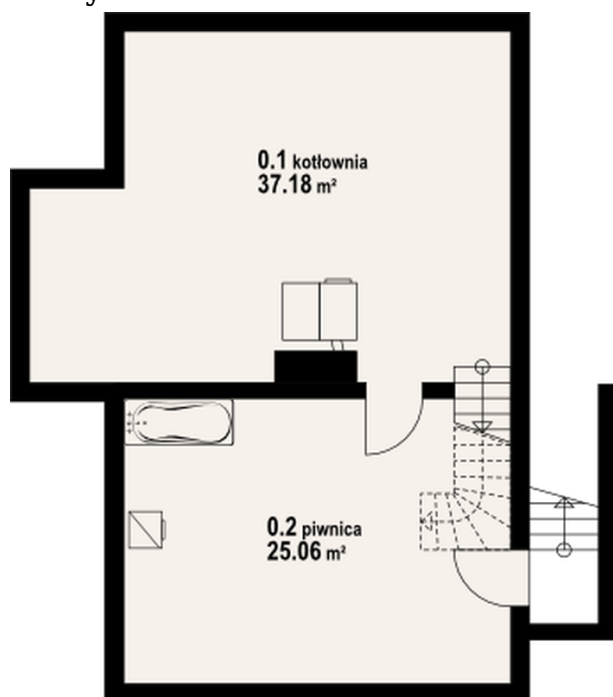
Dom z bali drewnianych podpiwniczony. Centralnym pomieszczeniem parteru jest salon z aneksem jadalnym, kominkiem, schodami na poddasze i wyjściem na zadaszony taras. Wiatrołap, garderoba i łazienka. Na poddaszu trzy pokoje, łazienka i komunikacja. W piwnicach kotłownia i piwnica.

Elewacje



Sytuacje

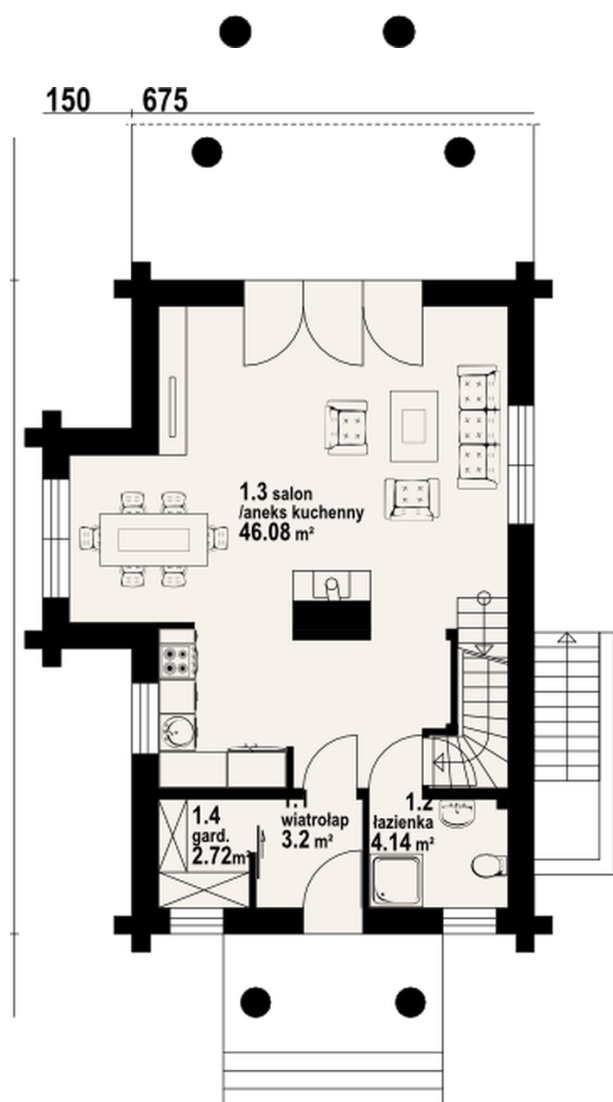


Rzuty

Piwnica 62.24 m²

kotłownia

 37.18 m²

piwnica

 25.06 m²

Parter 56.14 m²

wiatrołap

 3.20 m²

łazienka

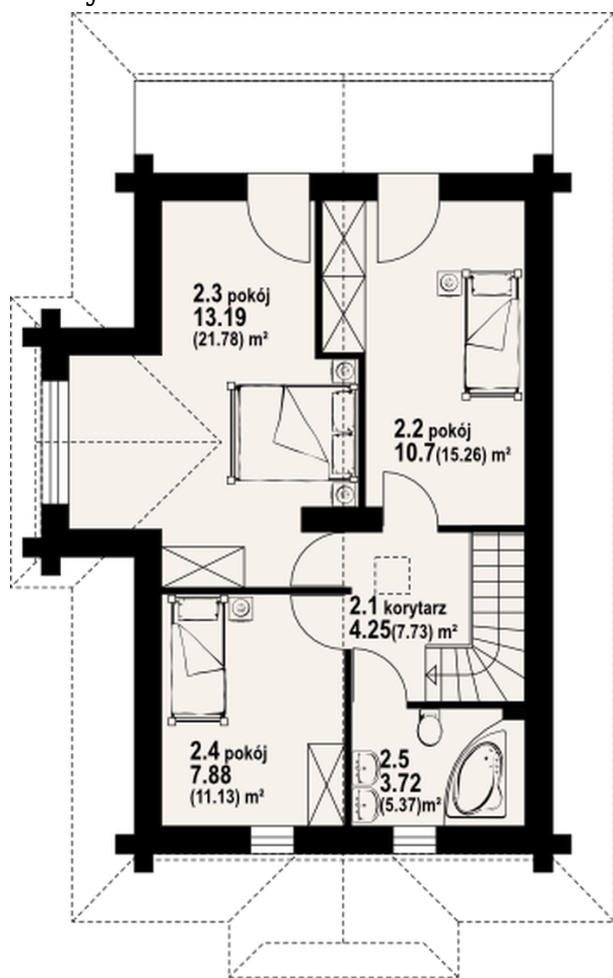
 4.14 m²

salon

 46.08 m²

garderoba

 2.72 m²

Rzuty**Poddasze 61.27 m²**

korytarz	4.25 m ²
pokój	10.70 m ²
pokój	13.19 m ²
pokój	7.88 m ²
łazienka	3.72 m ²

