

Podstawowe informacje



Dane techniczne projektu

Całkowita powierzchnia	177.50 m²
Powierzchnia użytkowa	107.80 m²
Powierzchnia zabudowy	88.80 m²
Powierzchnia dachu	125 m²
Kubatura	358 m³
Kąt nachylenia	45°
Wysokość budynku	8 m
Wymiary działki	19.50 x 16.90 m



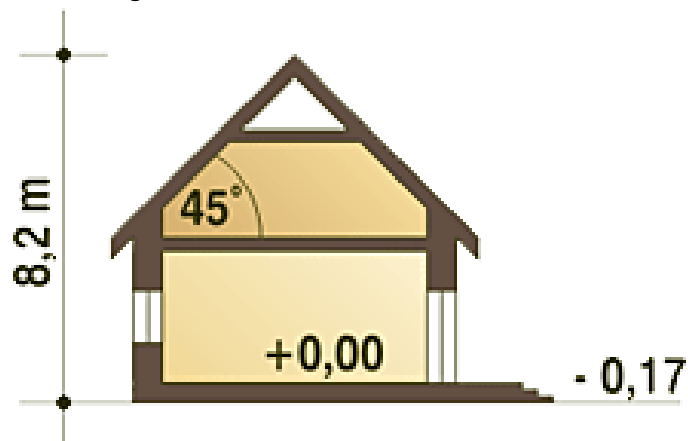
Opis projektu

Eco 5 to projekt nowoczesnego domu z serii ECO (to seria projektów domów ekonomicznych: oszczędnych w kosztach budowy oraz w użytkowaniu). Projekt przewidziany jest dla 4 osobowej rodziny. Na parterze projektuje się część ogólną, z otwartym salonem, jadalnią, kuchnią, dodatkowym pokojem sypialnym i łazienką. Z wiatrołapu dostępna jest kotłownia na paliwo stałe, która ma również dostęp od zewnątrz, co ułatwi np. dostarczanie paliwa. Poddasze to część prywatna, obejmująca: aż cztery sypialnie oraz wspólną łazienkę.

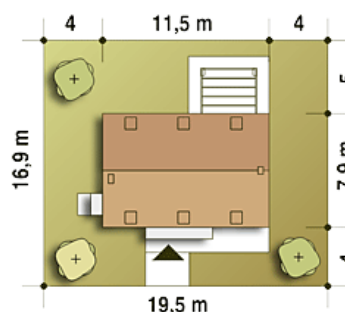
Elewacje

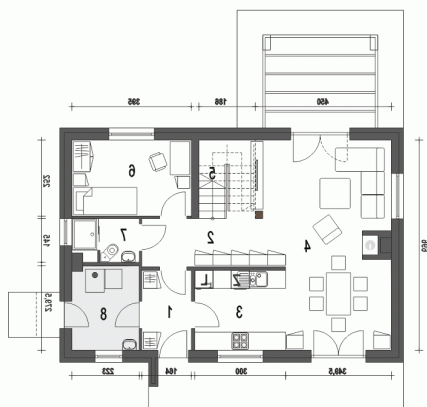


Przekrój

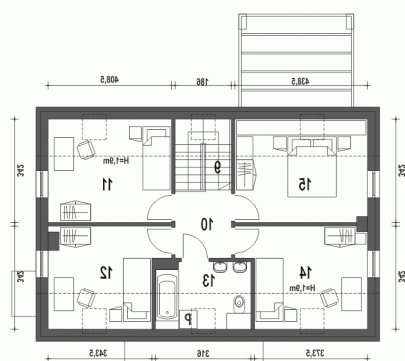


Sytuacje



Rzuty

Parter 68 m²

Wiatrołap	4.20 m ²
Hol	4.40 m ²
Kuchnia	7.80 m ²
Salon z jadalnią	30.40 m ²
Schody	2.40 m ²
Sypialnia	9.80 m ²
Łazienka	3.00 m ²
Kotłownia*	6.00 m ²


Piętro 60.50 m²

Przedpokój	4.10 m ²
Sypialnia	9.30 m ²
Sypialnia	8.20 m ²
Łazienka	3.30 m ²
Sypialnia	9.00 m ²
Sypialnia	9.90 m ²
Schody	2.10 m ²