

Podstawowe informacje



Dane techniczne projektu

Całkowita powierzchnia	177.15 m²
Powierzchnia użytkowa	137.55 m²
Powierzchnia zabudowy	153.84 m²
Powierzchnia dachu	237.89 m²
Kubatura	507.14 m³
Wymiary budynku	11.78 x 16.98 m
Kąt nachylenia	40°
Wysokość budynku	8.57 m
Wymiary działki	18.78 x 23.98 m

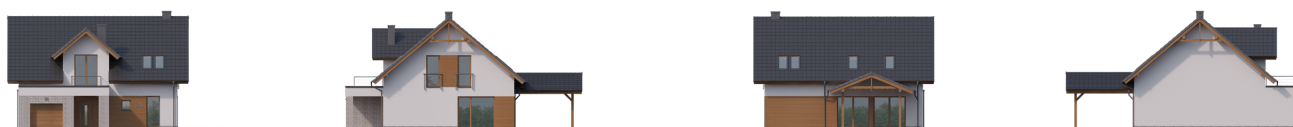
Opis projektu

BERNARD to dom parterowy z poddaszem użytkowym, zaprojektowany dla 4-5-osobowej rodziny.

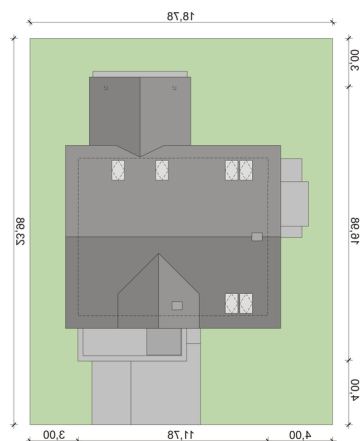
Na parterze zlokalizowany jest przestronny salon z jadalnią, łatwa do wydzielenia w ramach adaptacji kuchnia oraz pokój który wraz z łazienką - z racji odosobnionej lokalizacji mogą pełnić rolę gościnną lub niezależnej części domu przeznaczonej dla starszych domowników. Dopłnieniem całości jest pomieszczenie gospodarcze i jednostanowiskowy garaż.

Na poddaszu z kolei znajdziemy trzy przestronne pokoje (w tym jeden z własną garderobą i wyjściem na taras) oraz łazienkę...

Elewacje



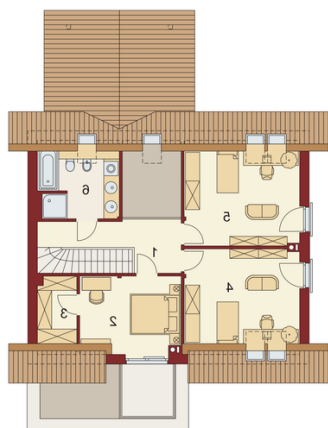
Sytuacje



Rzuty

Parter 97.29 m²

wiatrołap	3.57 m ²
Hall	8.12 m ²
Kuchnia	14.36 m ²
Spiarnia	1.10 m ²
Salon z jadalni	35.83 m ²
Pokój	10.07 m ²
WC	1.77 m ²
Pomgosp	3.55 m ²
Garaż	18.92 m ²


Poddasze 79.86 m²

Hall	8.41 m ²
Pokój	12.09 m ²
Garderoba	3.45 m ²
Pokój	15.87 m ²
Pokój	15.87 m ²
łazienka	7.12 m ²