

Podstawowe informacje



Dane techniczne projektu

Całkowita powierzchnia	257.42 m²
Powierzchnia użytkowa	179.98 m²
Powierzchnia zabudowy	191.03 m²
Powierzchnia dachu	320 m²
Kubatura	812 m³
Wymiary budynku	15.35 x 15.65 m
Kąt nachylenia	35°
Wysokość budynku	7.47 m
Wymiary działki	23.35 x 26.15 m



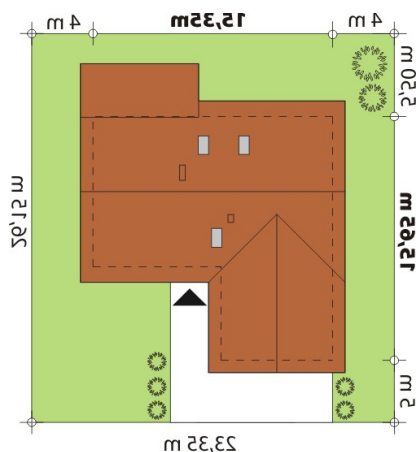
Opis projektu

Dom jednorodzinny, parterowy, z poddaszem użytkowym i dwustanowiskowym garażem. Wygodny, funkcjonalny, z optymalnie rozplanowaną przestrzenią. Przestronny salon połączony z kuchnią otwiera się na duży, zadaszony taras. W parterze znajdują się dwie sypialnie z czego jedna z łazienką i możliwością wydzielenia garderoby. Poddasze można zagospodarować wydzielając dwie sypialnie lub jedną i pokój dzienny połączony z holem. Znajduje się tu też łazienka oraz pralnia. Dom jest tani i prosty w budowie a przez zastosowanie rozwiązań energooszczędnych również niedrogi w utrzymaniu.<...>

Elewacje



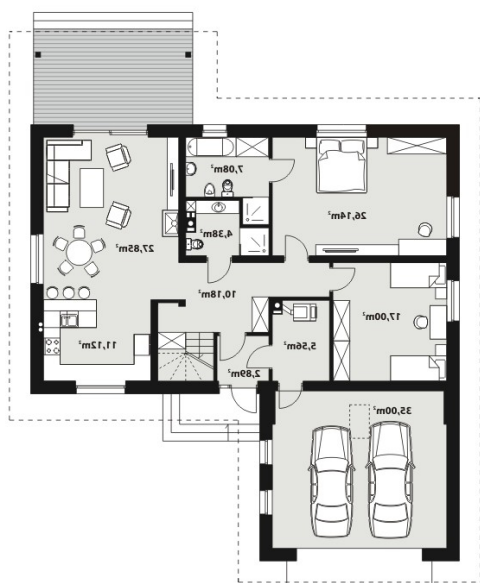
Sytuacje



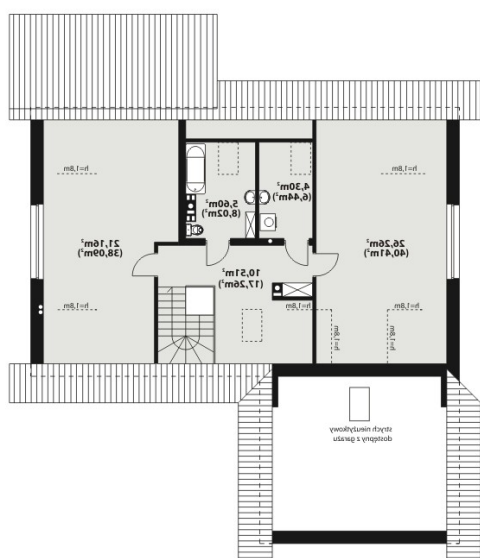
DOBRY DOM
 ul. Wrzesława Romańczuka 6, 35-302 Rzeszów
 +48 17 852 52 30
 08:00 - 16:00

waldemar.kowalski@grupadobrydom.pl

Podane ceny nie stanowią oferty handlowej w rozumieniu art. 66 par. 1 Kodeksu Cywilnego

Rzuty

Parter 147.20 m²

Wiatrołap	2.89 m ²
Garaż	35.00 m ²
Korytarz	10.18 m ²
Kuchnia	11.12 m ²
Salon	27.85 m ²
Łazienka	4.38 m ²
Pokój	26.14 m ²
Łazienka	7.08 m ²
Sypialnia	17.00 m ²
Kotłownia	5.56 m ²


Poddasze 110.22 m²

Korytarz	10.51 m ²
Sypialnia	26.26 m ²
Pralnia	4.30 m ²
Łazienka	5.60 m ²
Sypialnia	21.16 m ²