

## Podstawowe informacje



## Dane techniczne projektu

<b>Całkowita powierzchnia</b>	<b>230.68 m<sup>2</sup></b>
<b>Powierzchnia użytkowa</b>	<b>137.78 m<sup>2</sup></b>
<b>Powierzchnia zabudowy</b>	<b>138.70 m<sup>2</sup></b>
<b>Powierzchnia dachu</b>	<b>234.64 m<sup>2</sup></b>
<b>Kubatura</b>	<b>964.30 m<sup>3</sup></b>
<b>Wymiary budynku</b>	<b>11.75 x 13.65 m</b>
<b>Kąt nachylenia</b>	<b>40°</b>
<b>Wysokość budynku</b>	<b>8.13 m</b>
<b>Wymiary działki</b>	<b>19.75 x 21.65 m</b>



## Opis projektu

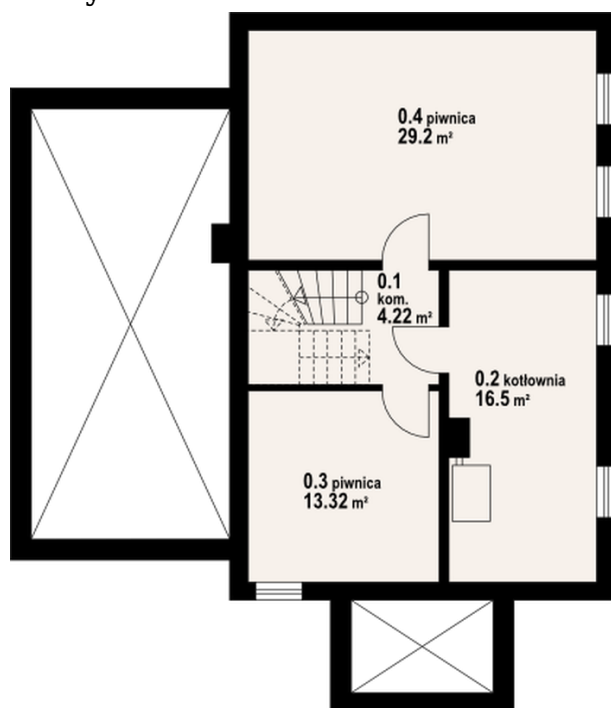
Wygodny dom jednorodzinny częściowo podpiwniczony. 6 pokoi, 2 łazienki, kotłownia, spiżarka. Duży salon z aneksem kuchennym, kominkiem i wyjściem na taras. Garaż dobudowany. Na poddaszu cztery wygodne pokoje. Główna sypialnia z balkonem. W piwnicach kotłownia i pomieszczenia gospodarcze. Zwarta bryła budynku umożliwia łatwą budowę i wpływa na niskie koszty eksploatacji.

## Elewacje



## Sytuacje

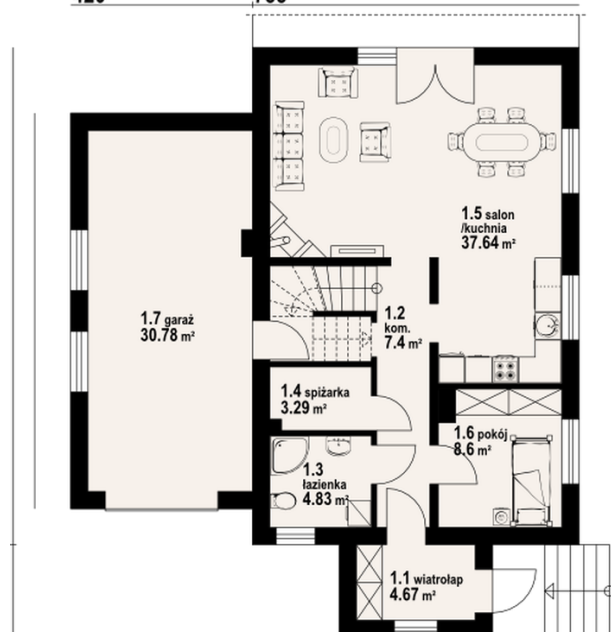


**Rzuty**

**Piwnica 63.24 m<sup>2</sup>**

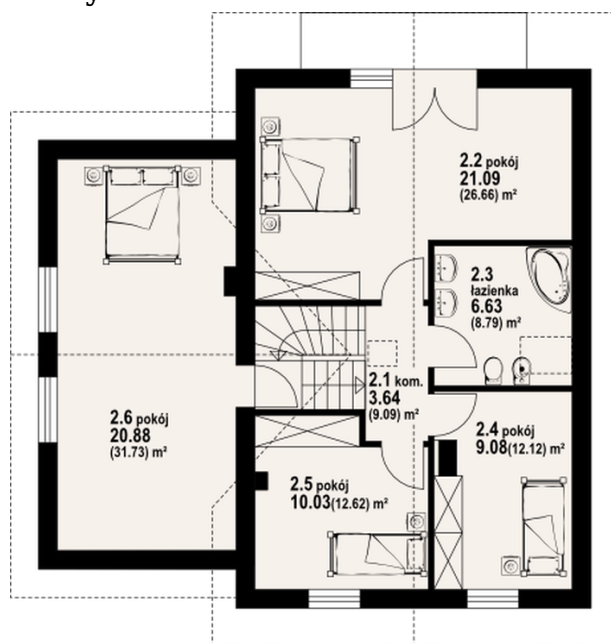
komunikacja	4.22 m <sup>2</sup>
kotłownia	16.50 m <sup>2</sup>
piwnica	13.32 m <sup>2</sup>
piwnica	29.20 m <sup>2</sup>

420

755


**Parter 66.43 m<sup>2</sup>**

wiatrołap	4.67 m <sup>2</sup>
komunikacja	7.40 m <sup>2</sup>
łazienka	4.83 m <sup>2</sup>
spizarka	3.29 m <sup>2</sup>
kuchnia/ salon	37.64 m <sup>2</sup>
pokój	8.60 m <sup>2</sup>
garaż	30.78 m <sup>2</sup>

**Rzuty****Poddasze 101.01 m<sup>2</sup>**

komunikacja	3.64 m <sup>2</sup>
pokój	21.09 m <sup>2</sup>
łazienka	6.63 m <sup>2</sup>
pokój	9.08 m <sup>2</sup>
pokój	10.03 m <sup>2</sup>
pokój	20.88 m <sup>2</sup>