

Podstawowe informacje



Dane techniczne projektu

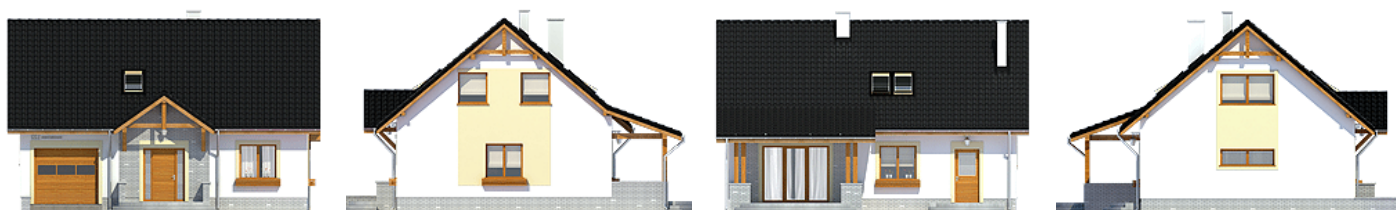
Całkowita powierzchnia	201.40 m²
Powierzchnia użytkowa	96.60 m²
Powierzchnia zabudowy	100.70 m²
Powierzchnia dachu	182.50 m²
Kubatura	386 m³
Wymiary budynku	11.60 x 8.70 m
Kąt nachylenia	40°
Wysokość budynku	7.90 m
Wymiary działki	19.60 x 17 m



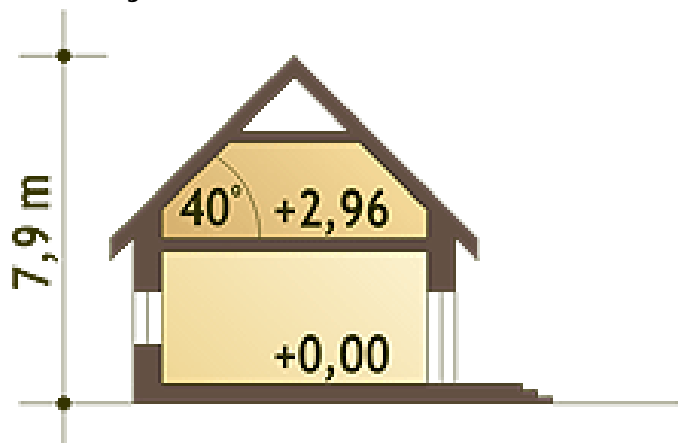
Opis projektu

Inka II to nowocześniejsza i lekko powiększona wersja Inki. Mały ale przemyślany, funkcjonalny i ekonomiczny dom jednorodzinny z poddaszem użytkowym dla 3-4 osobowej rodziny. Budynek posiada prostą konstrukcję i zwartą bryłę, a równocześnie przyjemny i urokliwy wygląd. Parter stanowią (oprócz wiatrołapu i łazienki): pokój, który oddzielony jest od salonu ścianką działową - łatwą do likwidacji w przypadku chęci powiększenia salonu, wygodna kuchnia (ze spiżarnią pod schodami), oraz atrakcyjny salon, z którego wychodzi się na duży taras. Garaż włączony do bryły, dostępny jest z wiatrołapu a duża...

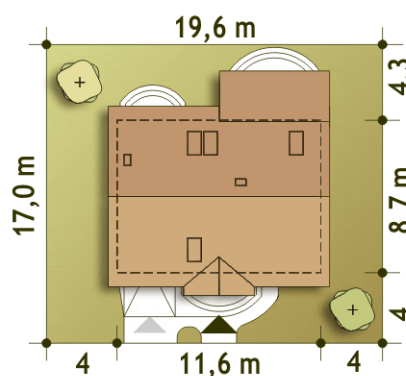
Elewacje

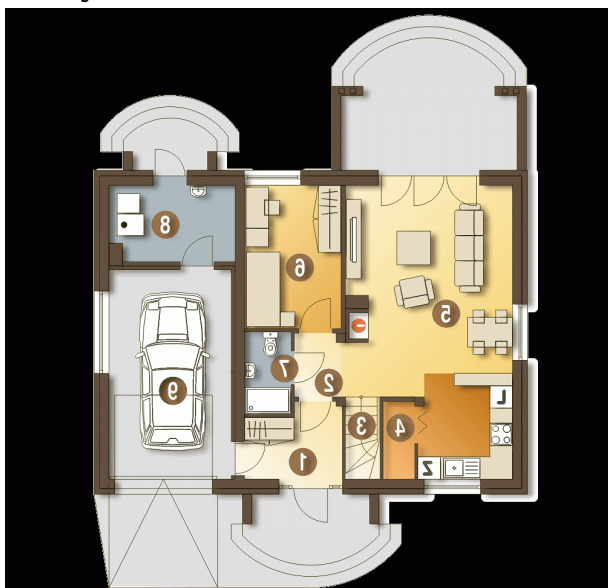


Przekrój



Sytuacje



Rzuty

Parter 77.50 m²

Wiatrołap	4.70 m ²
Hol	2.00 m ²
Schody	2.90 m ²
Spizarnia	0.90 m ²
Salon z kuchnią	30.10 m ²
Pokój	9.70 m ²
Łazienka	2.70 m ²
Kotłownia*	6.50 m ²
Garaż*	18.00 m ²


Piętro 62.50 m²

Przedpokój	6.20 m ²
Łazienka	5.70 m ²
Sypialnia	8.70 m ²
Sypialnia	8.00 m ²
Sypialnia z garderobą	15.10 m ²
Pralnia*	3.10 m ²