

Podstawowe informacje



Dane techniczne projektu

Całkowita powierzchnia	144.36 m²
Powierzchnia użytkowa	109.22 m²
Powierzchnia zabudowy	117.03 m²
Powierzchnia dachu	168 m²
Kubatura	621 m³
Wymiary budynku	13.85 x 8.45 m
Kąt nachylenia	45°
Wysokość budynku	8.69 m
Wymiary działki	20.85 x 17.45 m



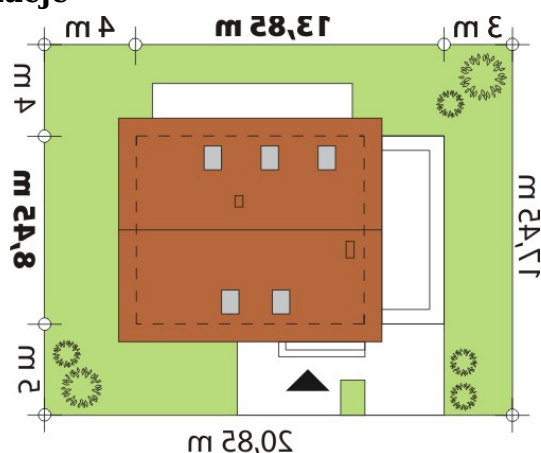
Opis projektu

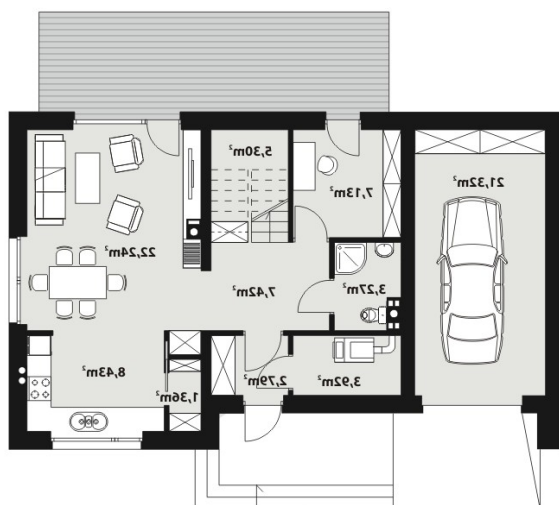
Prosty, ale zarazem interesujący dom o niewielkich gabarytach. Bardzo funkcjonalny układ pomieszczeń zapewnia optymalny komfort 4-osobowej rodzinie. Na parterze zaprojektowano kuchnię ze spiżarnią, salon z jadalnią, kotłownię, łazienkę oraz garaż. Atutem tego projektu, przy tak niewielkiej powierzchni użytkowej jest dodatkowy pokój na parterze, który może pełnić rolę gabinetu. Na poddaszu przewidziano 3 sypialnię oraz łazienkę. Elegancki styl tego budynku uzyskano poprzez połączenie klasycznej bryły domu jednorodzinnego z nowoczesnymi elewacjami i materiałami oraz z delikatnym...

Elewacje

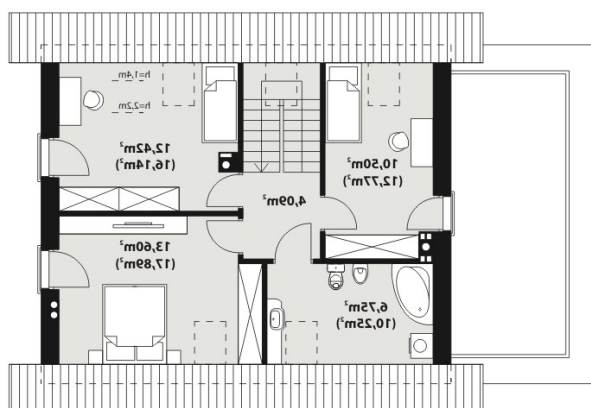


Sytuacje



Rzuty

Parter 83.18 m²

Wiatrołap	2.79 m ²
Garaż	21.32 m ²
Hol	7.42 m ²
Kuchnia	8.43 m ²
Spizarnia	1.36 m ²
Salon + jadalnia	22.24 m ²
Schody	5.30 m ²
Gabinet	7.13 m ²
Łazienka	3.27 m ²
Kotłownia	3.92 m ²


Poddasze 61.18 m²

Korytarz	4.09 m ²
Sypialnia	12.42 m ²
Sypialnia	13.60 m ²
Łazienka	6.75 m ²
Sypialnia	10.50 m ²