

Podstawowe informacje



Dane techniczne projektu

Całkowita powierzchnia	249.62 m²
Powierzchnia użytkowa	174.06 m²
Powierzchnia zabudowy	170.03 m²
Powierzchnia dachu	312 m²
Kubatura	1 063 m³
Wymiary budynku	19.10 x 10.65 m
Kąt nachylenia	40°
Wysokość budynku	8.47 m
Wymiary działki	27.10 x 19.65 m



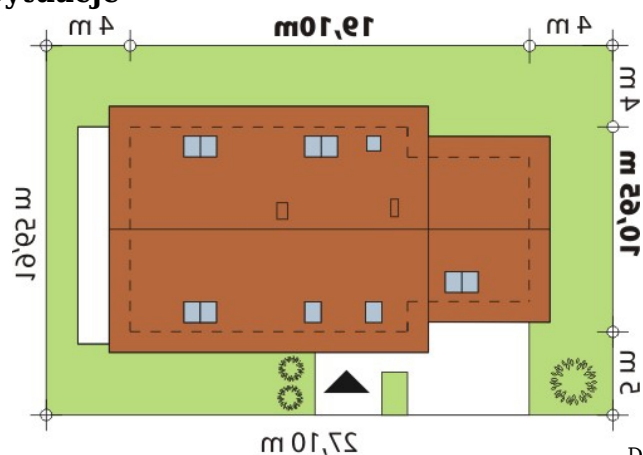
Opis projektu

Dom jednorodzinny, parterowy z użytkowym poddaszem, z dwustanowiskowym garażem. W prostej bryle przykrytej dwuspadowym dachem zamknięto przestronne i funkcjonalne wnętrza. Obniżony strop nad garażem wydatnie powiększa przestrzeń w sypialni rodziców, która jest funkcjonalnie odizolowana od pokoi dzieci. Daje to poczucie spokoju oraz intymności. W domu przewidziano miejsce na spiżarnię i pralnię. Kotłownia dostępna zarówno z garażu jak i z zewnątrz.

Elewacje



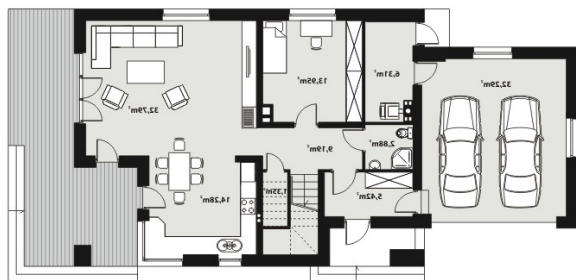
Sytuacje



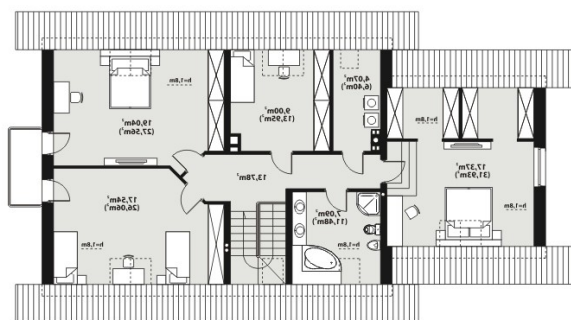
DOBRY DOM
 ul. Wrzesława Romańczuka 6, 35-302 Rzeszów
 +48 17 852 52 30
 08:00 - 16:00

waldemar.kowalski@grupadobrydom.pl

Podane ceny nie stanowią oferty handlowej w rozumieniu art. 66 par. 1 Kodeksu Cywilnego

Rzuty

Parter 118.46 m²

Wiatrołap	5.42 m ²
Korytarz	9.19 m ²
Łazienka	2.88 m ²
Pokój	13.95 m ²
Salon	32.79 m ²
Kuchnia	14.28 m ²
Spizarnia	1.35 m ²
Kotłownia	6.31 m ²
Garaż	32.29 m ²


Poddasze 131.16 m²

Korytarz	13.78 m ²
Sypialnia	19.04 m ²
Sypialnia	17.54 m ²
Łazienka	7.09 m ²
Sypialnia	17.37 m ²
Pralnia	4.07 m ²
Sypialnia	9.00 m ²