

## Podstawowe informacje



## Dane techniczne projektu

<b>Całkowita powierzchnia</b>	<b>122.83 m<sup>2</sup></b>
<b>Powierzchnia użytkowa</b>	<b>78.40 m<sup>2</sup></b>
<b>Powierzchnia zabudowy</b>	<b>106.84 m<sup>2</sup></b>
<b>Powierzchnia dachu</b>	<b>169 m<sup>2</sup></b>
<b>Kubatura</b>	<b>600 m<sup>3</sup></b>
<b>Wymiary budynku</b>	<b>11.55 x 9.25 m</b>
<b>Kąt nachylenia</b>	<b>35°</b>
<b>Wysokość budynku</b>	<b>7.24 m</b>
<b>Wymiary działki</b>	<b>19.55 x 18.02 m</b>



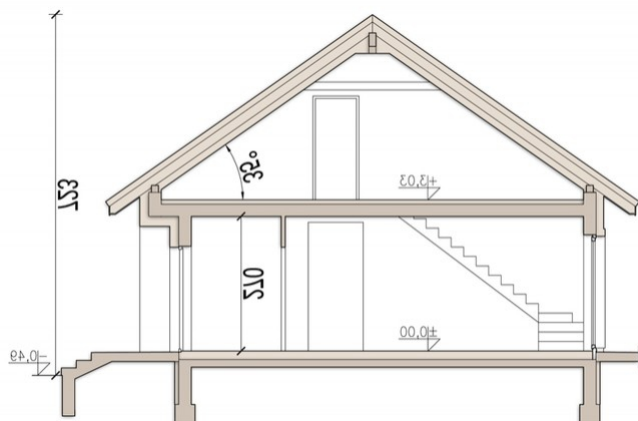
## Opis projektu

Irys to mały urokliwy domek o prostej formie. Mimo niewielkich rozmiarów, dzięki dobrze zagospodarowanej przestrzeni, dom będzie bardzo wygodny w użytkowaniu. Niewątpliwym atutem projektu jest możliwość łatwego zaadaptowania poddasza na funkcje mieszkalną. Dom został zaprojektowany w taki sposób, aby bez większych zmian i nakładów, można było wydzielić na poddaszu dodatkowe pokoje, oraz łazienkę. W centrum domowego ogniska zaprojektowano kominek. Jego zabudowa wydziela w części parteru hol, salon z jadalnią, oraz kuchnię. Dodatkowo na parterze zaprojektowano dwa duże po...

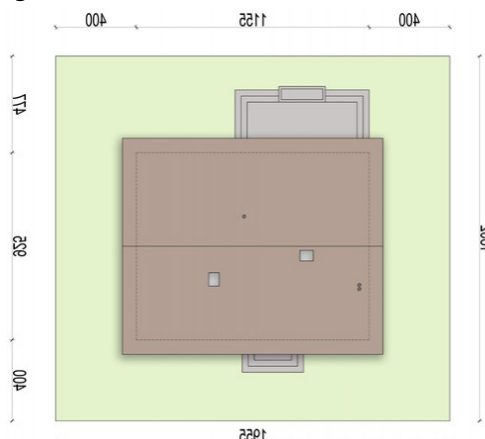
## Elewacje



## Przekrój



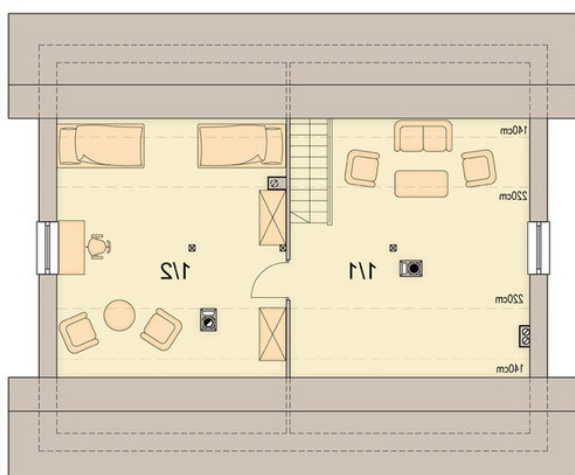
## Sytuacje



**Rzuty**

**Parter 83.22 m<sup>2</sup>**

wiatrołap	4.06 m <sup>2</sup>
komunikacja	8.53 m <sup>2</sup>
salon kuchnia	23.99 m <sup>2</sup>
pokój	10.72 m <sup>2</sup>
pokój	13.05 m <sup>2</sup>
pokój	13.05 m <sup>2</sup>
łazienka	5.01 m <sup>2</sup>
pom. gosp. odarcze	4.81 m <sup>2</sup>


**Poddasze 39.61 m<sup>2</sup>**

strych	19.66 m <sup>2</sup>
strych	19.95 m <sup>2</sup>