

Podstawowe informacje



Dane techniczne projektu

Całkowita powierzchnia	179.59 m²
Powierzchnia użytkowa	140.99 m²
Powierzchnia zabudowy	176.55 m²
Powierzchnia dachu	237.89 m²
Kubatura	496.97 m³
Wymiary budynku	14.01 x 16.98 m
Kąt nachylenia	40°
Wysokość budynku	8.57 m
Wymiary działki	21.01 x 23.98 m

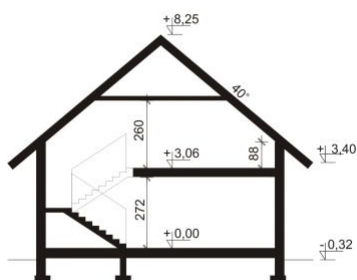
Opis projektu

BERNARD 2 to dom parterowy z poddaszem użytkowym, zaprojektowany dla 4-5-osobowej rodziny. Na parterze zlokalizowany jest przestronny salon z jadalnią, łatwa do wydzielenia w ramach adaptacji kuchnia oraz pokój który wraz z łazienką - z racji odosobnionej lokalizacji mogą pełnić rolę, czy to gościnną, czy niezależnej części domu przeznaczoną dla starszych domowników. Dopelnieniem całości jest kotłownia z własnym wyjściem i ustawny, dwustanowiskowy garaż. Na poddaszu z kolei znajdziemy trzy pokoje sypialne oraz łazienkę z pralnią. Dwa większe pokoje doświetlone są oknami...

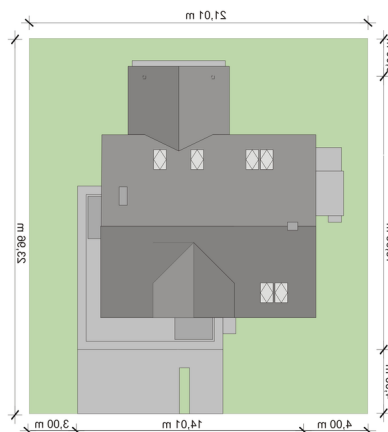
Elewacje



Przekrój



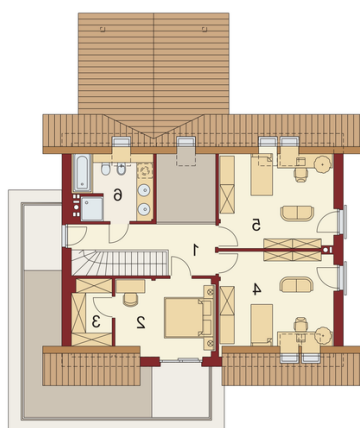
Sytuacje



Rzuty

Parter 116.97 m²

Wiatrołap	4.57 m ²
Hall	8.77 m ²
Kuchnia	14.14 m ²
Spizarnia	1.10 m ²
Salon z jadalnią	35.93 m ²
Pokój	10.07 m ²
Łazienka	3.79 m ²
Kotłownia	6.50 m ²
Garaż	32.10 m ²


Poddasze 62.62 m²

Hall	8.50 m ²
Pokój	12.10 m ²
Garderoba	3.57 m ²
Pokój	15.81 m ²
Pokój	15.81 m ²
Łazienka	6.83 m ²