

Podstawowe informacje



Dane techniczne projektu

| | |
|------------------------|-----------------------|
| Całkowita powierzchnia | 135.60 m ² |
| Powierzchnia użytkowa | 130.60 m ² |
| Powierzchnia zabudowy | 108.40 m ² |
| Powierzchnia dachu | 191.20 m ² |
| Kubatura | 629 m ³ |
| Wymiary budynku | 12.75 x 8.50 m |
| Kąt nachylenia | 40° |
| Wysokość budynku | 8.16 m |
| Wymiary działki | 20.75 x 16.50 m |



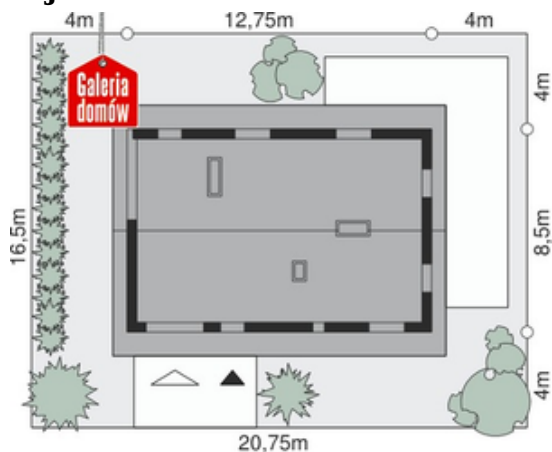
Opis projektu

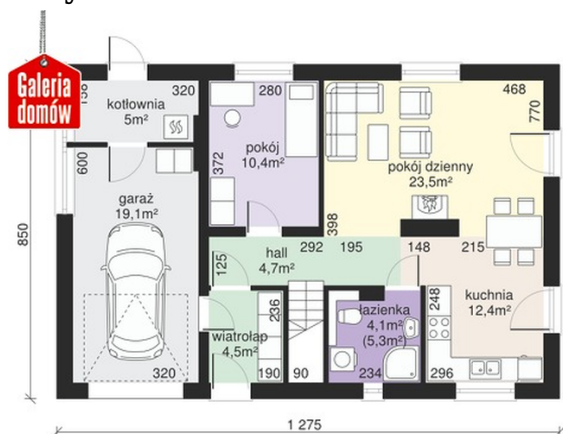
Dom przy Głogowej 4 jest nowoczesnie zaprojektowanym budynkiem z optymalnie wykorzystaną przestrzenią wewnętrzną. Nieskomplikowana bryła i prosta geometria dachu sprawia, że dom jest tani i łatwy w budowie. Budynek posiada pięć pokoi, otwartą kuchnię, garderobę, dużą kotłownię, do której jest dostęp zarówno od środka budynku, jak i z zewnątrz. W projekcie zastosowano wyłącznie typowe i sprawdzone rozwiązania technologiczne, co znacznie ułatwi realizację i zminimalizuje koszty eksploatacji. To już czwarta odsłona tej serii domów, mamy nadzieję, że będzie ona poszukiwaną...

Elewacje

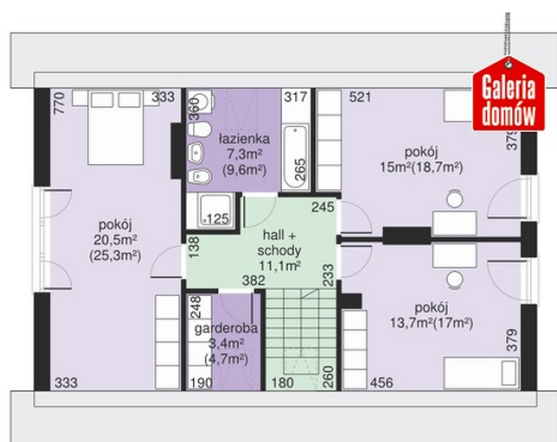


Sytuacje



Rzuty

Parter 64.60 m²

| | |
|---------------|----------------------|
| wiatrołap | 4.50 m ² |
| Hall | 4.70 m ² |
| łazienka | 4.10 m ² |
| Kuchnia | 12.40 m ² |
| Pokój dzienny | 23.50 m ² |
| Pokój | 10.40 m ² |
| Kotłownia | 5.00 m ² |
| Garaż | 19.10 m ² |


Poddasze 71 m²

| | |
|-------------|----------------------|
| Pokój | 13.70 m ² |
| Pokój | 15.00 m ² |
| łazienka | 7.30 m ² |
| Pokój | 20.50 m ² |
| Garderoba | 3.40 m ² |
| Hall schody | 11.10 m ² |