

## Podstawowe informacje



## Dane techniczne projektu

<b>Całkowita powierzchnia</b>	<b>103.60 m<sup>2</sup></b>
<b>Powierzchnia użytkowa</b>	<b>103.70 m<sup>2</sup></b>
<b>Powierzchnia zabudowy</b>	<b>135.10 m<sup>2</sup></b>
<b>Powierzchnia dachu</b>	<b>136 m<sup>2</sup></b>
<b>Kubatura</b>	<b>276.18 m<sup>3</sup></b>
<b>Wymiary budynku</b>	<b>16.16 x 9.26 m</b>
<b>Kąt nachylenia</b>	<b>2°</b>
<b>Wysokość budynku</b>	<b>4.80 m</b>
<b>Wymiary działki</b>	<b>24.16 x 17.26 m</b>

## Opis projektu

Zx65 to ciekawa propozycja dla osób, które cenią elegancję i nowoczesny design. Parterowy dom z płaskim dachem wyróżnia się ciekawą elewacją a duży zadaszony taras z przesuwными panelami robi niesamowite wrażenie i idealnie wpisuje się w otaczający go krajobraz.

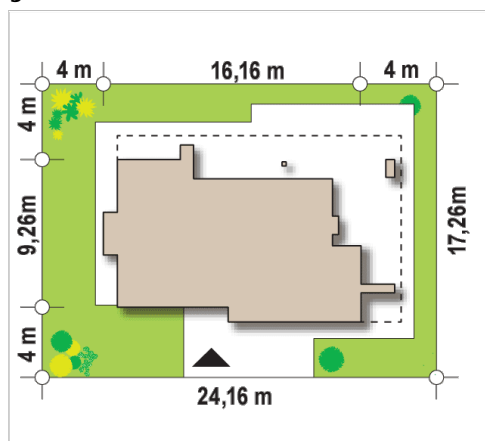
Wnętrze domu zaprojektowano dla ludzi wymagających oraz ceniących praktyczność i użyteczność.

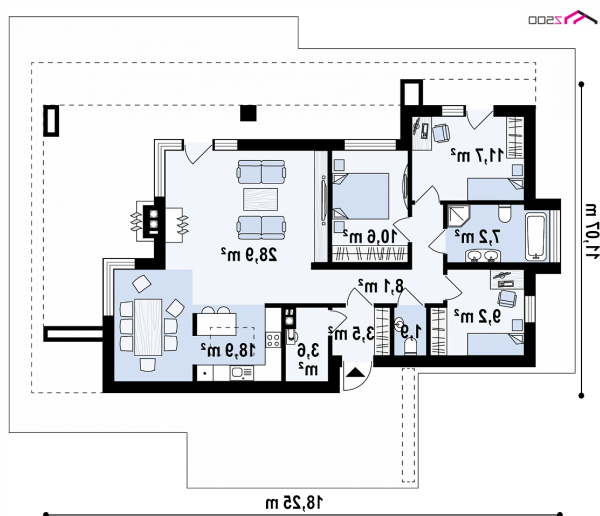
Funkcjonalnie dom ten został podzielony na dwie strefy: dzienną i nocną. W części nocnej zlokalizowanej w lewej części budynku znajdują się trzy sypialnie oraz duża łazienka...

## Elewacje



## Sytuacje



**Rzuty**

**Parter 103.60 m<sup>2</sup>**

Sień	3.50 m <sup>2</sup>
Pom. gosp.	3.60 m <sup>2</sup>
WC	1.90 m <sup>2</sup>
Pokój	9.20 m <sup>2</sup>
Łazienka	7.20 m <sup>2</sup>
Pokój	11.70 m <sup>2</sup>
Pokój	10.60 m <sup>2</sup>
Hol	8.10 m <sup>2</sup>
Salon	28.90 m <sup>2</sup>
Kuchnia + jadalnia	18.90 m <sup>2</sup>