

Podstawowe informacje



Dane techniczne projektu

Całkowita powierzchnia	101.04 m²
Powierzchnia użytkowa	71.65 m²
Powierzchnia zabudowy	76.46 m²
Powierzchnia dachu	160.14 m²
Kubatura	372 m³
Wymiary budynku	9.80 x 8.50 m
Kąt nachylenia	43°
Wysokość budynku	7.60 m
Wymiary działki	17.80 x 16.50 m



Opis projektu

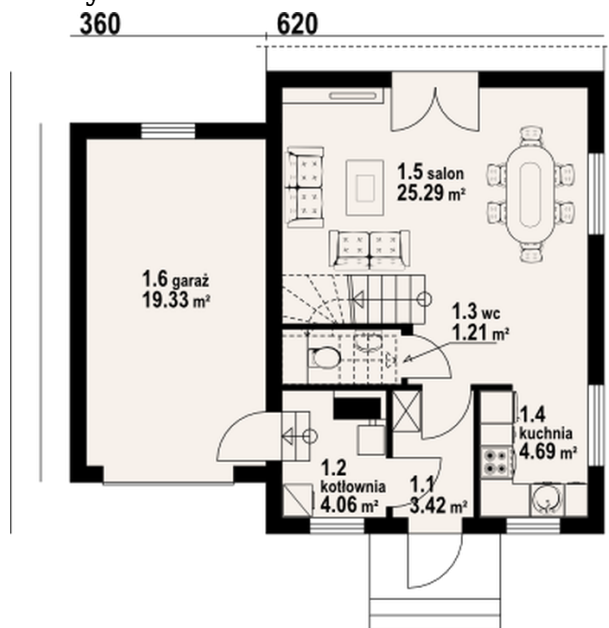
Nieduży dom zaprojektowany w technologii szkieletowej. Na parterze salon z wyjściem na taras, kuchnia, kotłownia, wc, wiatrołap oraz garaż. Schody z salonu prowadzą na poddasze, gdzie znajdują się trzy pokoje, łazienka i garderoba.

Elewacje

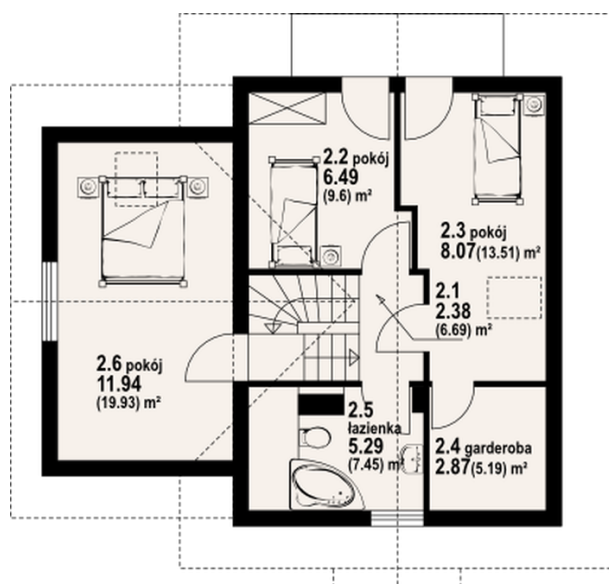


Sytuacje



Rzuty

Parter 38.67 m²

wiatrołap	3.42 m ²
kotłownia	4.06 m ²
wc	1.21 m ²
kuchnia	4.69 m ²
salon	25.29 m ²
garaż	19.33 m ²


Poddasze 62.37 m²

komunikacja	2.38 m ²
pokój	6.49 m ²
pokój	8.07 m ²
garderoba	2.87 m ²
łazienka	5.29 m ²
pokój	11.94 m ²