

## Podstawowe informacje



## Dane techniczne projektu

<b>Całkowita powierzchnia</b>	<b>328.34 m<sup>2</sup></b>
<b>Powierzchnia użytkowa</b>	<b>182.71 m<sup>2</sup></b>
<b>Powierzchnia zabudowy</b>	<b>175.76 m<sup>2</sup></b>
<b>Powierzchnia dachu</b>	<b>326.01 m<sup>2</sup></b>
<b>Kubatura</b>	<b>1 m<sup>3</sup></b>
<b>Wymiary budynku</b>	<b>15.40 x 10.40 m</b>
<b>Kąt nachylenia</b>	<b>37°</b>
<b>Wysokość budynku</b>	<b>8.71 m</b>
<b>Wymiary działki</b>	<b>23.40 x 22 m</b>



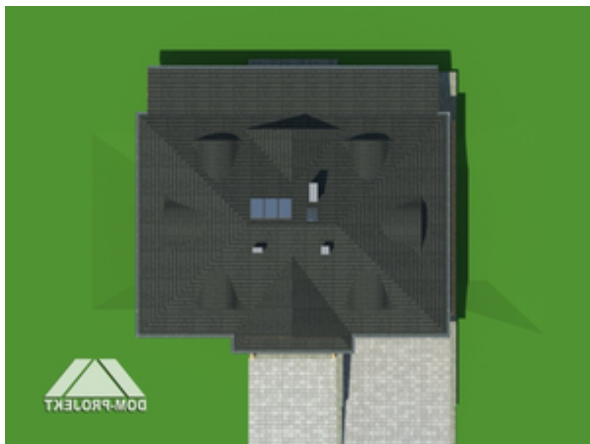
## Opis projektu

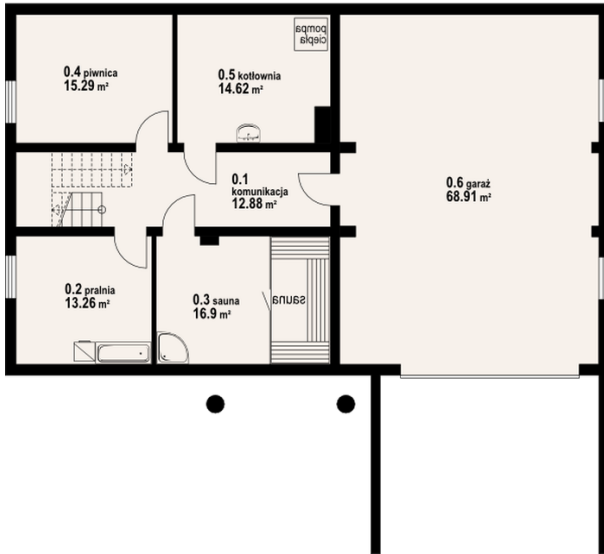
Duży, wygodny dom z bali. Piwnice, parter, poddasze mieszkalne. Architektura domu nawiązuje do tradycji polskich dworów, ale układ wewnętrzny jest współczesny. Centralne wejście do domu, duży wiatrołap, duży salon z aneksem kuchennym, kominkiem, wyjściem na taras. Sypialnia z własną łazienką, pokój, łazienka, garderoba, spiżarka. Na poddaszu trzy pokoje, łazienka, garderoba i komunikacja. W piwnicach duży garaż, sauna, kotłownia, pralnia i piwnice.

## Elewacje

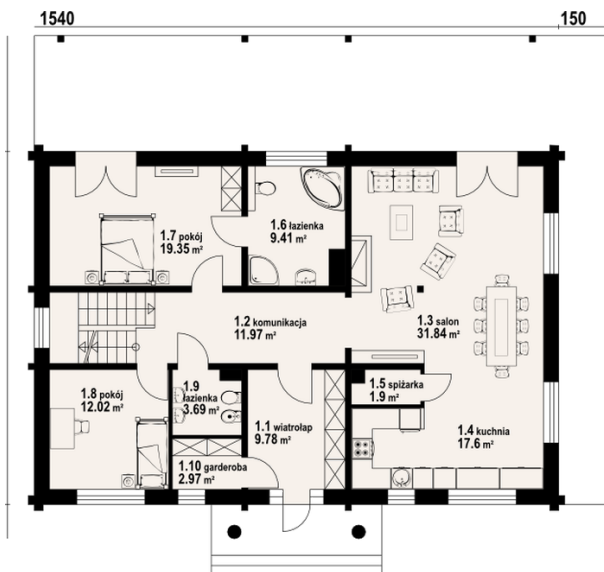


## Sytuacje

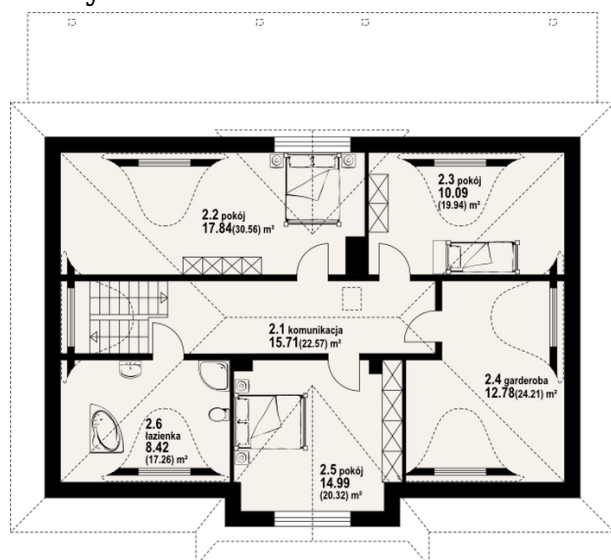


**Rzuty**

**Piwnica 72.95 m<sup>2</sup>**

komunikacja	12.88 m <sup>2</sup>
pralnia	13.26 m <sup>2</sup>
sauna	16.90 m <sup>2</sup>
piwnica	15.29 m <sup>2</sup>
kotłownia	14.62 m <sup>2</sup>
garaż	68.91 m <sup>2</sup>


**Parter 120.53 m<sup>2</sup>**

wiatrołap	9.78 m <sup>2</sup>
łazienka	3.69 m <sup>2</sup>
pokój	12.02 m <sup>2</sup>
pokój	19.35 m <sup>2</sup>
łazienka	9.41 m <sup>2</sup>
spiżarka	1.90 m <sup>2</sup>
kuchnia	17.60 m <sup>2</sup>
salon	31.84 m <sup>2</sup>
komunikacja	11.97 m <sup>2</sup>
garderoba	2.97 m <sup>2</sup>

**Rzuty**

**Poddasze 134.86 m<sup>2</sup>**

komunikacja	15.71 m <sup>2</sup>
pokój	17.84 m <sup>2</sup>
pokój	10.09 m <sup>2</sup>
garderoba	12.78 m <sup>2</sup>
pokój	14.99 m <sup>2</sup>
łazienka	8.42 m <sup>2</sup>