

Podstawowe informacje



Dane techniczne projektu

Całkowita powierzchnia	117.73 m²
Powierzchnia użytkowa	98.09 m²
Powierzchnia zabudowy	80.10 m²
Powierzchnia dachu	152.37 m²
Kubatura	414.89 m³
Wymiary budynku	10.54 x 7.60 m
Kąt nachylenia	42°
Wysokość budynku	7.93 m
Wymiary działki	18.94 x 16.36 m



Opis projektu

Dom zaprojektowany z myślą o cztero-, pięcioosobowej rodzinie. Głównym pomieszczeniem parteru jest salon połączony we wspólnej przestrzeni z aneksem kuchennym. Na tej kondygnacji znajdują się także dodatkowy pokój, łazienka i spiżarnia. Usytuowane w narożu domu schody prowadzą na poddasze. Tam przewidziano trzy sypialnie i dwie łazienki.

Elewacje

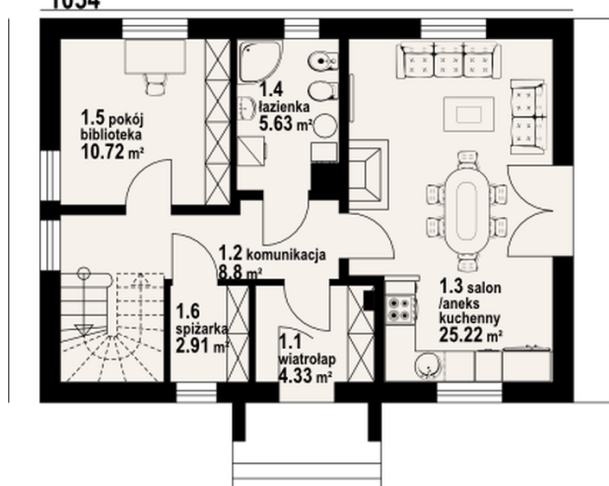


Sytuacje

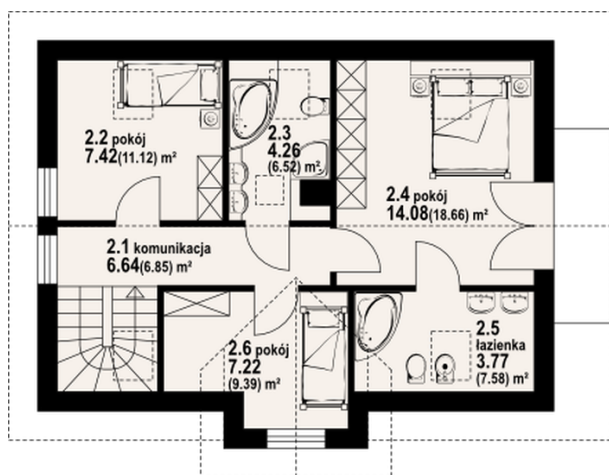


Rzuty

1054


Parter 57.61 m²

wiatrołap	4.33 m ²
komunikacja	8.80 m ²
salon z aneksem kuchennym	25.22 m ²
łazienka	5.63 m ²
pokój	10.72 m ²
spiżarka	2.91 m ²


Poddasze 60.12 m²

komunikacja	6.64 m ²
pokój	7.42 m ²
łazienka	4.26 m ²
pokój	14.08 m ²
łazienka	3.77 m ²
pokój	7.22 m ²