

Podstawowe informacje



Dane techniczne projektu

Całkowita powierzchnia	231.81 m²
Powierzchnia użytkowa	179.76 m²
Powierzchnia zabudowy	155.04 m²
Powierzchnia dachu	268.73 m²
Kubatura	817.25 m³
Wymiary budynku	15.20 x 10.20 m
Kąt nachylenia	37°
Wysokość budynku	8.25 m
Wymiary działki	23.20 x 19.15 m



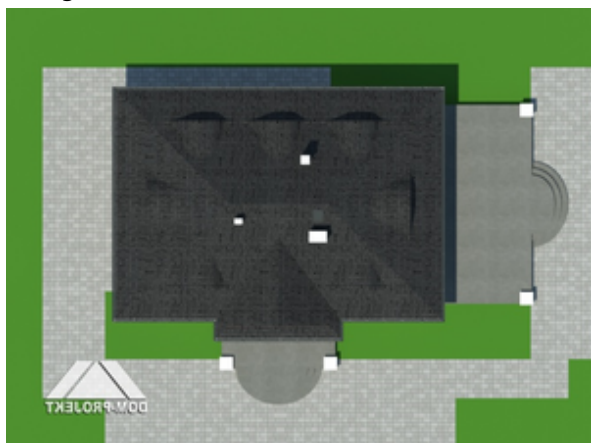
Opis projektu

Nawiązujący w swojej architekturze do tradycji dworów polskich funkcjonalny dom z poddaszem użytkowym. Na parterze przestronny salon połączony we wspólnej przestrzeni z aneksem kuchennym, trzy pokoje, pom. gospodarcze i łazienka. Nad częścią salonu antresola. W strefie nocnej na poddaszu umieszczono trzy wygodne sypialnie i łazienkę.

Elewacje

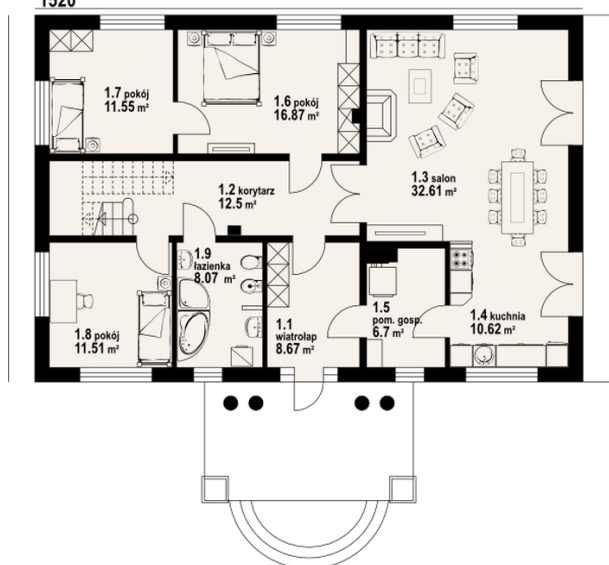


Sytuacje

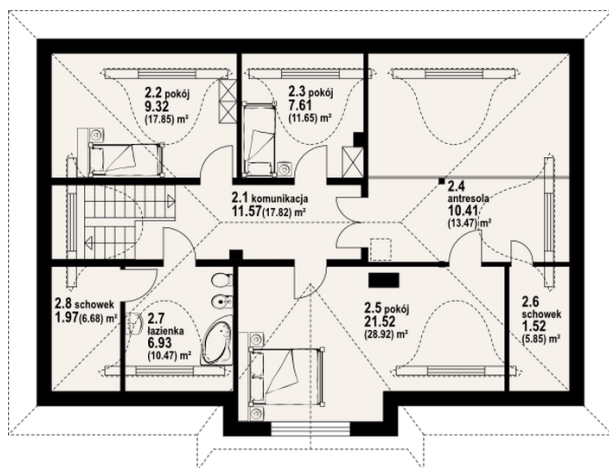


Rzuty

1520


Parter 119.10 m²

wiatrołap	8.67 m ²
korytarz	12.50 m ²
salon	32.61 m ²
kuchnia	10.62 m ²
pom. gosp.	6.70 m ²
pokój	16.87 m ²
pokój	11.55 m ²
pokój	11.51 m ²
łazienka	8.07 m ²


Poddasze 112.71 m²

komunikacja	11.57 m ²
pokój	9.32 m ²
pokój	7.61 m ²
antresola	10.41 m ²
pokój	21.52 m ²
schowek	1.52 m ²
łazienka	6.93 m ²
schowek	1.97 m ²