

## Podstawowe informacje



## Dane techniczne projektu

<b>Całkowita powierzchnia</b>	<b>197.35 m<sup>2</sup></b>
<b>Powierzchnia użytkowa</b>	<b>137.51 m<sup>2</sup></b>
<b>Powierzchnia zabudowy</b>	<b>146.17 m<sup>2</sup></b>
<b>Powierzchnia dachu</b>	<b>195.85 m<sup>2</sup></b>
<b>Kubatura</b>	<b>555.87 m<sup>3</sup></b>
<b>Wymiary budynku</b>	<b>13.58 x 12.78 m</b>
<b>Kąt nachylenia</b>	<b>40°</b>
<b>Wysokość budynku</b>	<b>8.65 m</b>
<b>Wymiary działki</b>	<b>20.60 x 20.60 m</b>



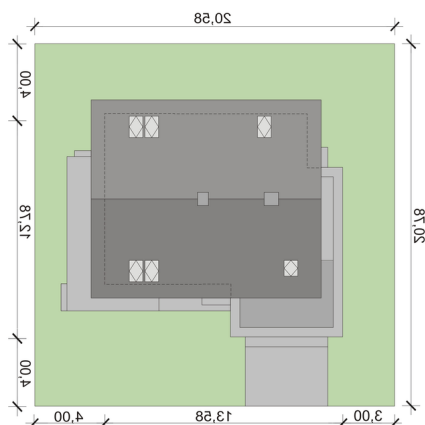
## Opis projektu

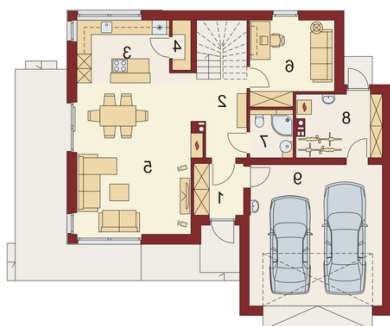
KORSKO 2 PS to dom parterowy z poddaszem użytkowym, zaprojektowany dla 4-5-osobowej rodziny. Zwrócić na niego uwagę powinni szczególnie posiadacze działek z wjazdem od południa. Za wyposażonym w praktyczną garderobę wiatrołapie, po jednej stronie ukazuje się obszerny salon z jadalnią i kuchnia- tę ostatnią można łatwo zamknąć ścianą. Dopełnieniem dla kuchni jest użyteczna spiżarnia. Na parterze znajduje się także łazienka oraz gabinet, który może pełnić rolę pokoju gościnnego lub kolejnej sypialni. Z przedsiionka dostępny jest również dwustanowiskowy garaż z funkcj...

## Elewacje

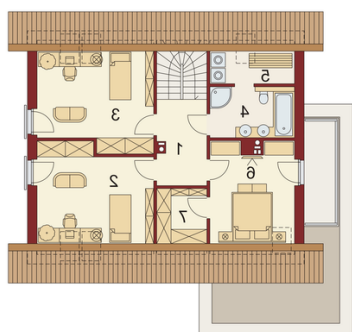


## Sytuacje



**Rzuty**

**Parter 111.56 m<sup>2</sup>**

Wiatrołap	4.39 m <sup>2</sup>
Hall	7.57 m <sup>2</sup>
Kuchnia	10.31 m <sup>2</sup>
Spizarnia	1.54 m <sup>2</sup>
Salon z jadalnią	31.34 m <sup>2</sup>
Pokój	11.55 m <sup>2</sup>
Łazienka	3.52 m <sup>2</sup>
Kotłownia	9.14 m <sup>2</sup>
Garaż	32.20 m <sup>2</sup>


**Poddasze 85.79 m<sup>2</sup>**

Hall	7.06 m <sup>2</sup>
Pokój	16.62 m <sup>2</sup>
Pokój	16.37 m <sup>2</sup>
Łazienka	7.51 m <sup>2</sup>
Pralnia	2.86 m <sup>2</sup>
Pokój	12.97 m <sup>2</sup>
Garderoba	3.90 m <sup>2</sup>