

Podstawowe informacje



Dane techniczne projektu

Całkowita powierzchnia	118.25 m²
Powierzchnia użytkowa	108.76 m²
Powierzchnia zabudowy	88.74 m²
Powierzchnia dachu	153.57 m²
Kubatura	520.38 m³
Wymiary budynku	11.45 x 7.70 m
Kąt nachylenia	40°
Wysokość budynku	7.89 m
Wymiary działki	19.45 x 15.70 m

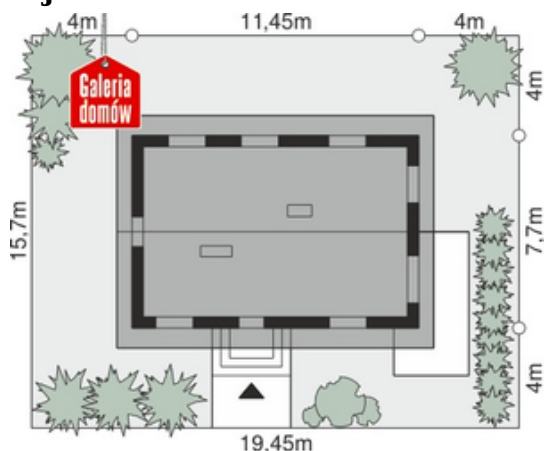
Opis projektu

Dom przy Alabastrowej 28 to budynek o nowoczesnej stylistyce elewacji, czystej i wyraźnie rysującej się sylwetce podkreślonej mocnymi konturami okien. Przekrycie dwuspadowym grafitowym dachem tworzy kontrastowe zestawienie z białą ścianą. Razem z projektami Dom przy Alabastrowej 29, Dom przy Alabastrowej 27, a także Dom przy Alabastrowej, Dom przy Alabastrowej 2, Dom przy Alabastrowej 3 i Dom przy Alabastrowej 4 tworzą grupę projektów dostosowanych do lokalizacji na wąskich działkach. Projekty te posiadają program użytkowy o zbliżonych parametrach różniący się stylistyką, eleme...

Elewacje



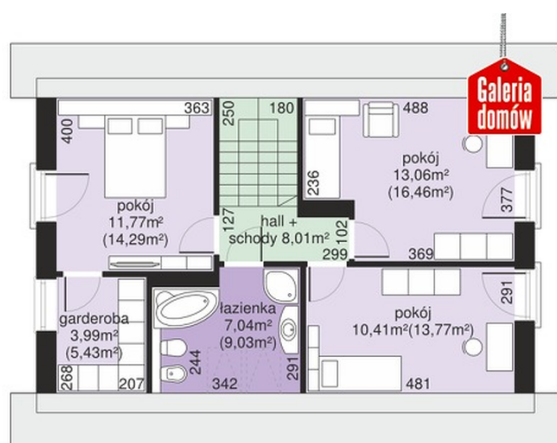
Sytuacje



Rzuty

Parter 63.97 m²

wiatrołap	3.98 m ²
Hall	5.60 m ²
Pokój	20.20 m ²
Kuchnia	12.00 m ²
Pom gosp.	1.13 m ²
Pokój	9.34 m ²
łazienka	3.36 m ²
Kotłownia	8.36 m ²


Poddasze 54.28 m²

Pokój	11.77 m ²
Garderoba	3.99 m ²
łazienka	7.04 m ²
Pokój	10.41 m ²
Pokój	13.06 m ²
Hall schody	8.01 m ²