

Podstawowe informacje



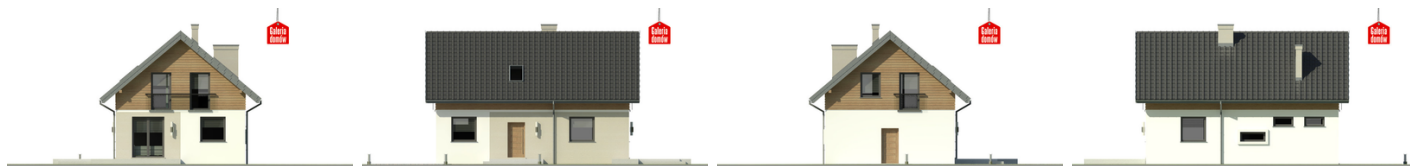
Dane techniczne projektu

Całkowita powierzchnia	117.93 m²
Powierzchnia użytkowa	108.07 m²
Powierzchnia zabudowy	88.74 m²
Powierzchnia dachu	153.57 m²
Kubatura	520.38 m³
Wymiary budynku	11.45 x 7.70 m
Kąt nachylenia	40°
Wysokość budynku	7.89 m
Wymiary działki	19.45 x 15.70 m

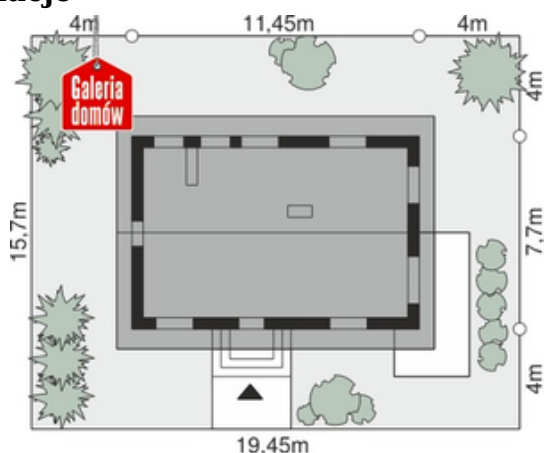
Opis projektu

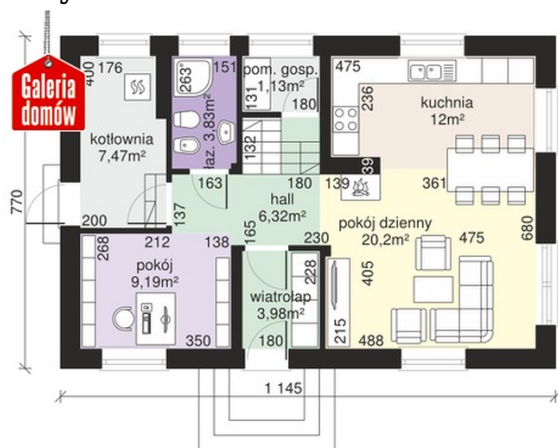
Dom przy Alabastrowej 29 to nieduży dom z poddaszem mieszkalnym o praktycznym układzie pomieszczeń. Jest on nową propozycją wzbogacającą kolekcję projektów gotowych z serii Dom przy Alabastrowej. Projekt przeznaczony jest do lokalizacji na działkach z wjazdem od południowej i wschodniej strony, a w odbiciu lustrzanym od strony zachodniej. Niewielkie rozmiary domu pozwalają na realizację budynku na mniejszych nawet wąskich działkach. Estetyczne elewacje w nowoczesnym stylu zaprojektowane są przy pomocy elementów architektonicznych o barwach nawiązujących do kolorów natur...

Elewacje

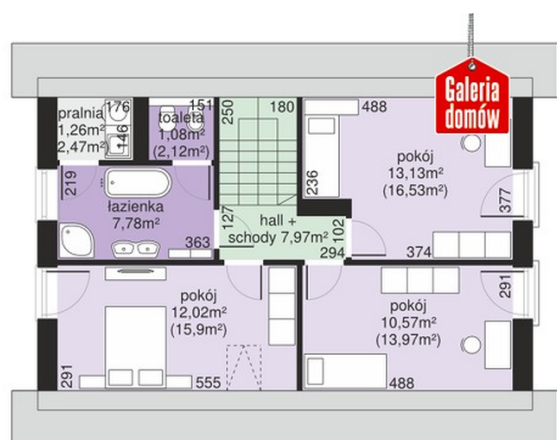


Sytuacje



Rzuty

Parter 64.12 m²

wiatrołap	3.98 m ²
Hall	6.32 m ²
Pokój dzienny	20.20 m ²
Kuchnia	12.00 m ²
Pom gosp	1.13 m ²
łazienka	3.83 m ²
Kotłownia	7.47 m ²
Pokój	9.19 m ²


Poddasze 53.81 m²

łazienka	7.78 m ²
Toaleta	1.08 m ²
Pralnia	1.26 m ²
Pokój	12.02 m ²
Pokój	10.57 m ²
Pokój	13.13 m ²
Hall schody	7.97 m ²