

Podstawowe informacje



Dane techniczne projektu

Całkowita powierzchnia	88.40 m²
Powierzchnia użytkowa	88.23 m²
Powierzchnia zabudowy	92.43 m²
Powierzchnia dachu	148.16 m²
Kubatura	296.52 m³
Wymiary budynku	13.44 x 7.14 m
Kąt nachylenia	40°
Wysokość budynku	7.33 m
Wymiary działki	20.44 x 15.14 m

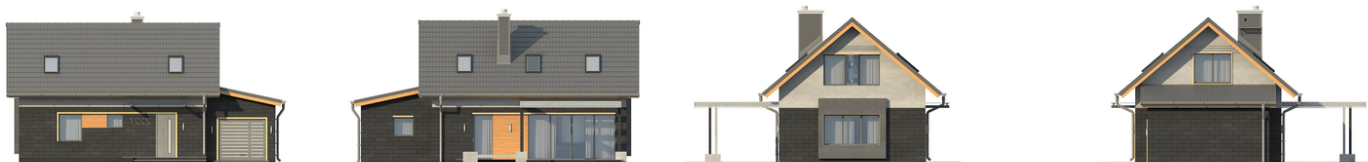


Opis projektu

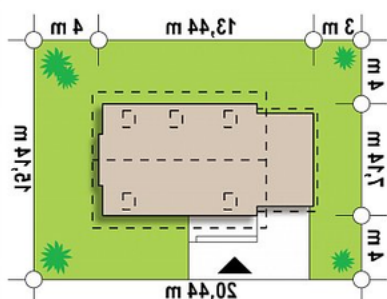
Projekt Z227 to piętrowy dom z dwuspadowym dachem i jednostanowiskowym garażem, którego zaletą jest bezpośrednie przejście do domu. Efektowne wykończenie elewacji, poprzez wkomponowanie drewnianych elementów oraz okładziny z płytek podkreśla jego wyjątkowy charakter.

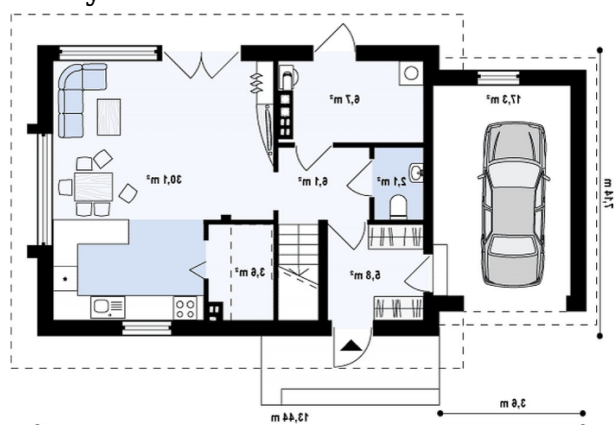
Wnętrze domu jest wygodne i funkcjonalne, podzielone na strefy. Parter to część dzienna domu, znajduje się tu przestronny salon połączony z jadalnią i kuchnią. Z pokoju dziennego jest możliwość wyjścia na taras. W lewej części domu zlokalizowano duże pomieszczenie gospo...

Elewacje

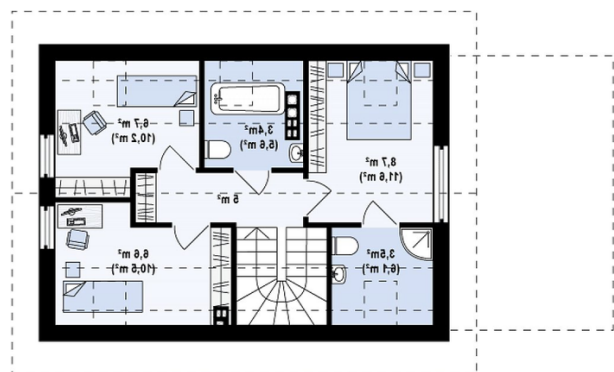


Sytuacje



Rzuty

Parter 54.40 m²

Pom gosp	6.70 m ²
WC	2.10 m ²
Sie	5.80 m ²
Hol	6.10 m ²
Salonkuchnia	30.00 m ²
Spiarka	3.70 m ²
Garaż	17.30 m ²


Poddasze 34 m²

Pokój	8.70 m ²
łazienka	3.50 m ²
Pokój	6.70 m ²
Pokój	6.60 m ²
Hol	5.10 m ²
łazienka	3.40 m ²